

Piano della mobilità ciclistica del Comune di Udine
CIG 2022C3FC1C

Committente:
Comune di Udine
Via Lionello, 1 - 33100 - Udine (UD)
p.f. 0746000077
protocollo@comune.udine.it

Servizio Viabilità
arch. Francesca Savio
arch. Ivan Novello
ing. Cristina Croppo
arch. Sofia Borge

Progettati incaricati:
STRADIVARIE
Architetti Associati

Via Cecilio de Pittmeyer, 14 - 34136 - Trieste
p.f. 0779400234
t. 040 2401675
studio@stradivarie.it - www.stradivarie.it

Coordinatore unico della progettazione:
arch. Claudia Marconi

Progettisti:
arch. Claudia Marconi
arch. Elisa Crosella

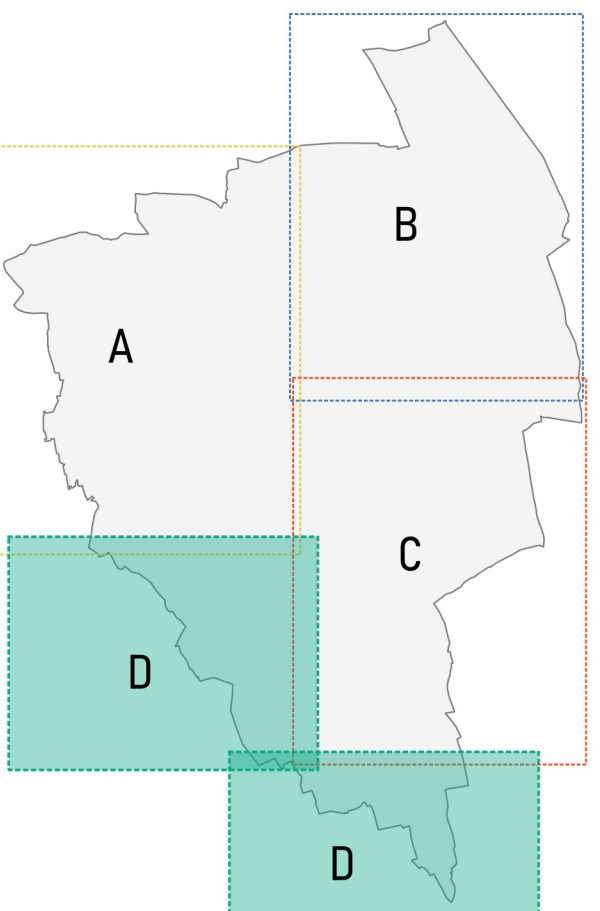
**SDP_03D/E Tipologia rete portante -
quadrante D / E**

Scale:
1:5.000

data:

Questo documento è esclusivo proprietà di Stradivarie Architetti Associati, e non può essere riprodotto o utilizzato senza il consenso di Stradivarie Architetti Associati. Tutti i diritti sono riservati.

Keymap



Legenda

Rete portante

Rete portante di progetto

Percorso ciclopedonale

Rete secondaria

--- Rete secondaria - itinerari ciclabili / percorsi ciclopedonali extraurbani

Stalli biciclette esistenti nei principali servizi / poli generatori di traffico

Parcheeggi bici fino a 10 posti

Limiti amministrativi

Confine comunale di Udine

Connessione con comuni e poli attrattori di valenza sovramunicipale oggetto di studio e progettazione coordinata con i comuni limitrofi

