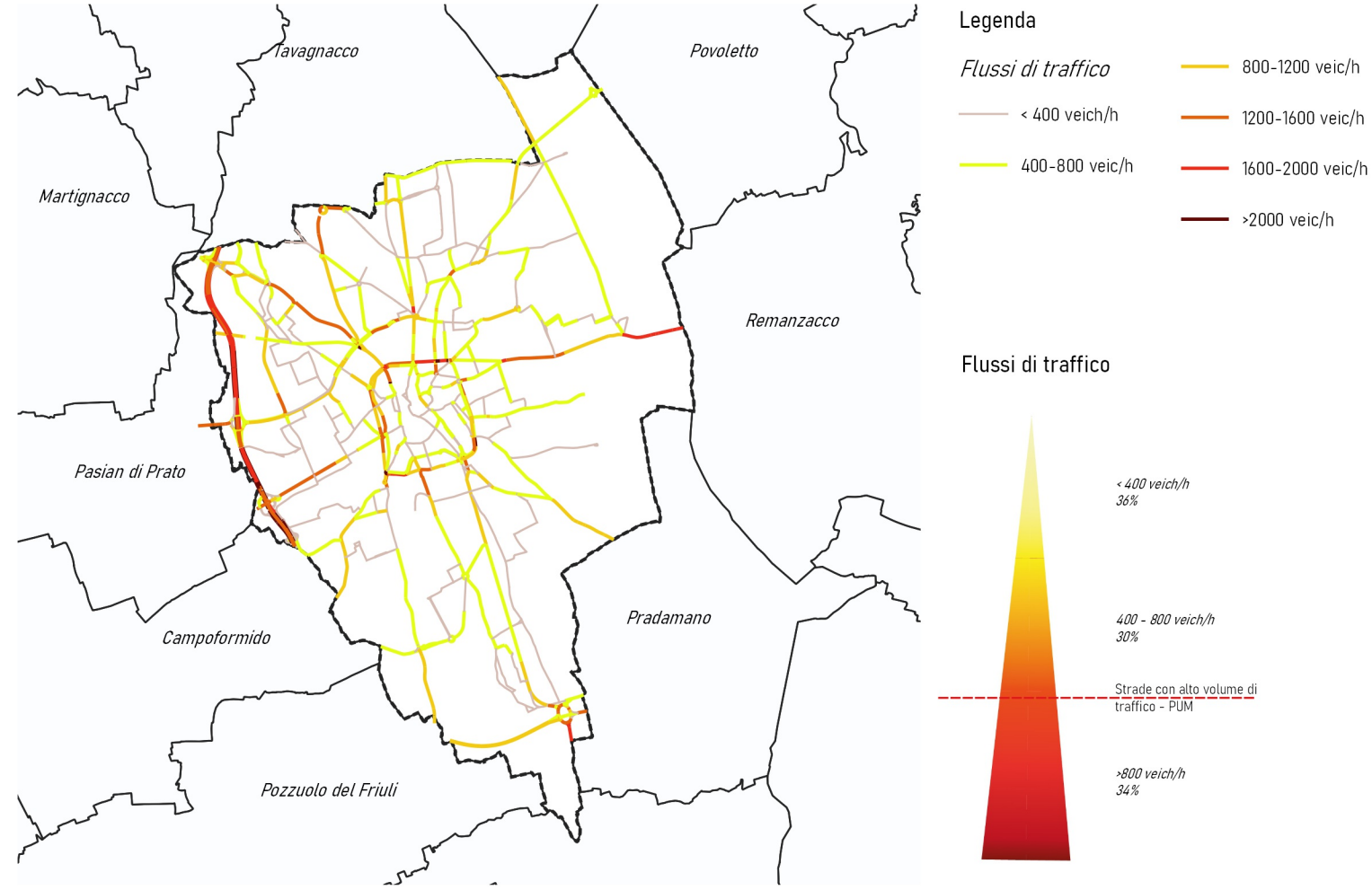
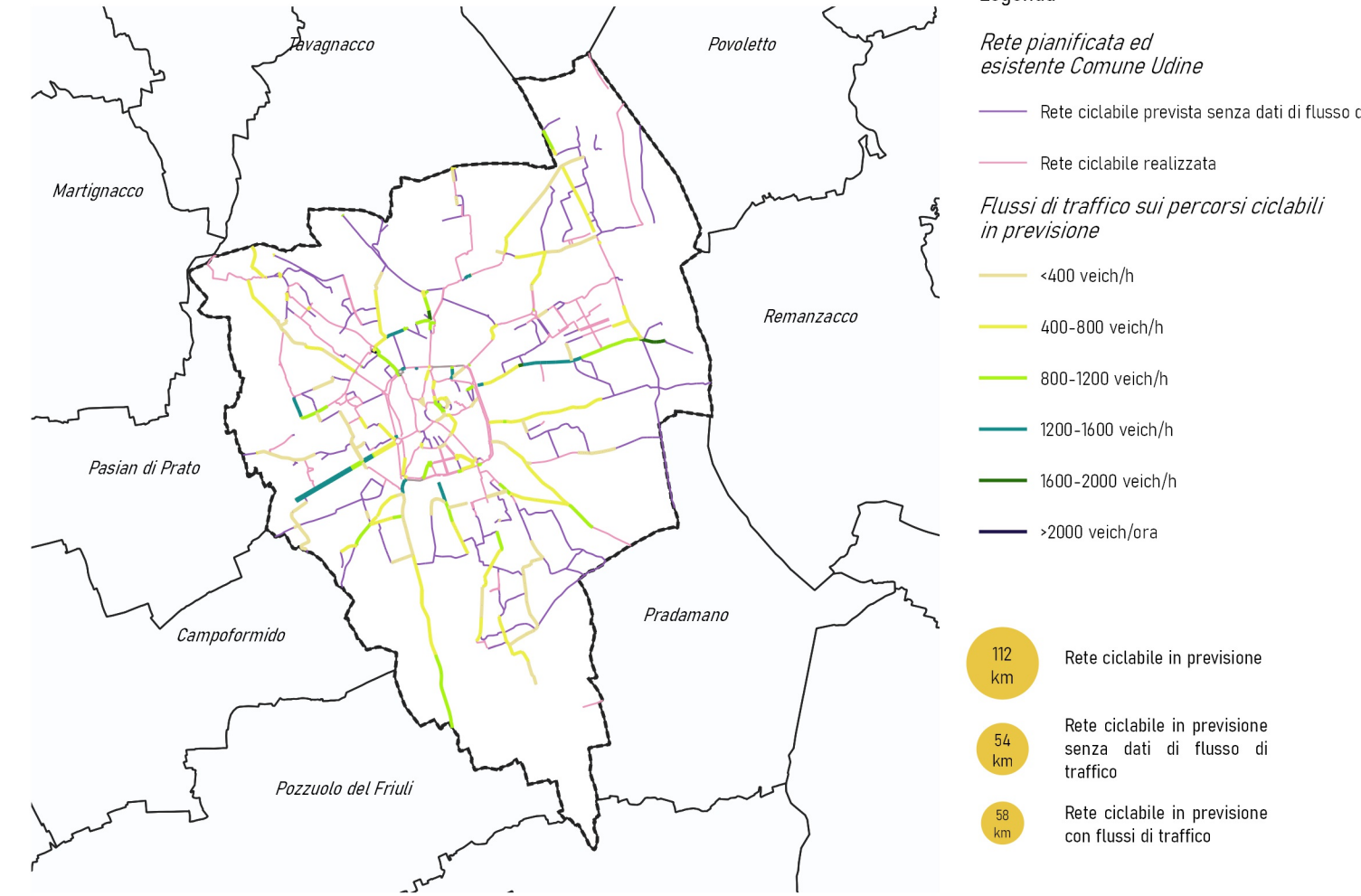


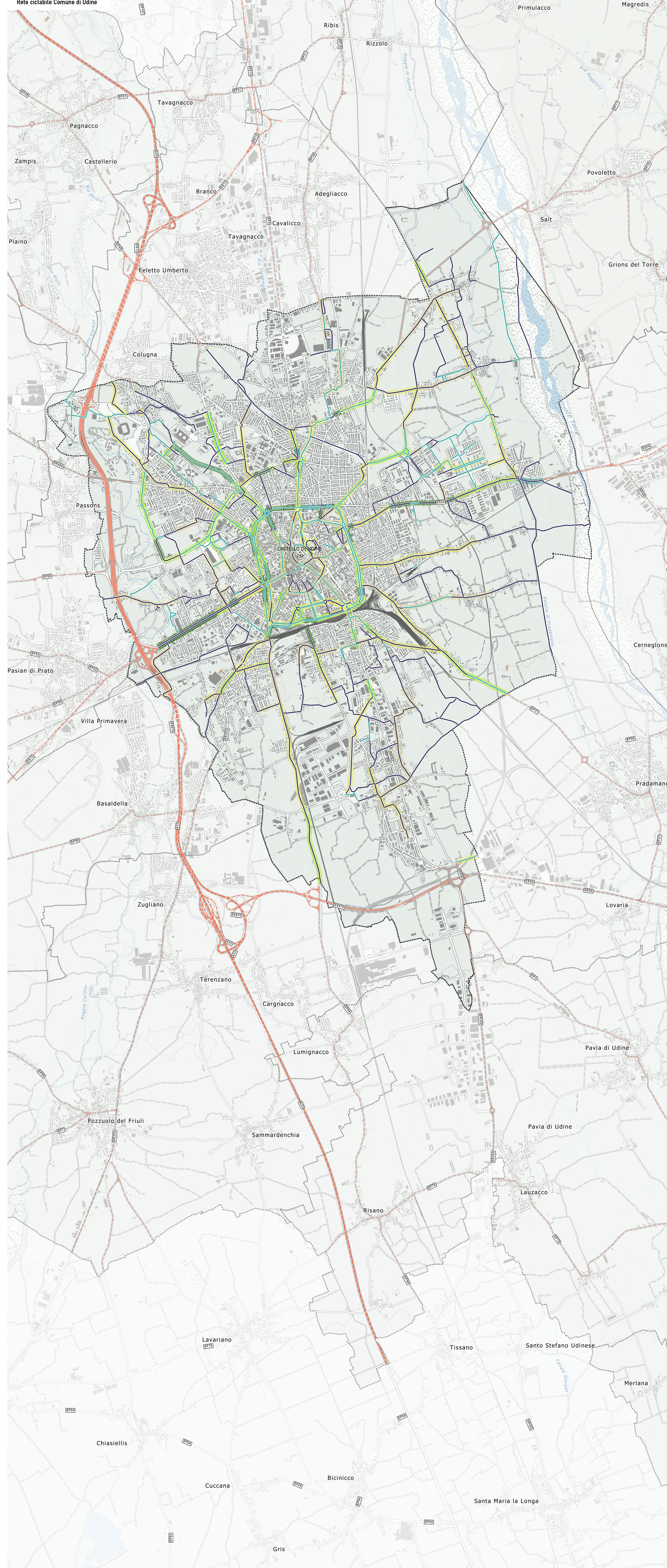
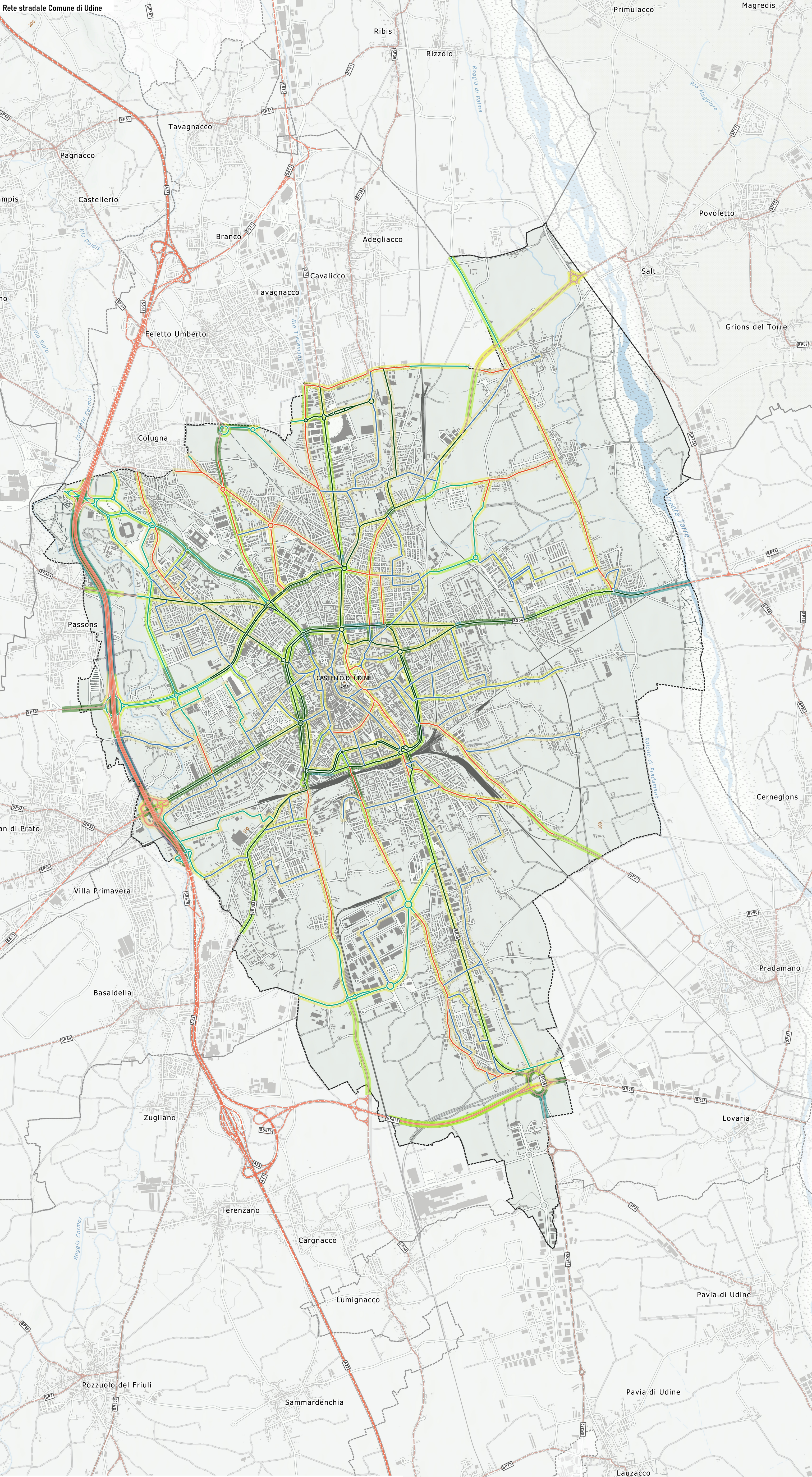
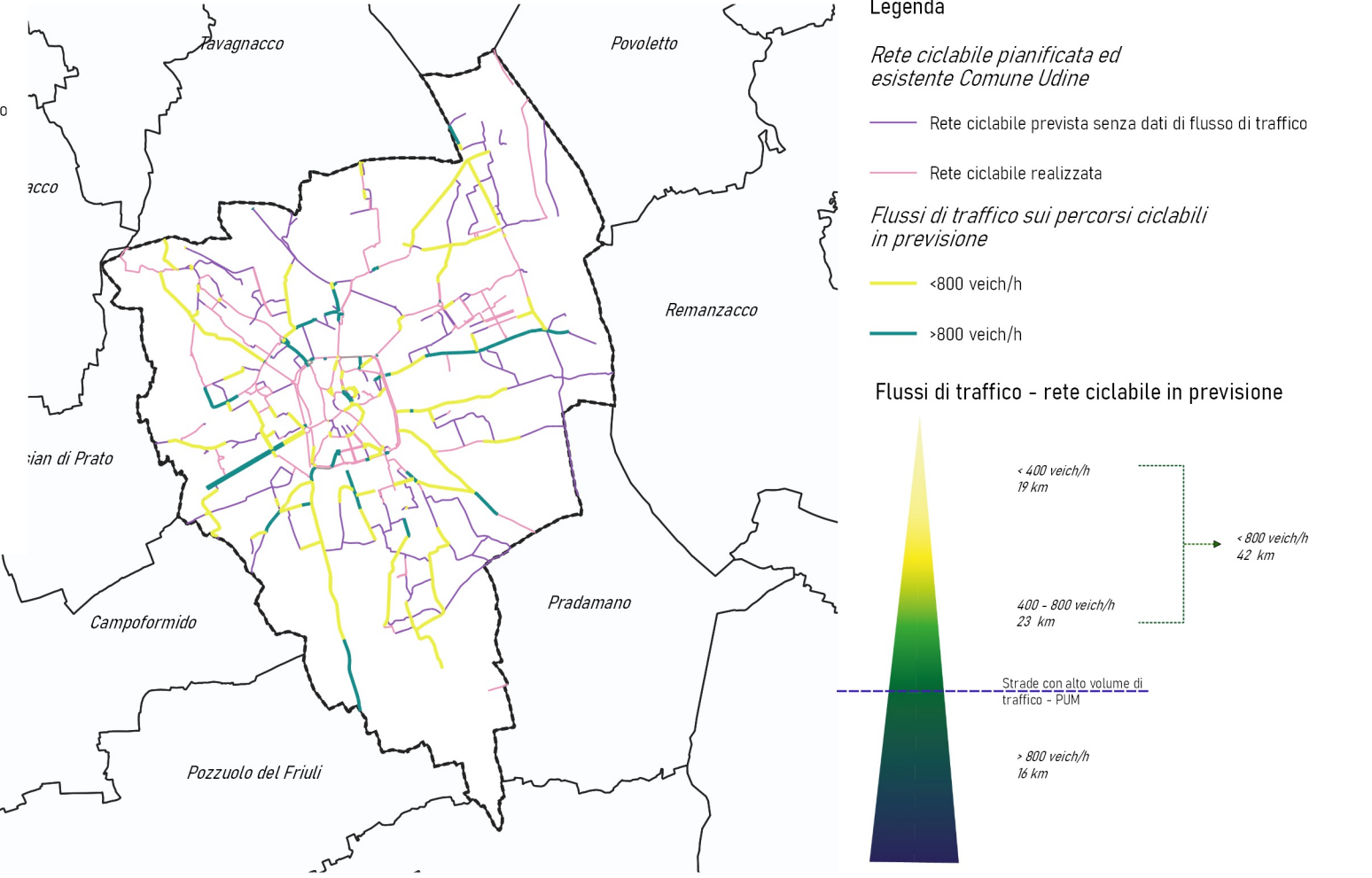
Classificazione stradale per flussi di traffico (veicoli equivalenti/ora)



Classificazione percorsi ciclabili in previsione per flussi di traffico (veicoli equivalenti/ora)



Classificazione percorsi ciclabili in previsione per flussi di traffico (veicoli equivalenti/ora)



Piano della mobilità ciclistica del Comune di Udine

CIG Z022C3FC1C

Comitatente:  
Comune di Udine  
Via Lionello, 1 - 33100 - Udine (UD)  
p.i./c.f. 00168650207  
protocollo@pec.comune.udine.it

Dirigente:  
arch. Francesca Savola  
arch. Ivan Novello  
ing. Cristina Croppo  
arch. Sofia Borge

Progettisti incaricati:  
**STRADIVARIE**  
Architetti Associati  
Via Cecilia de Rittmeyer, 14 - 34134 - Trieste  
p.i./c.f. 01775480324  
t. 040 2601675  
studio@stradivarie.it - www.stradivarie.it

Coordinatore unico della progettazione:  
arch. Claudia Marcon

Progettisti:  
arch. Claudia Marcon  
arch. Elisa Crosilla

SDF\_01 Analisi rete viaria

codice file:  
204\_A\_BP\_SDF\_01  
data:

no:

Questo documento è esclusiva proprietà di Stradivarie Architetti Associati, e non può essere riprodotto o utilizzato senza il consenso di Stradivarie Architetti Associati. Tutti i diritti sono riservati.

La base cartografica è realizzata dall'interpolazione di dati provenienti da OpenStreetMap, contributori e dalla Cartografia Tecnica Regionale Numerica della Regione Friuli Venezia Giulia.

I dati provenienti da OpenStreetMap contributors sono soggetti alla licenza ODL Italian Open data License.

Scala 1:25.000

0 200 400 600 800 1000 m

Legenda

Rete stradale

Classificazione Strade Comune di Udine

Extraurbana secondaria

Interzonale

Interquartiere

Quartiere

Classificazione stradale

Strada Provinciale Comune Udine

Strada Regionale Comune Udine

Strada Statale Comune Udine

Autostrada Comune Udine

Strada Provinciale esterna Comune Udine

Strada Regionale esterna Comune Udine

Strada Statale esterna Comune Udine

Autostrada esterna Comune Udine

Rete ciclabile prevista a livello comunale

Rete pianificata ed esistente Comune Udine

Rete ciclabile prevista da strumenti di pianificazione Regionale, della Ex Provincia di Udine e comunali

Rete ciclabile realizzata

Flussi di traffico

Classi di flussi di traffico

0 - (< 400 veh/h)

1 - (400-800 veh/h)

2 - (800-1200 veh/h)

3 - (1200-1600 veh/h)

4 - (1600-2000 veh/h)

5 - (> 2000 veh/h)

Limiti amministrativi

Confini comunali