

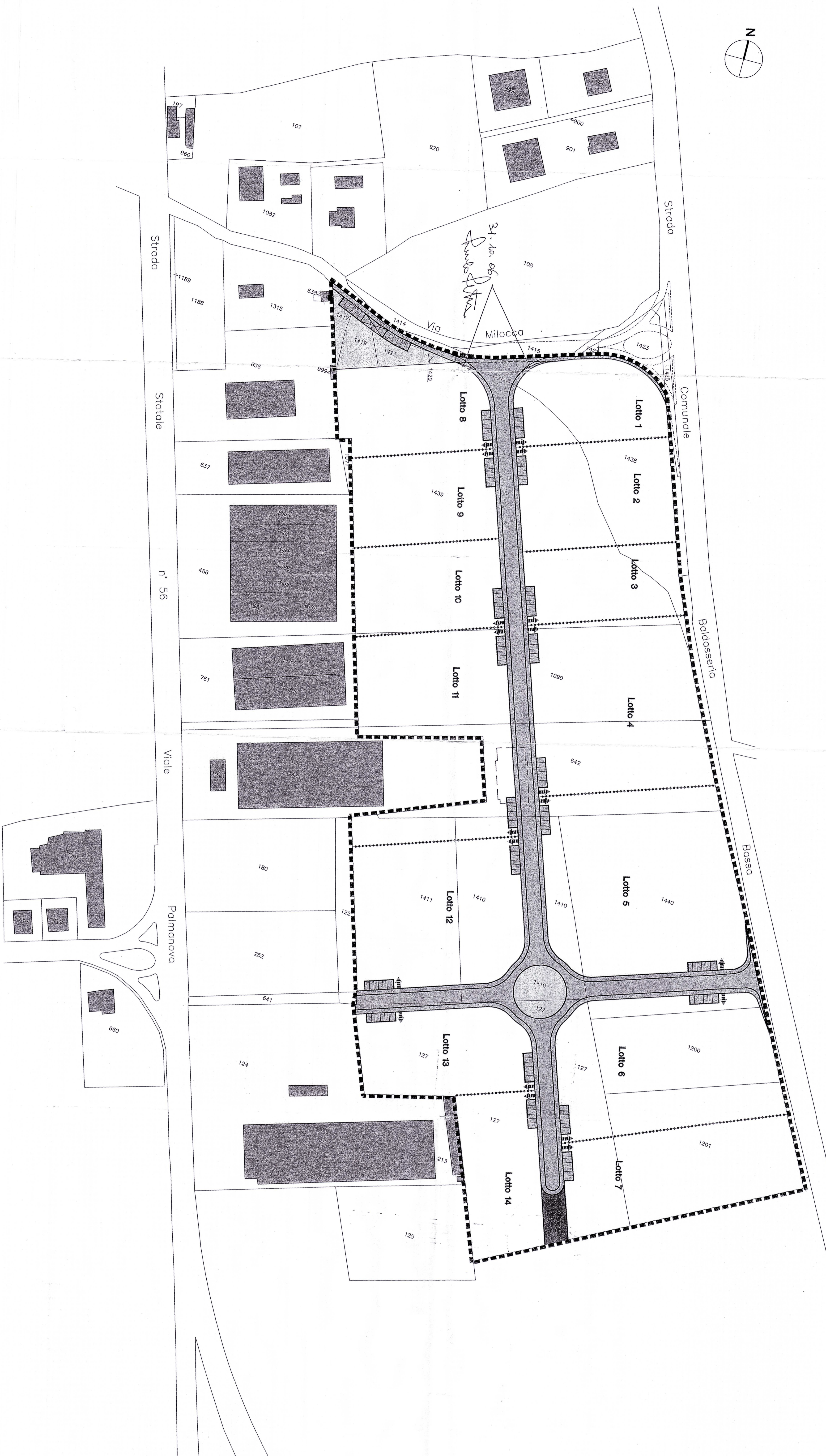
COMUNE DI UDINE
PIANO REGOLATORE PARTICOLAREGGIATO
COMUNALE SOTTOZONA "D2(PA)"
DENOMINATO SAN ULDERICO
VARIANTE N.2

EMENDATO IN DATA 14.06.2006
 AI SENSI DELL'ART.49, COMMA 6 BIS DELLA L.R. 52/91)
ZONIZZAZIONE

TAV. P1
 SENZA P.149/09E
 Allegato alla CONFESSIONE
 del 14.06.2006
 Cod. V.A. 74/4.2006

PROGETTISTA
 dott. arch. PAOLO PETRISSEL
 10 NOV. 2005
 di cui costituisce parte integrante
 il disciplinare
 del Piano Particolareggiato

- I PROMOTORI DEL P.R.P.C.
- a) BERTUZZI FIORALBA (erede di Bertuzzi Gino)
 - b) FILACORDA MARIO
 - c) FILACORDA ENZO
 - d) ANGELI FORA
 - e) CRAL S.A.S. - Rappr. Filacorda Cristina
 - f) CONFRETON S.p.a. - Amm.re Zofio Raffaele
 - g) CALCIATERRA S.p.a. - Pres. Calciaterra Bruno
 - h) SALARIS SALVATORE
- data: 10 SET. 2006



- LIMITI**
 LIMITE P.R.P.C.
- ZONIZZAZIONE**
 LOTTI INDUSTRIALI E ARTIGIANALI ART. 4
 VIABILITA' ART.5
 PARCHEGGI ART.5
 VERDE PUBBLICO ATTREZZATO ART.6
 ECOPIAZZOLA ART.6
 VERDE CONDOMINIALE ART.6
- ALTRE INFORMAZIONI**
 ACCESSO AI LOTTI
 FABBRICATO DA DEMOLIRE
 EDIFICAZIONE ESISTENTE ESTERNA AL P.R.G.C.

