

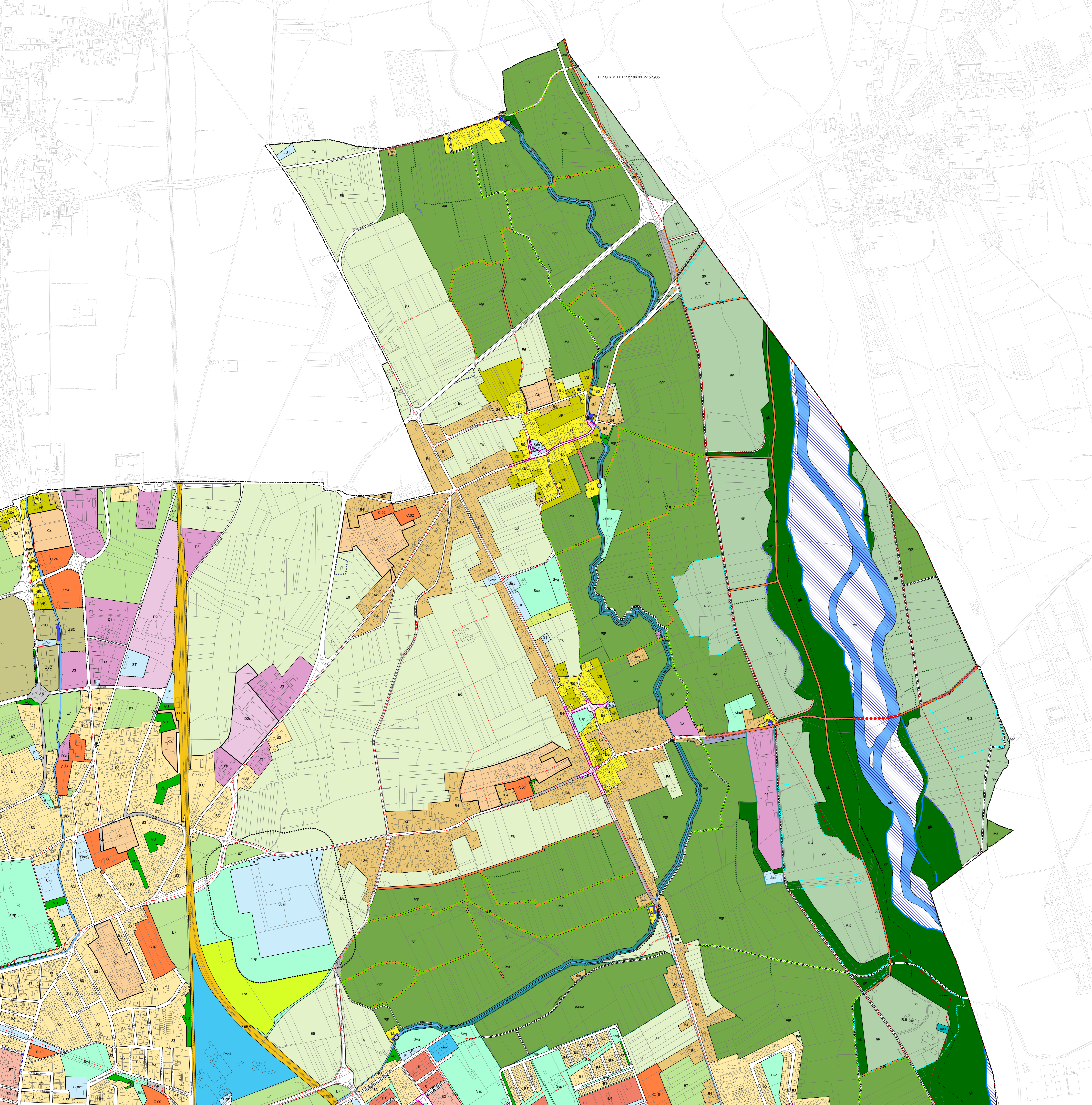


aggiornamento: - variante n. 28 in vigore dal 31.12.2020  
- variante n. 31 in vigore dal 14.07.2022  
- variante n. 46 in vigore dal 25.12.2025



Comune di Udine  
Servizio Edilizia Privata e Pianificazione Territoriale

MODULO PRG  
ADDOZIONE:  
DC n.874/ord - 25.07.2011  
APPROVAZIONE:  
DC n.570/ord - 03.09.2012  
INVIOLGHE DAL:  
10.01.2013



LEGENDA

- SISTEMA AMBIENTALE**
  - A.R.I.A. 15 Cormor
  - A.R.I.A. 16 Torre
  - Corsi d'acqua
  - VU - Verde urbano
  - VB - Verde di protezione dei borghi di matrice rurale
  - E5 - Ambito di preminente interesse agricolo
  - E6 - Ambito di interesse agricolo
  - E7 - Ambito di interesse agricolo urbano
  - E8 - Ambito agricolo soggetto a strategie di piano
  - Faf - Impianti da fonte solare fotovoltaica
- SISTEMA INSEDIATIVO DELLA RESIDENZA**
  - Ambito del Centro Città
  - Zone A - RE ed RM del Centro Città
  - Zone A7 verdi private del Centro Città
  - B0 - dei nuclei storici minori e degli agglomerati di matrice rurale
  - B1 - Residenziale intensiva
  - B2 - Residenziale semintensiva
  - B3 - Residenziale estensiva
  - B4 - Residenziale estensiva rada
  - B.n, C.n - Residenziale soggetta a Scheda Norma
  - Bx, Cx - Residenziale con piano attuativo esecutivo/approvato
  - Ambiti territoriali speciali
  - AT.n - Ambiti di trasformazione
  - ZSA-ZSB - Ambito di riqualificazione urbanistica di Molin Nuovo
  - CLINU - Lotizzazione U.N.U.
  - ZSUS - Zona di recupero urbanistico in via del Bon
  - ZSRFO - Zona di sviluppo delle potenzialità sito nella ex Caserma Cioppo
  - ZSF - Insieme territoriale di ristrutturazione urbanistica di via della Faula sud
- ATTREZZATURE COLLETTIVE**
  - Sva - Verde di arredo urbano
  - Svq - Verde di quartiere
  - Ssp - Sport e spettacoli sportivi urbani
  - Psp - Sport e spettacoli sportivi comprensoriali
  - Pa - Pubbliche amministrazioni
  - Paat - Cultura e spettacolo
  - Pa - Assistenza e sanità
  - Pu - Università
  - Pa.n - Attrezzature soggette a Scheda Norma
  - Sch - Culti e opere accessorie
  - Spa - Pubbliche amministrazioni
  - Scs - Centro civico e sociale
  - Sbib - Biblioteca
  - Ssfr - Istruzione
  - Sh - Assistenza e sanità
  - Scm - Cimitero
  - S.n - Soggette a Scheda Norma
  - Sidr - Opere per la sistemazione idraulica
  - Altre attrezzature collettive
  - Collegio
  - Area militari
  - Cimiteri
  - Par
  - Par
  - Par
  - Ambiti di ineditabilità nelle attrezzature collettive
  - Ambiti pubblici sensibili
- SISTEMA DELLA PRODUZIONE E DEL COMMERCIO**
  - D1 - Agglomerati industriali di interesse regionale
  - D2 - Insediamenti artigianali e industriali di nuova previsione
  - D3 - Insediamenti artigianali e industriali esistenti di completamento
  - H1 - Attrezzature per il commercio con l'estero e l'interscambio merci
  - H2x - Attrezzature commerciali di interesse comunale e/o sovracomunale di nuova previsione
  - H2n - Attrezzature commerciali di interesse comunale e/o sovracomunale di completamento
  - H3 - Attrezzature commerciali di interesse comunale e/o sovracomunale di completamento
- SISTEMA DELLE INFRASTRUTTURE E DELLA MOBILITÀ**
  - Viabilità esistente
  - V.p - Viabilità di progetto
  - AV.p - Ambiti di rispetto per viabilità di progetto
  - Percorsi ciclopedonali esistenti
  - Percorsi ciclopedonali di progetto
  - P - Parcheggi di uso pubblico
  - Priv - Parcheggi di uso privato
  - ST - Attrezzature tecnologiche
  - PV - Polo intermodale
  - FERR - Infrastrutture ferroviarie
- ALTRE INDICAZIONI**
  - Ambiti soggetti a Scheda Norma
  - Ambiti con piano attuativo adottato/approvato
  - Impianti di distribuzione di carburante
  - Fascia di rispetto cimiteriale
  - Siti contaminati
  - Disincantamento autorizzato
  - Siti contaminati
  - Confine comunale
  - Edifici e ambiti urbani tutelati
  - Edifici di grande interesse architettonico
  - Edifici di interesse idrologico
  - Ambiti urbani di interesse tipologico - ambientale
  - Edifici rappresentativi dell'architettura di matrice rurale
- PARCO DEL CORMOR**
  - Riserva orientata
    - RO1 - Alveo del Torrente Cormor
    - RO2 - Boschi
  - Riserva guidata
    - RG1 - Sponde del Cormor
    - RG1-ps - Sponde del Cormor, prati stabili
  - Riserva preparato
    - RP1 - Aree agricole
    - RP1-ps - Aree agricole, prati stabili
    - RP2 - Aree edificato esistenti
    - RP2 - Aree edificato esistenti a-ambiti di interesse ambientale
    - RP3 - Zone edificabili per attrezzature del parco
    - RP4 - Zone per la ricreazione e la sosta nel parco
    - RP5 - Attrezzature sportive
    - RP6 - Attività turistico ricettive e funzioni ad esse collegate
    - RP7 - Parcheggi
    - RP8 - Attrezzature turistico-sportivo-ricreative di scala intercomunale
    - Punti attrezzati per la sosta
  - Viabilità parco
    - Viabilità meccanica esistente
    - Viabilità meccanica di servizio al parco
    - PC - Percorsi ciclopedonali
    - VP - Viabilità meccanica di servizio al parco
- PARCO DEL TORRE**
  - Prescrizioni geologiche
    - Limite acque di piena >1500 mc/s
  - Zone del Parco
    - Zone di interesse naturalistico-ambientale
    - Att - Alveo Torrente Torre
    - R - Rogge e viti
    - spa - Specchi d'acqua
    - gb - Boschi di golenia
    - gp - Prati di golenia
  - Zone di interesse produttivo-ambientale
    - agr - Colture agricole
  - Zone ambientali attrezzate e per servizi
    - palma - Aree naturalistica della Roggia di Palma
    - Parco urbano "Udine Est"
    - Area attrezzata per l'addestramento canino
    - P - Parcheggi
  - Zone di interesse storico
    - M - Mulini
    - B - Borgo San Bernardo
    - FB - Fornace di Calce di Bevars
  - Zone inesediate esistenti
    - res - Zone residenziali
    - ind - Zone per attività industriali e artigianali singole
    - tec - Zone per impianti tecnologici
  - Viabilità e percorsi del Parco
    - V.U - Viabilità di interesse sovracomunale e urbana di collegamento
  - Viabilità di servizio al Parco
    - V.D - Strade di connessione e distribuzione
    - V.R - Strade rurali di interesse paesaggistico
    - Guadi
    - Piste ciclabili su sede propria e su strada rurale
    - Percorsi ciclabili su strada
    - Percorsi ciclabili su strade: tratti di connessione esterni al Parco
  - Elementi del Parco
    - Elementi di interesse geologico e storico-morfologico, opere idrauliche e di difesa
    - Terrazzi fluviali
    - Argini e repellenti in terra
    - Scogliere
    - Briglie e traverse
    - Salti d'acqua delle rogge in corrispondenza dei mulini
    - Elementi arborei arbustivi rurali e stradali
    - Alberature stradali a filari
    - Alberi e siepi arbustive a filari e nuclei lungo le strade rurali
    - Fasce arboree e arbustive delle rogge
    - Siepi arboree e arbustive dei terrazzi fluviali
    - Siepi, filari e nuclei arborei e arbustivi
    - Schemi e barriere vegetali
    - Alveo con presenza d'acqua temporanea
    - Sponde d'alveo
    - Ambiti soggetti a ripristino