



Udine, 16 marzo 2020

INDICI DEI PREZZI AL CONSUMO PER L'INTERA COLLETTIVITA' (NIC)

Dati definitivi FEBBRAIO 2020

DIVISIONI	Var. % su mese precedente (Variazione % Congiunturale)	Var. % su stesso mese anno precedente (Variazione % Tendenziale)
Prodotti alimentari e bevande analcoliche	0,3	-0,2
Bevande alcoliche e tabacchi	-0,2	1,1
Abbigliamento e calzature	0,3	0,7
Abitazione, acqua, elettricità e combustibili	-0,4	-5,3
Mobili, articoli e servizi per la casa	0,4	0,2
Servizi sanitari e spese per la salute	0,3	0,5
Trasporti	-0,9	2,0
Comunicazioni	-0,5	-4,0
Ricreazione, spettacoli e cultura	0,2	-1,7
Istruzione	0,0	0,7
Servizi ricettivi e di ristorazione	-0,9	0,9
Altri beni e servizi	0,1	0,5
Indice generale	-0,1	-0,2

Indice generale. Variazioni percentuali congiunturali e tendenziali. Anni 2019/2020

Mese/Anno	Var. % Cong.	Var. % Tend.	Mese/Anno	Var. % Cong.	Var. % Tend.
Gennaio 2019	0,2	1,1	Agosto 2019	0,6	0,2
Febbraio 2019	0,1	1,3	Settembre 2019	-1,1	-0,2
Marzo 2019	0,0	1,2	Ottobre 2019	-0,3	-0,4
Aprile 2019	-0,1	1,0	Novembre 2019	0,0	-0,4
Maggio 2019	0,1	0,8	Dicembre 2019	0,2	-0,1
Giugno 2019	0,1	0,5	Gennaio 2020	0,3	0,0
Luglio 2019	0,1	0,3	Febbraio 2020	-0,1	-0,2

Variazioni percentuali congiunturali e tendenziali per divisioni e classi di prodotto. Febbraio 2020

DIVISIONI e CLASSI	Var. % su mese precedente (Var. % Congiunturale)	Var. % su stesso mese anno precedente (Var. % Tendenziale)
Prodotti alimentari e bevande analcoliche	0,3	-0,2
Pane e cereali	-0,2	1,5
Carni	-0,4	1,2
Pesci e prodotti ittici	0,0	-0,1
Latte, formaggi e uova	-0,3	1,0
Oli e grassi	-0,4	-0,9
Frutta	3,1	2,8
Vegetali	2,0	-7,3
Zucchero, confetture, miele, cioccolato e dolci	-0,7	0,2
Prodotti alimentari n.a.c.	-0,6	-0,2
Caffè, tè e cacao	0,1	0,6
Acque minerali, bevande analcoliche, succhi di frutta e verdura	-0,7	-1,8
Bevande alcoliche e tabacchi	-0,2	1,1
Alcolici	0,4	1,4
Vini	-0,7	0,7
Birre	-1,3	-1,3
Tabacchi	0,1	1,5
Abbigliamento e calzature	0,3	0,7
Indumenti	0,3	1,1
Altri articoli d'abbigliamento e accessori per l'abbigliamento	3,1	-2,6
Servizi di lavanderia, riparazione e noleggio abiti	0,0	2,9
Scarpe ed altre calzature	0,0	-0,7
Riparazione e noleggio calzature	0,0	3,4
Abitazione, acqua, elettricità, combustibili	-0,4	-5,3
Affitti reali per l'abitazione principale	0,0	0,0
Prodotti per la riparazione e la manutenzione della casa	-0,3	-4,4
Servizi per la riparazione e manutenzione della casa	0,2	1,8
Fornitura acqua	0,0	5,3
Raccolta rifiuti	0,0	0,0
Raccolta acque di scarico	0,0	-8,3
Altri servizi per l'abitazione n.a.c.	-2,7	-15,6
Energia elettrica	-1,0	-3,2
Gas	0,0	-12,1
Gasolio per riscaldamento	-1,3	1,3
Combustibili solidi	0,0	-0,7
Mobili, articoli e servizi per la casa	0,4	0,2
Mobili e arredi	0,5	1,0
Tappeti e altri rivestimenti per pavimenti	0,0	0,1
Riparazione di mobili, arredi e rivestimenti per pavimenti	0,0	-1,6
Articoli tessili per la casa	3,3	0,6
Grandi apparecchi domestici elettrici e non	1,9	-0,1
Piccoli elettrodomestici	-1,0	-3,6
Riparazione di apparecchi per la casa	0,0	10,1
Cristalleria, stoviglie e utensili domestici	0,3	-0,4
Grandi utensili ed attrezzature per la casa ed il giardino	0,0	-1,8
Piccoli utensili ed accessori vari	0,3	-2,2

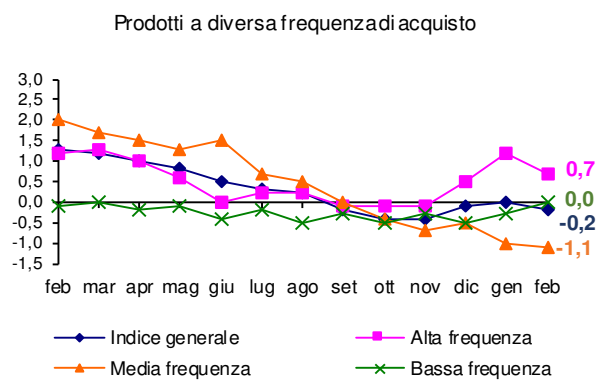
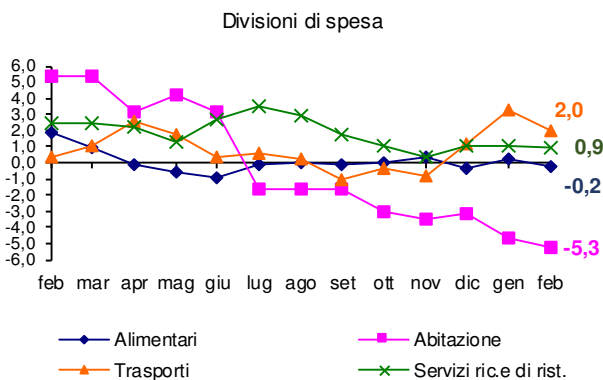
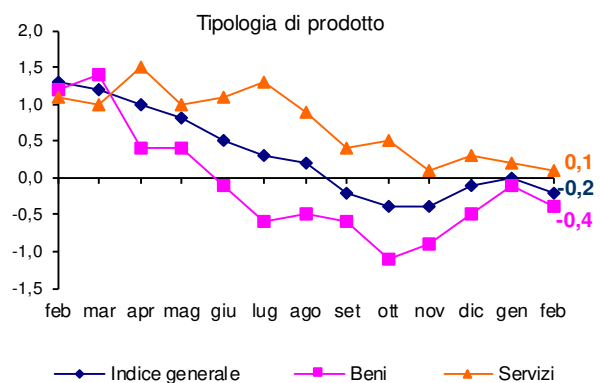
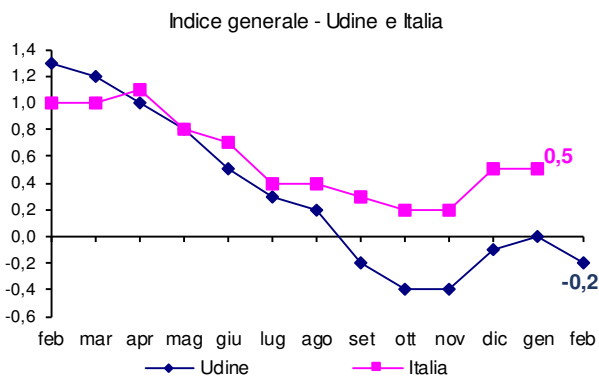
(segue tabella)

DIVISIONI e CLASSI	Var. % su mese precedente (Var. % Congiunturale)	Var. % su stesso mese anno precedente (Var. % Tendenziale)
Beni non durevoli per la casa	-0,9	-0,8
Servizi per la pulizia e la manutenzione della casa	0,0	0,2
Servizi sanitari e spese per la salute	0,3	0,5
Prodotti farmaceutici	0,0	0,2
Altri prodotti medicali	0,7	1,4
Attrezzature ed apparecchi terapeutici	0,1	1,5
Servizi medici	1,1	1,4
Servizi dentistici	0,0	0,4
Servizi paramedici	0,0	0,3
Servizi ospedalieri	0,0	0,0
Trasporti	-0,9	2,0
Automobili	-0,1	1,3
Motocicli e ciclomotori	-0,1	1,2
Biciclette	-0,1	1,4
Pezzi di ricambio e accessori per mezzi di trasporto privati	1,7	1,0
Carburanti e lubrificanti per mezzi di trasporto privati	-1,5	2,3
Manutenzione e riparazione mezzi di trasporto privati	0,1	1,0
Altri servizi relativi ai mezzi di trasporto privati	-0,4	0,4
Trasporto passeggeri su rotaia	-0,4	1,4
Trasporto passeggeri su strada	0,0	2,6
Trasporto aereo passeggeri	-9,5	8,1
Trasporto marittimo e per vie d'acqua interne	1,3	9,4
Trasporto multimodale passeggeri	2,7	2,8
Acquisto di altri servizi di trasporto	0,0	1,4
Comunicazioni	-0,5	-4,0
Servizi postali	0,0	1,3
Apparecchi telefonici e telefax	-1,4	-9,2
Servizi di telefonia e telefax	-0,1	-2,8
Ricreazione, spettacoli e cultura	0,2	-1,7
Apparecchi di ricezione, registrazione e riproduzione di suoni e immagini	-0,5	-19,7
Apparecchi fotografici e cinematografici e strumenti ottici	0,2	-4,8
Apparecchi per il trattamento dell'informazione	0,4	-4,5
Supporti di registrazione	-8,5	-6,1
Beni durevoli per ricreazione all'aperto	0,0	2,4
Strumenti musicali e beni durevoli per ricreazione al coperto	0,0	4,5
Giochi, giocattoli e hobby	-0,1	-1,7
Articoli sportivi, per campeggio e attività ricreative all'aperto	0,5	-1,1
Articoli per giardinaggio, piante e fiori	4,6	2,3
Animali domestici e relativi prodotti	-0,5	-1,7
Servizi veterinari e altri servizi per animali domestici	0,0	0,6
Servizi ricreativi e sportivi	2,4	2,9
Servizi culturali	-0,2	-0,2
Concorsi pronostici	0,0	0,0
Libri	-1,1	0,1
Giornali e periodici	0,1	0,8
Articoli di cartoleria e materiale da disegno	-0,3	0,3
Pacchetti vacanza	1,4	-7,8

(segue tabella)

DIVISIONI e CLASSI	Var. % su mese precedente (Var. % Congiunturale)	Var. % su stesso mese anno precedente (Var. % Tendenziale)
Istruzione	0,0	0,7
Scuola dell'infanzia ed istruzione primaria	0,0	0,9
Istruzione secondaria	0,0	0,0
Istruzione universitaria	0,0	1,9
Corsi d'istruzione e di formazione	0,0	0,1
Servizi ricettivi e di ristorazione	-0,9	0,9
Ristoranti, bar e simili	0,6	1,9
Mense	0,0	4,1
Servizi di alloggio	-4,9	-2,6
Altri beni e servizi	0,1	0,5
Servizi di parrucchiere e trattamenti di bellezza	0,2	1,0
Apparecchi elettrici per la cura della persona	0,0	-0,5
Altri apparecchi non elettrici, articoli e prodotti per la cura della persona	-0,9	2,0
Gioielleria ed orologeria	1,8	8,0
Altri effetti personali	0,0	-0,1
Assistenza sociale	0,0	-1,6
Servizi assicurativi connessi all'abitazione	0,0	-7,1
Servizi assicurativi connessi alla salute	0,0	-0,6
Assicurazioni sui mezzi di trasporto	0,3	-3,8
Altri servizi finanziari n.a.c.	0,0	3,3
Altri servizi n.a.c.	0,2	0,3

Indici dei prezzi al consumo per l'intera collettività. Udine. Febbraio 2019-Febbraio 2020. Variazioni percentuali tendenziali



Il Responsabile di Unità Organizzativa
 Servizi Demografici e Statistica
 f.to dott.ssa Pamela Mason