



Udine, 16 maggio 2019

INDICI DEI PREZZI AL CONSUMO PER L'INTERA COLLETTIVITA' (NIC)

Dati definitivi APRILE 2019

DIVISIONI	Var. % su mese precedente (Variazione % Congiunturale)	Var. % su stesso mese anno precedente (Variazione % Tendenziale)
Prodotti alimentari e bevande analcoliche	-0,6	-0,1
Bevande alcoliche e tabacchi	0,1	1,7
Abbigliamento e calzature	0,0	0,6
Abitazione, acqua, elettricità e combustibili	-3,2	3,1
Mobili, articoli e servizi per la casa	-0,1	0,0
Servizi sanitari e spese per la salute	0,0	0,9
Trasporti	2,0	2,6
Comunicazioni	-2,2	-9,0
Ricreazione, spettacoli e cultura	-0,4	-1,4
Istruzione	0,0	-0,2
Servizi ricettivi e di ristorazione	0,2	2,2
Altri beni e servizi	0,5	1,6
Indice generale	-0,1	1,0

Indice generale. Variazioni percentuali congiunturali e tendenziali. Anni 2018/2019

Mese/Anno	Var. % Cong.	Var. % Tend.	Mese/Anno	Var. % Cong.	Var. % Tend.
Marzo 2018	0,1	0,6	Ottobre 2018	-0,1	1,7
Aprile 2018	0,1	0,6	Novembre 2018	0,0	1,8
Maggio 2018	0,3	1,0	Dicembre 2018	-0,1	1,3
Giugno 2018	0,4	1,4	Gennaio 2019	0,2	1,1
Luglio 2018	0,3	1,6	Febbraio 2019	0,1	1,3
Agosto 2018	0,7	1,7	Marzo 2019	0,0	1,2
Settembre 2018	-0,7	1,7	Aprile 2019	-0,1	1,0

Variazioni percentuali congiunturali e tendenziali per divisioni e classi di prodotto. Aprile 2019

DIVISIONI e CLASSI	Var. % su mese precedente (Var. % Congiunturale)	Var. % su stesso mese anno precedente (Var. % Tendenziale)
Prodotti alimentari e bevande analcoliche	-0,6	-0,1
Pane e cereali	0,0	0,5
Carni	0,1	0,9
Pesci e prodotti ittici	0,2	0,8
Latte, formaggi e uova	-0,5	-0,4
Oli e grassi	-0,6	-2,3
Frutta	1,6	-5,4
Vegetali	-3,1	3,7
Zucchero, confetture, miele, cioccolato e dolci	-0,7	0,5
Prodotti alimentari n.a.c.	-0,4	-1,2
Caffè, tè e cacao	-2,2	-4,8
Acque minerali, bevande analcoliche, succhi di frutta e verdura	-1,5	-2,0
Bevande alcoliche e tabacchi	0,1	1,7
Alcolici	-0,5	-0,5
Vini	0,3	0,2
Birre	-0,2	-4,1
Tabacchi	0,1	3,5
Abbigliamento e calzature	0,0	0,6
Indumenti	0,1	1,4
Altri articoli d'abbigliamento e accessori per l'abbigliamento	-1,4	1,1
Servizi di lavanderia, riparazione e noleggio abiti	0,0	0,3
Scarpe ed altre calzature	0,1	-2,4
Riparazione e noleggio calzature	0,0	4,0
Abitazione, acqua, elettricità, combustibili	-3,2	3,1
Affitti reali per l'abitazione principale	0,0	0,0
Prodotti per la riparazione e la manutenzione della casa	0,0	-2,2
Servizi per la riparazione e manutenzione della casa	0,0	0,7
Fornitura acqua	0,0	9,3
Raccolta rifiuti	0,0	2,6
Raccolta acque di scarico	0,0	9,3
Altri servizi per l'abitazione n.a.c.	0,0	2,0
Energia elettrica	-4,0	9,9
Gas	-9,6	0,1
Gasolio per riscaldamento	-0,4	3,8
Combustibili solidi	0,0	6,4
Mobili, articoli e servizi per la casa	-0,1	0,0
Mobili e arredi	0,0	1,4
Tappeti e altri rivestimenti per pavimenti	0,0	0,3
Riparazione di mobili, arredi e rivestimenti per pavimenti	0,0	0,0
Articoli tessili per la casa	-0,7	0,0
Grandi apparecchi domestici elettrici e non	-0,4	-6,1
Piccoli elettrodomestici	-0,9	-3,9
Riparazione di apparecchi per la casa	0,0	0,0
Cristalleria, stoviglie e utensili domestici	-0,1	-0,3
Grandi utensili ed attrezzature per la casa ed il giardino	0,0	-2,8
Piccoli utensili ed accessori vari	0,2	0,5

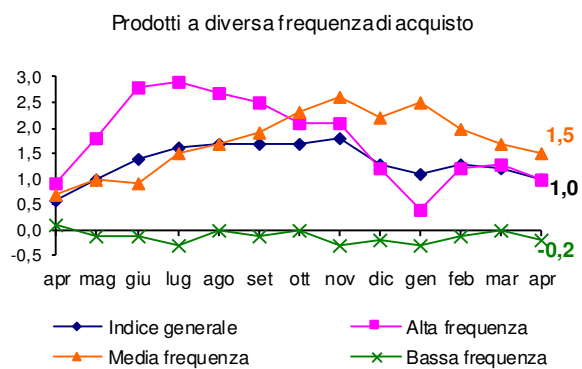
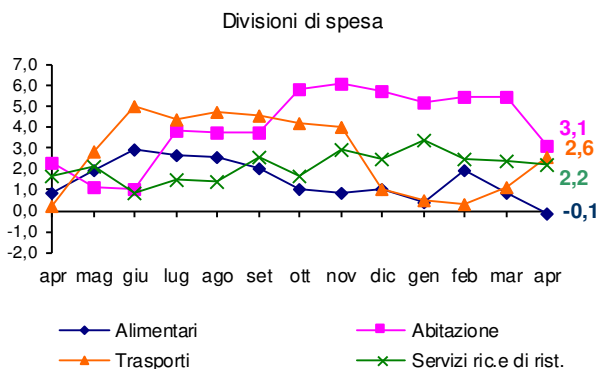
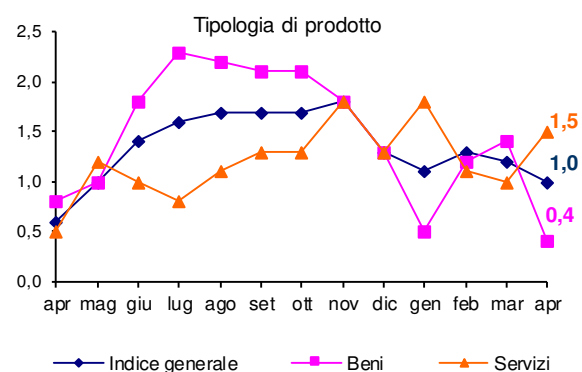
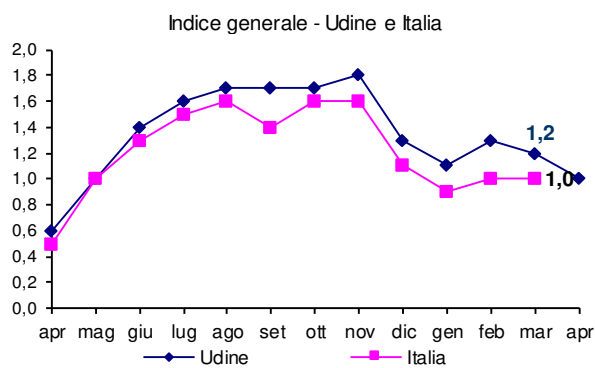
(segue tabella)

DIVISIONI e CLASSI	Var. % su mese precedente (Var. % Congiunturale)	Var. % su stesso mese anno precedente (Var. % Tendenziale)
Beni non durevoli per la casa	0,1	-0,4
Servizi per la pulizia e la manutenzione della casa	0,0	0,8
Servizi sanitari e spese per la salute	0,0	0,9
Prodotti farmaceutici	0,0	-0,4
Altri prodotti medicali	0,1	-0,6
Attrezzature ed apparecchi terapeutici	0,0	0,2
Servizi medici	0,0	1,2
Servizi dentistici	0,0	2,8
Servizi paramedici	0,0	2,3
Servizi ospedalieri	0,0	0,3
Trasporti	2,0	2,6
Automobili	0,1	1,3
Motocicli e ciclomotori	0,0	1,7
Biciclette	0,4	2,7
Pezzi di ricambio e accessori per mezzi di trasporto privati	0,0	-0,3
Carburanti e lubrificanti per mezzi di trasporto privati	1,7	2,7
Manutenzione e riparazione mezzi di trasporto privati	0,0	2,4
Altri servizi relativi ai mezzi di trasporto privati	0,2	-0,6
Trasporto passeggeri su rotaia	-1,7	8,0
Trasporto passeggeri su strada	0,0	2,4
Trasporto aereo passeggeri	23,9	10,9
Trasporto marittimo e per vie d'acqua interne	18,9	15,5
Trasporto multimodale passeggeri	0,0	1,2
Acquisto di altri servizi di trasporto	0,0	0,9
Comunicazioni	-2,2	-9,0
Servizi postali	0,0	6,2
Apparecchi telefonici e telefax	-1,9	-16,8
Servizi di telefonia e telefax	-2,5	-7,4
Ricreazione, spettacoli e cultura	-0,4	-1,4
Apparecchi di ricezione, registrazione e riproduzione di suoni e immagini	-0,8	-20,2
Apparecchi fotografici e cinematografici e strumenti ottici	-1,5	-4,6
Apparecchi per il trattamento dell'informazione	0,6	-5,1
Supporti di registrazione	-8,5	-7,6
Beni durevoli per ricreazione all'aperto	0,0	1,3
Strumenti musicali e beni durevoli per ricreazione al coperto	0,0	-0,5
Giochi, giocattoli e hobby	0,6	0,7
Articoli sportivi, per campeggio e attività ricreative all'aperto	-1,4	-2,8
Articoli per giardinaggio, piante e fiori	-0,1	0,0
Animali domestici e relativi prodotti	-2,3	-4,5
Servizi veterinari e altri servizi per animali domestici	0,0	2,1
Servizi ricreativi e sportivi	-0,3	-0,1
Servizi culturali	-0,1	-5,8
Concorsi pronostici	0,0	0,0
Libri	0,1	0,1
Giornali e periodici	-0,3	2,0
Articoli di cartoleria e materiale da disegno	-1,0	1,8
Pacchetti vacanza	2,2	6,1

(segue tabella)

DIVISIONI e CLASSI	Var. % su mese precedente (Var. % Congiunturale)	Var. % su stesso mese anno precedente (Var. % Tendenziale)
Istruzione	0,0	-0,2
Scuola dell'infanzia ed istruzione primaria	0,0	0,8
Istruzione secondaria	0,0	0,0
Istruzione universitaria	0,0	-3,2
Corsi d'istruzione e di formazione	0,0	0,5
Servizi ricettivi e di ristorazione	0,2	2,2
Ristoranti, bar e simili	0,2	2,2
Mense	-0,4	-4,3
Servizi di alloggio	0,4	2,7
Altri beni e servizi	0,5	1,6
Servizi di parrucchiere e trattamenti di bellezza	0,4	1,9
Apparecchi elettrici per la cura della persona	0,5	3,0
Altri apparecchi non elettrici, articoli e prodotti per la cura della persona	-0,2	-0,9
Gioielleria ed orologeria	-0,1	4,2
Altri effetti personali	-0,3	-1,3
Assistenza sociale	0,0	1,4
Servizi assicurativi connessi all'abitazione	0,0	-0,4
Servizi assicurativi connessi alla salute	0,0	-0,2
Assicurazioni sui mezzi di trasporto	0,2	-0,9
Altri servizi finanziari n.a.c.	3,2	6,8
Altri servizi n.a.c.	0,0	1,8

Indici dei prezzi al consumo per l'intera collettività. Udine. Aprile 2018-Aprile 2019. Variazioni percentuali tendenziali



Il Responsabile di Unità Organizzativa
 Servizi Demografici e Statistica
 f.to dott.ssa Pamela Mason