



Udine, 28 giugno 2018

INDICI DEI PREZZI AL CONSUMO PER L'INTERA COLLETTIVITA' (NIC)

Anticipazione del mese di GIUGNO 2018 di UDINE

I dati anticipati devono essere considerati provvisori in attesa della convalida da parte dell'ISTAT

| DIVISIONI | Var. % su mese precedente (Variazione % Congiunturale) | Var. % su stesso mese anno precedente (Variazione % Tendenziale) |
|---|--|---|
| Prodotti alimentari e bevande analcoliche | 0,2 | 3,0 |
| Bevande alcoliche e tabacchi | 0,1 | 3,4 |
| Abbigliamento e calzature | 0,1 | 0,5 |
| Abitazione, acqua, elettricità e combustibili | 0,1 | 1,0 |
| Mobili, articoli e servizi per la casa | 0,0 | 0,1 |
| Servizi sanitari e spese per la salute | 0,0 | -0,2 |
| Trasporti | 2,2 | 5,0 |
| Comunicazioni | -1,6 | -2,7 |
| Ricreazione, spettacoli e cultura | 0,3 | 0,9 |
| Istruzione | 0,0 | -13,8 |
| Servizi ricettivi e di ristorazione | -0,2 | 0,9 |
| Altri beni e servizi | 0,1 | 0,9 |
| Indice generale | 0,4 | 1,4 |

Indice generale. Variazioni percentuali congiunturali e tendenziali. Anni 2017/2018

| Mese/Anno | Var. % Cong. | Var. % Tend. | Mese/Anno | Var. % Cong. | Var. % Tend. |
|----------------|-----------------|-----------------|--------------------|-----------------|-----------------|
| Maggio 2017 | -0,1 | 1,5 | Dicembre 2017 | 0,4 | 0,9 |
| Giugno 2017 | 0,0 | 1,2 | Gennaio 2018 | 0,4 | 0,7 |
| Luglio 2017 | 0,1 | 1,2 | Febbraio 2018 | -0,1 | 0,3 |
| Agosto 2017 | 0,6 | 1,5 | Marzo 2018 | 0,1 | 0,6 |
| Settembre 2017 | -0,7 | 1,0 | Aprile 2018 | 0,1 | 0,6 |
| Ottobre 2017 | -0,1 | 1,2 | Maggio 2018 | 0,3 | 1,0 |
| Novembre 2017 | -0,1 | 1,0 | Giugno 2018 | 0,4 | 1,4 |

Variazioni percentuali congiunturali e tendenziali per divisioni e classi di prodotto. Giugno 2018

| DIVISIONI e CLASSI | Var. % su mese precedente (Var. % Congiunturale) | Var. % su stesso mese anno precedente (Var. % Tendenziale) |
|---|--|--|
| Prodotti alimentari e bevande analcoliche | 0,2 | 3,0 |
| Pane e cereali | 0,7 | 2,4 |
| Carni | 0,1 | 1,2 |
| Pesci e prodotti ittici | 0,3 | 2,1 |
| Latte, formaggi e uova | 0,4 | 2,7 |
| Oli e grassi | -0,6 | 4,4 |
| Frutta | -1,0 | 11,7 |
| Vegetali | 0,3 | 5,3 |
| Zucchero, confetture, miele, cioccolato e dolci | 0,4 | -1,5 |
| Prodotti alimentari n.a.c. | 0,0 | -0,2 |
| Caffè, tè e cacao | 1,7 | 0,6 |
| Acque minerali, bevande analcoliche, succhi di frutta e verdura | 0,8 | 1,1 |
| Bevande alcoliche e tabacchi | 0,1 | 3,4 |
| Alcolici | 0,0 | 3,8 |
| Vini | 0,3 | 4,5 |
| Birre | 0,7 | 1,0 |
| Tabacchi | 0,0 | 3,4 |
| Abbigliamento e calzature | 0,1 | 0,5 |
| Indumenti | 0,1 | 0,2 |
| Altri articoli d'abbigliamento e accessori per l'abbigliamento | 1,2 | -1,2 |
| Servizi di lavanderia, riparazione e noleggio abiti | 0,0 | 1,2 |
| Scarpe ed altre calzature | 0,0 | 2,3 |
| Riparazione e noleggio calzature | 0,0 | 0,0 |
| Abitazione, acqua, elettricità, combustibili | 0,1 | 1,0 |
| Affitti reali per l'abitazione principale | -0,1 | 0,5 |
| Prodotti per la riparazione e la manutenzione della casa | -1,0 | -0,6 |
| Servizi per la riparazione e manutenzione della casa | 0,0 | 0,7 |
| Fornitura acqua | 0,0 | 8,5 |
| Raccolta rifiuti | 0,0 | 0,3 |
| Raccolta acque di scarico | 0,0 | 8,3 |
| Altri servizi per l'abitazione n.a.c. | 0,4 | 3,2 |
| Energia elettrica | 0,0 | -0,7 |
| Gas | 0,1 | -1,5 |
| Gasolio per riscaldamento | 4,6 | 18,0 |
| Combustibili solidi | 1,6 | 4,4 |
| Mobili, articoli e servizi per la casa | 0,0 | 0,1 |
| Mobili e arredi | 0,0 | 0,7 |
| Tappeti e altri rivestimenti per pavimenti | 0,3 | 0,3 |
| Riparazione di mobili, arredi e rivestimenti per pavimenti | 0,0 | 0,0 |
| Articoli tessili per la casa | 0,0 | 0,9 |
| Grandi apparecchi domestici elettrici e non | -0,7 | -0,3 |
| Piccoli elettrodomestici | -0,7 | -2,0 |
| Riparazione di apparecchi per la casa | 0,0 | 4,6 |
| Cristalleria, stoviglie e utensili domestici | 0,0 | 0,5 |
| Grandi utensili ed attrezzature per la casa ed il giardino | 0,0 | 0,0 |
| Piccoli utensili ed accessori vari | 0,2 | -1,3 |

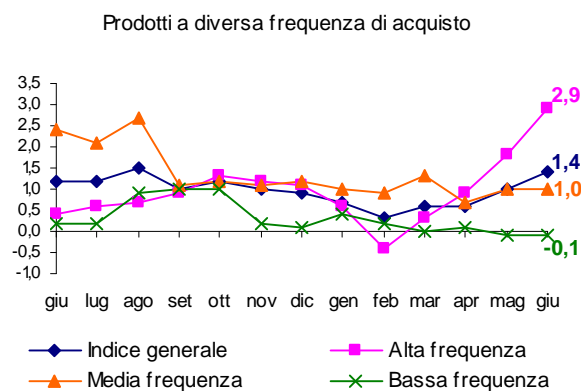
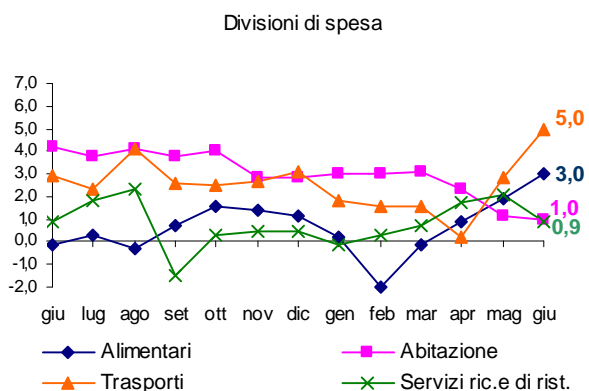
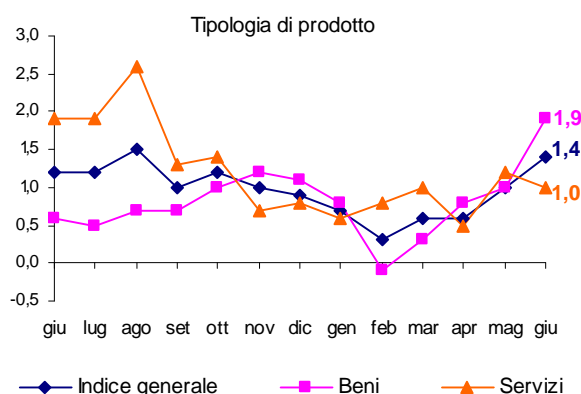
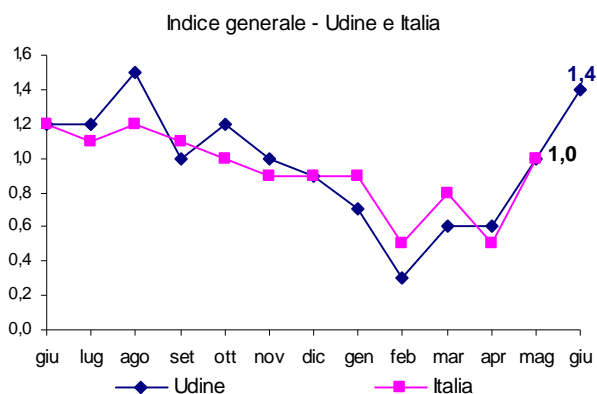
(segue tabella)

| DIVISIONI e CLASSI | Var. % su mese precedente (Var. % Congiunturale) | Var. % su stesso mese anno precedente (Var. % Tendenziale) |
|---|--|--|
| Beni non durevoli per la casa | 0,7 | -1,3 |
| Servizi per la pulizia e la manutenzione della casa | 0,0 | 0,4 |
| Servizi sanitari e spese per la salute | 0,0 | -0,2 |
| Prodotti farmaceutici | 0,0 | -2,5 |
| Altri prodotti medicali | 0,0 | 0,2 |
| Attrezzature ed apparecchi terapeutici | 0,0 | 0,1 |
| Servizi medici | 0,1 | 0,6 |
| Servizi dentistici | 0,0 | 0,2 |
| Servizi paramedici | 0,0 | 0,0 |
| Servizi ospedalieri | 0,0 | 0,0 |
| Trasporti | 2,2 | 5,0 |
| Automobili | 0,0 | 0,1 |
| Motocicli e ciclomotori | 0,0 | 1,3 |
| Biciclette | 0,0 | -0,4 |
| Pezzi di ricambio e accessori per mezzi di trasporto privati | 0,5 | -0,4 |
| Carburanti e lubrificanti per mezzi di trasporto privati | 2,8 | 10,4 |
| Manutenzione e riparazione mezzi di trasporto privati | 0,1 | 1,7 |
| Altri servizi relativi ai mezzi di trasporto privati | 0,1 | 1,9 |
| Trasporto passeggeri su rotaia | 2,3 | -3,2 |
| Trasporto passeggeri su strada | 0,0 | 0,0 |
| Trasporto aereo passeggeri | 17,0 | 19,7 |
| Trasporto marittimo e per vie d'acqua interne | -0,2 | -5,4 |
| Trasporto multimodale passeggeri | 0,0 | 0,1 |
| Acquisto di altri servizi di trasporto | 0,9 | 4,1 |
| Comunicazioni | -1,6 | -2,7 |
| Servizi postali | 0,0 | 0,2 |
| Apparecchi telefonici e telefax | -1,8 | -5,8 |
| Servizi di telefonia e telefax | -1,5 | -1,9 |
| Ricreazione, spettacoli e cultura | 0,3 | 0,9 |
| Apparecchi di ricezione, registrazione e riproduzione di suoni e immagini | -1,5 | -9,4 |
| Apparecchi fotografici e cinematografici e strumenti ottici | 1,8 | -4,7 |
| Apparecchi per il trattamento dell'informazione | 2,1 | 0,5 |
| Supporti di registrazione | -4,8 | -4,5 |
| Beni durevoli per ricreazione all'aperto | 0,0 | 1,7 |
| Strumenti musicali e beni durevoli per ricreazione al coperto | 0,0 | 0,5 |
| Giochi, giocattoli e hobby | -0,3 | 1,5 |
| Articoli sportivi, per campeggio e attività ricreative all'aperto | -0,1 | -0,4 |
| Articoli per giardinaggio, piante e fiori | 0,0 | 1,0 |
| Animali domestici e relativi prodotti | 2,0 | 3,5 |
| Servizi veterinari e altri servizi per animali domestici | 0,0 | 1,1 |
| Servizi ricreativi e sportivi | 1,9 | 2,5 |
| Servizi culturali | 0,1 | 3,3 |
| Concorsi pronostici | 0,0 | 0,0 |
| Libri | -1,0 | -0,2 |
| Giornali e periodici | 1,1 | 1,9 |
| Articoli di cartoleria e materiale da disegno | -0,3 | 1,2 |
| Pacchetti vacanza | 1,2 | 3,6 |

(segue tabella)

| DIVISIONI e CLASSI | Var. % su mese precedente (Var. % Congiunturale) | Var. % su stesso mese anno precedente (Var. % Tendenziale) |
|---|--|--|
| Istruzione | 0,0 | -13,8 |
| Scuola dell'infanzia ed istruzione primaria | 0,0 | 2,8 |
| Istruzione secondaria | 0,0 | 0,0 |
| Istruzione universitaria | 0,0 | -39,3 |
| Corsi d'istruzione e di formazione | 0,0 | 0,7 |
| Servizi ricettivi e di ristorazione | -0,2 | 0,9 |
| Ristoranti, bar e simili | 0,1 | 1,3 |
| Mense | 0,0 | -3,4 |
| Servizi di alloggio | -0,8 | 0,3 |
| Altri beni e servizi | 0,1 | 0,9 |
| Servizi di parrucchiere e trattamenti di bellezza | 0,0 | 0,6 |
| Apparecchi elettrici per la cura della persona | 0,1 | -0,9 |
| Altri apparecchi non elettrici, articoli e prodotti per la cura della persona | 2,3 | -1,0 |
| Gioielleria ed orologeria | 1,3 | 1,3 |
| Altri effetti personali | -0,5 | 1,0 |
| Assistenza sociale | -0,2 | -2,1 |
| Servizi assicurativi connessi all'abitazione | 0,0 | -4,1 |
| Servizi assicurativi connessi alla salute | 0,0 | -2,4 |
| Assicurazioni sui mezzi di trasporto | -1,2 | 3,3 |
| Altri servizi finanziari n.a.c. | 0,2 | 7,3 |
| Altri servizi n.a.c. | 0,0 | 0,3 |

Indici dei prezzi al consumo per l'intera collettività. Udine. Giugno 2017-Giugno 2018. Variazioni percentuali tendenziali



Il Responsabile di Unità Organizzativa
 Servizi Demografici e Statistica
 F.to dott.ssa Pamela Mason