



Udine, 28 febbraio 2018

INDICI DEI PREZZI AL CONSUMO PER L'INTERA COLLETTIVITA' (NIC)

Anticipazione del mese di FEBBRAIO 2018 di UDINE

I dati anticipati devono essere considerati provvisori in attesa della convalida da parte dell'ISTAT

DIVISIONI	Var. % su mese precedente (Variazione % Congiunturale)	Var. % su stesso mese anno precedente (Variazione % Tendenziale)
Prodotti alimentari e bevande analcoliche	-0,3	-1,5
Bevande alcoliche e tabacchi	0,0	0,7
Abbigliamento e calzature	-0,1	0,6
Abitazione, acqua, elettricità e combustibili	0,1	3,0
Mobili, articoli e servizi per la casa	0,2	0,6
Servizi sanitari e spese per la salute	0,0	0,0
Trasporti	0,7	1,6
Comunicazioni	-1,0	-1,8
Ricreazione, spettacoli e cultura	-0,1	1,2
Istruzione	0,0	-13,8
Servizi ricettivi e di ristorazione	0,3	0,3
Altri beni e servizi	-0,3	0,8
Indice generale	0,1	0,5

Variazioni percentuali congiunturali e tendenziali. Anni 2017/2018

Mese/Anno	Var. % Cong.	Var. % Tend.	Mese/Anno	Var. % Cong.	Var. % Tend.
Gennaio 2017	0,6	1,3	Agosto 2017	0,6	1,5
Febbraio 2017	0,3	1,8	Settembre 2017	-0,7	1,0
Marzo 2017	-0,2	1,6	Ottobre 2017	-0,1	1,2
Aprile 2017	0,1	1,9	Novembre 2017	-0,1	1,0
Maggio 2017	-0,1	1,5	Dicembre 2017	0,4	0,9
Giugno 2017	0,0	1,2	Gennaio 2018	0,4	0,7
Luglio 2017	0,1	1,2	Febbraio 2018	0,1	0,5

Variazioni percentuali congiunturali e tendenziali per divisioni e classi di prodotto. Febbraio 2018

DIVISIONI e CLASSI	Var. % su mese precedente (Var. % Congiunturale)	Var. % su stesso mese anno precedente (Var. % Tendenziale)
Prodotti alimentari e bevande analcoliche	-0,3	-1,5
Pane e cereali	0,6	2,1
Carni	-0,1	1,4
Pesci e prodotti ittici	-0,2	3,5
Latte, formaggi e uova	-0,2	1,8
Oli e grassi	1,0	6,8
Frutta	2,0	5,5
Vegetali	-4,2	-21,2
Zucchero, confetture, miele, cioccolato e dolci	0,9	-0,9
Prodotti alimentari n.a.c.	-0,3	-1,1
Caffè, tè e cacao	0,1	1,1
Acque minerali, bevande analcoliche, succhi di frutta e verdura	-0,2	-0,4
Bevande alcoliche e tabacchi	0,0	0,7
Alcolici	0,5	2,8
Vini	0,5	2,2
Birre	-0,7	-2,0
Tabacchi	-0,1	0,3
Abbigliamento e calzature	-0,1	0,6
Indumenti	-0,1	0,5
Altri articoli d'abbigliamento e accessori per l'abbigliamento	0,5	0,5
Servizi di lavanderia, riparazione e noleggio abiti	0,0	1,4
Scarpe ed altre calzature	0,0	0,8
Riparazione e noleggio calzature	0,0	0,0
Abitazione, acqua, elettricità, combustibili	0,1	3,0
Affitti reali per l'abitazione principale	0,0	0,9
Prodotti per la riparazione e la manutenzione della casa	0,0	1,9
Servizi per la riparazione e manutenzione della casa	0,1	0,7
Fornitura acqua	0,0	8,5
Raccolta rifiuti	0,3	-0,3
Raccolta acque di scarico	0,0	8,3
Altri servizi per l'abitazione n.a.c.	0,0	2,4
Energia elettrica	0,0	8,2
Gas	-0,1	1,3
Gasolio per riscaldamento	-0,2	3,6
Combustibili solidi	0,0	1,6
Mobili, articoli e servizi per la casa	0,2	0,6
Mobili e arredi	0,0	1,4
Tappeti e altri rivestimenti per pavimenti	0,0	0,0
Riparazione di mobili, arredi e rivestimenti per pavimenti	0,0	0,0
Articoli tessili per la casa	0,5	0,6
Grandi apparecchi domestici elettrici e non	0,2	2,3
Piccoli elettrodomestici	0,1	-2,3
Riparazione di apparecchi per la casa	0,0	1,7
Cristalleria, stoviglie e utensili domestici	0,3	1,0
Grandi utensili ed attrezzature per la casa ed il giardino	0,0	0,0
Piccoli utensili ed accessori vari	-0,7	-2,5

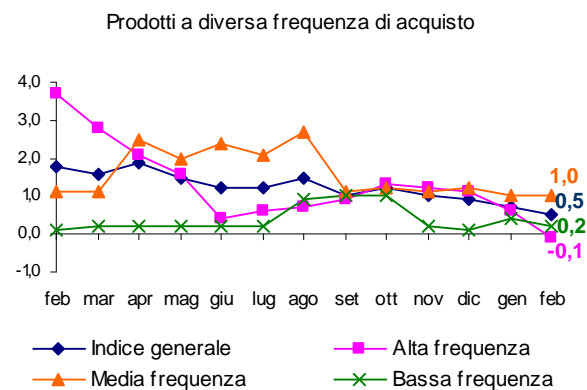
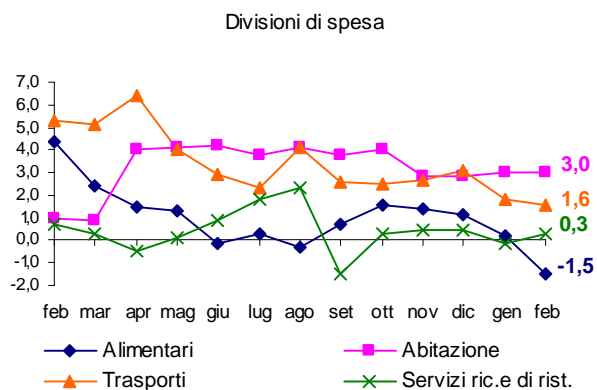
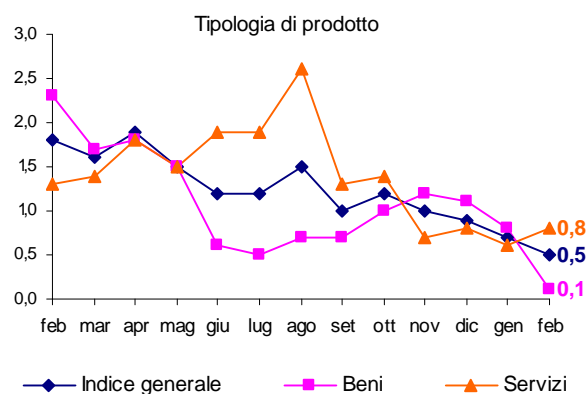
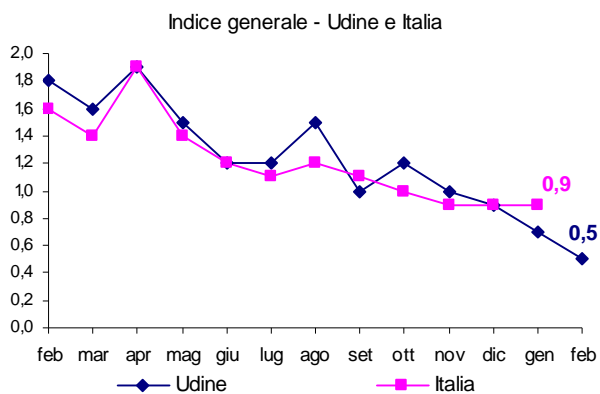
(segue tabella)

DIVISIONI e CLASSI	Var. % su mese precedente (Var. % Congiunturale)	Var. % su stesso mese anno precedente (Var. % Tendenziale)
Beni non durevoli per la casa	1,1	-1,2
Servizi per la pulizia e la manutenzione della casa	0,0	0,4
Servizi sanitari e spese per la salute	0,0	0,0
Prodotti farmaceutici	0,0	-3,1
Altri prodotti medicali	-0,9	-1,0
Attrezzature ed apparecchi terapeutici	0,0	0,5
Servizi medici	0,0	0,6
Servizi dentistici	0,0	1,6
Servizi paramedici	0,0	0,9
Servizi ospedalieri	0,0	0,0
Trasporti	0,7	1,6
Automobili	0,0	0,4
Motocicli e ciclomotori	0,3	2,0
Biciclette	-0,2	-0,2
Pezzi di ricambio e accessori per mezzi di trasporto privati	-2,2	-0,7
Carburanti e lubrificanti per mezzi di trasporto privati	0,1	1,8
Manutenzione e riparazione mezzi di trasporto privati	0,1	1,3
Altri servizi relativi ai mezzi di trasporto privati	-0,1	1,5
Trasporto passeggeri su rotaia	0,4	-1,1
Trasporto passeggeri su strada	0,0	0,0
Trasporto aereo passeggeri	15,1	11,3
Trasporto marittimo e per vie d'acqua interne	0,2	1,6
Trasporto multimodale passeggeri	0,0	1,0
Acquisto di altri servizi di trasporto	0,0	3,2
Comunicazioni	-1,0	-1,8
Servizi postali	0,0	0,2
Apparecchi telefonici e telefax	-5,3	-9,9
Servizi di telefonia e telefax	0,1	0,4
Ricreazione, spettacoli e cultura	-0,1	1,2
Apparecchi di ricezione, registrazione e riproduzione di suoni e immagini	-0,2	-3,7
Apparecchi fotografici e cinematografici e strumenti ottici	-0,6	-1,8
Apparecchi per il trattamento dell'informazione	-3,7	2,2
Supporti di registrazione	-0,2	2,2
Beni durevoli per ricreazione all'aperto	0,0	1,6
Strumenti musicali e beni durevoli per ricreazione al coperto	-1,5	3,3
Giochi, giocattoli e hobby	0,9	1,7
Articoli sportivi, per campeggio e attività ricreative all'aperto	0,1	0,0
Articoli per giardinaggio, piante e fiori	0,7	-2,3
Animali domestici e relativi prodotti	-2,2	-0,4
Servizi veterinari e altri servizi per animali domestici	0,4	0,4
Servizi ricreativi e sportivi	1,5	2,9
Servizi culturali	-0,2	3,5
Concorsi pronostici	0,0	0,0
Libri	-0,4	2,6
Giornali e periodici	0,2	0,7
Articoli di cartoleria e materiale da disegno	0,2	3,9
Pacchetti vacanza	1,6	3,6

(segue tabella)

DIVISIONI e CLASSI	Var. % su mese precedente (Var. % Congiunturale)	Var. % su stesso mese anno precedente (Var. % Tendenziale)
Istruzione	0,0	-13,8
Scuola dell'infanzia ed istruzione primaria	0,0	2,8
Istruzione secondaria	0,0	0,0
Istruzione universitaria	0,0	-39,3
Corsi d'istruzione e di formazione	0,0	0,7
Servizi ricettivi e di ristorazione	0,3	0,3
Ristoranti, bar e simili	0,3	1,1
Mense	0,0	0,0
Servizi di alloggio	0,5	-1,9
Altri beni e servizi	-0,3	0,8
Servizi di parrucchiere e trattamenti di bellezza	0,0	1,6
Apparecchi elettrici per la cura della persona	0,1	-1,5
Altri apparecchi non elettrici, articoli e prodotti per la cura della persona	-1,2	-1,3
Gioielleria ed orologeria	-2,4	0,6
Altri effetti personali	0,5	0,5
Assistenza sociale	0,0	-1,9
Servizi assicurativi connessi all'abitazione	0,0	-5,6
Servizi assicurativi connessi alla salute	0,0	-1,7
Assicurazioni sui mezzi di trasporto	-0,1	3,9
Altri servizi finanziari n.a.c.	0,1	4,6
Altri servizi n.a.c.	0,2	0,5

Indici dei prezzi al consumo per l'intera collettività. Udine. Febbraio 2017-Febbraio 2018. Variazioni percentuali tendenziali



Il Responsabile di Unità Organizzativa
 Servizi Demografici e Statistica
 F.to dott.ssa Pamela Mason