



Udine, 2 febbraio 2018

## INDICI DEI PREZZI AL CONSUMO PER L'INTERA COLLETTIVITA' (NIC)

### Anticipazione del mese di GENNAIO 2018 di UDINE

I dati anticipati devono essere considerati provvisori in attesa della convalida da parte dell'ISTAT

DIVISIONI	Var. % su mese precedente (Variazione % Congiunturale)	Var. % su stesso mese anno precedente (Variazione % Tendenziale)
Prodotti alimentari e bevande analcoliche	1,0	0,2
Bevande alcoliche e tabacchi	0,6	0,6
Abbigliamento e calzature	-0,1	0,8
Abitazione, acqua, elettricità e combustibili	1,3	1,9
Mobili, articoli e servizi per la casa	0,2	0,0
Servizi sanitari e spese per la salute	-0,1	0,0
Trasporti	-1,3	1,8
Comunicazioni	0,2	-0,8
Ricreazione, spettacoli e cultura	0,6	1,6
Istruzione	0,0	-13,8
Servizi ricettivi e di ristorazione	0,3	-0,1
Altri beni e servizi	1,2	1,5
<b>Indice generale</b>	<b>0,3</b>	<b>0,6</b>

### Variazioni percentuali congiunturali e tendenziali. Anni 2016/2018

Mese/Anno	Var. % Cong.	Var. % Tend.	Mese/Anno	Var. % Cong.	Var. % Tend.
Dicembre 2016	0,5	0,6	Luglio 2017	0,1	1,2
Gennaio 2017	0,6	1,3	Agosto 2017	0,6	1,5
Febbraio 2017	0,3	1,8	Settembre 2017	-0,7	1,0
Marzo 2017	-0,2	1,6	Ottobre 2017	-0,1	1,2
Aprile 2017	0,1	1,9	Novembre 2017	-0,1	1,0
Maggio 2017	-0,1	1,5	Dicembre 2017	0,4	0,9
Giugno 2017	0,0	1,2	<b>Gennaio 2018</b>	<b>0,3</b>	<b>0,6</b>

Variazioni percentuali congiunturali e tendenziali per divisioni e classi di prodotto. Gennaio 2018

DIVISIONI e CLASSI	Var. % su mese precedente (Var. % Congiunturale)	Var. % su stesso mese anno precedente (Var. % Tendenziale)
<b>Prodotti alimentari e bevande analcoliche</b>	<b>1,0</b>	<b>0,2</b>
Pane e cereali	1,8	1,4
Carni	0,2	1,5
Pesci e prodotti ittici	1,5	4,8
Latte, formaggi e uova	0,8	2,4
Oli e grassi	0,7	6,6
Frutta	0,4	6,1
Vegetali	2,0	-11,9
Zucchero, confetture, miele, cioccolato e dolci	-0,4	-1,8
Prodotti alimentari n.a.c.	1,0	-0,4
Caffè, tè e cacao	1,8	2,5
Acque minerali, bevande analcoliche, succhi di frutta e verdura	0,7	-0,3
<b>Bevande alcoliche e tabacchi</b>	<b>0,6</b>	<b>0,6</b>
Alcolici	2,2	2,2
Vini	1,5	1,4
Birre	1,0	-1,5
Tabacchi	0,0	0,5
<b>Abbigliamento e calzature</b>	<b>-0,1</b>	<b>0,8</b>
Indumenti	-0,1	0,5
Altri articoli d'abbigliamento e accessori per l'abbigliamento	0,0	0,0
Servizi di lavanderia, riparazione e noleggio abiti	0,0	1,4
Scarpe ed altre calzature	0,0	1,5
Riparazione e noleggio calzature	0,0	0,6
<b>Abitazione, acqua, elettricità, combustibili</b>	<b>1,3</b>	<b>1,9</b>
Affitti reali per l'abitazione principale	0,0	0,8
Prodotti per la riparazione e la manutenzione della casa	-0,2	1,9
Servizi per la riparazione e manutenzione della casa	0,6	0,6
Fornitura acqua	8,5	8,5
Raccolta rifiuti	0,0	-0,6
Raccolta acque di scarico	8,3	8,3
Altri servizi per l'abitazione n.a.c.	-1,2	2,4
Energia elettrica	3,9	8,2
Gas	0,0	-2,6
Gasolio per riscaldamento	2,7	3,6
Combustibili solidi	1,2	2,9
<b>Mobili, articoli e servizi per la casa</b>	<b>0,2</b>	<b>0,0</b>
Mobili e arredi	0,0	1,4
Tappeti e altri rivestimenti per pavimenti	0,0	0,0
Riparazione di mobili, arredi e rivestimenti per pavimenti	0,0	0,0
Articoli tessili per la casa	0,0	0,1
Grandi apparecchi domestici elettrici e non	0,8	-1,0
Piccoli elettrodomestici	0,1	-3,8
Riparazione di apparecchi per la casa	4,6	1,7
Cristalleria, stoviglie e utensili domestici	0,0	0,7
Grandi utensili ed attrezzature per la casa ed il giardino	0,0	0,7
Piccoli utensili ed accessori vari	0,1	-2,0

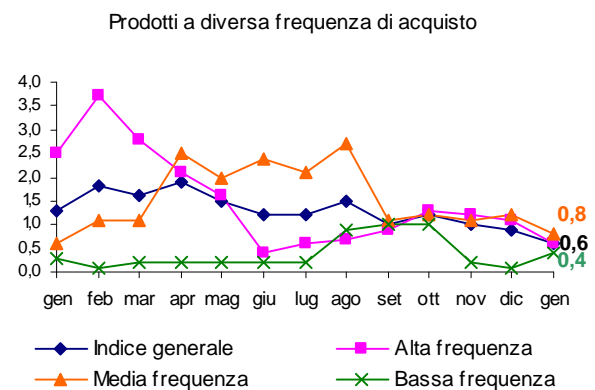
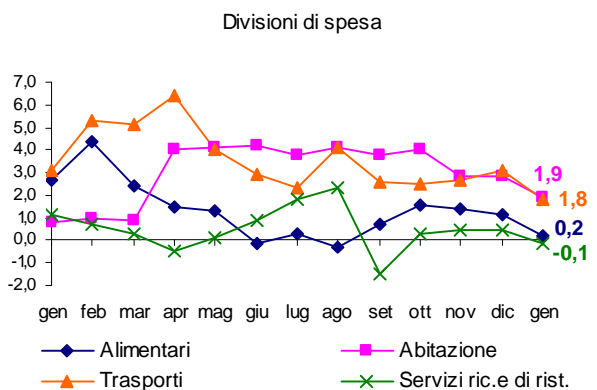
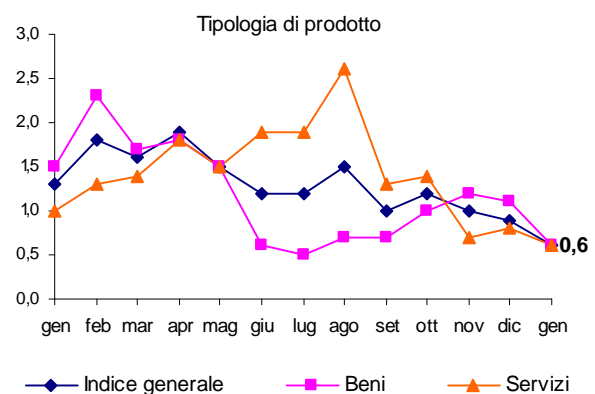
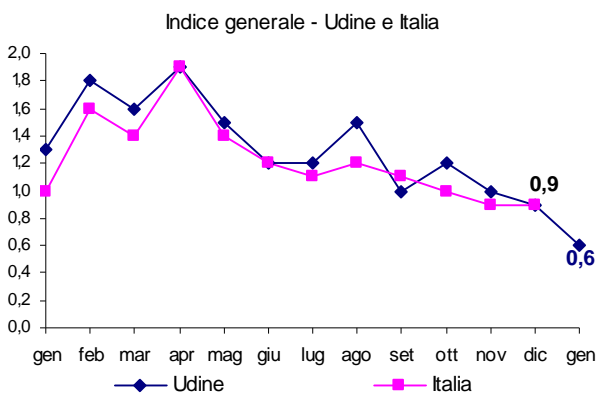
(segue tabella)

<b>DIVISIONI e CLASSI</b>	<b>Var. % su mese precedente (Var. % Congiunturale)</b>	<b>Var. % su stesso mese anno precedente (Var. % Tendenziale)</b>
Beni non durevoli per la casa	0,1	-2,3
Servizi per la pulizia e la manutenzione della casa	0,4	0,4
<b>Servizi sanitari e spese per la salute</b>	<b>-0,1</b>	<b>0,0</b>
Prodotti farmaceutici	-1,2	-2,9
Altri prodotti medicali	0,1	-0,4
Attrezzature ed apparecchi terapeutici	0,4	0,5
Servizi medici	0,4	0,6
Servizi dentistici	0,0	1,6
Servizi paramedici	0,0	0,9
Servizi ospedalieri	0,0	0,0
<b>Trasporti</b>	<b>-1,3</b>	<b>1,8</b>
Automobili	0,3	0,4
Motocicli e ciclomotori	0,3	1,7
Biciclette	0,0	0,0
Pezzi di ricambio e accessori per mezzi di trasporto privati	0,7	1,5
Carburanti e lubrificanti per mezzi di trasporto privati	1,2	2,4
Manutenzione e riparazione mezzi di trasporto privati	0,4	1,6
Altri servizi relativi ai mezzi di trasporto privati	1,6	1,7
Trasporto passeggeri su rotaia	-1,3	1,8
Trasporto passeggeri su strada	0,0	0,5
Trasporto aereo passeggeri	-26,8	5,4
Trasporto marittimo e per vie d'acqua interne	-0,7	1,3
Trasporto multimodale passeggeri	0,1	1,0
Acquisto di altri servizi di trasporto	1,4	3,2
<b>Comunicazioni</b>	<b>0,2</b>	<b>-0,8</b>
Servizi postali	0,2	0,2
Apparecchi telefonici e telefax	-0,2	-5,0
Servizi di telefonia e telefax	0,3	0,3
<b>Ricreazione, spettacoli e cultura</b>	<b>0,6</b>	<b>1,6</b>
Apparecchi di ricezione, registrazione e riproduzione di suoni e immagini	0,6	-6,3
Apparecchi fotografici e cinematografici e strumenti ottici	0,4	-2,7
Apparecchi per il trattamento dell'informazione	2,7	5,0
Supporti di registrazione	4,5	3,8
Beni durevoli per ricreazione all'aperto	0,0	1,6
Strumenti musicali e beni durevoli per ricreazione al coperto	0,0	4,9
Giochi, giocattoli e hobby	-1,2	1,8
Articoli sportivi, per campeggio e attività ricreative all'aperto	0,2	-0,3
Articoli per giardinaggio, piante e fiori	0,2	2,5
Animali domestici e relativi prodotti	2,5	1,8
Servizi veterinari e altri servizi per animali domestici	0,0	0,0
Servizi ricreativi e sportivi	1,4	0,1
Servizi culturali	0,2	3,3
Concorsi pronostici	0,0	0,0
Libri	-0,7	2,2
Giornali e periodici	-1,0	1,7
Articoli di cartoleria e materiale da disegno	0,6	3,3
Pacchetti vacanza	0,8	3,0

(segue tabella)

DIVISIONI e CLASSI	Var. % su mese precedente (Var. % Congiunturale)	Var. % su stesso mese anno precedente (Var. % Tendenziale)
<b>Istruzione</b>	<b>0,0</b>	<b>-13,8</b>
Scuola dell'infanzia ed istruzione primaria	0,0	2,8
Istruzione secondaria	0,0	0,0
Istruzione universitaria	0,0	-39,3
Corsi d'istruzione e di formazione	0,0	0,7
<b>Servizi ricettivi e di ristorazione</b>	<b>0,3</b>	<b>-0,1</b>
Ristoranti, bar e simili	0,3	1,0
Mense	0,0	0,0
Servizi di alloggio	0,1	-3,2
<b>Altri beni e servizi</b>	<b>1,2</b>	<b>1,5</b>
Servizi di parrucchiere e trattamenti di bellezza	0,6	1,6
Apparecchi elettrici per la cura della persona	0,0	-1,2
Altri apparecchi non elettrici, articoli e prodotti per la cura della persona	1,6	-0,1
Gioielleria ed orologeria	2,3	2,1
Altri effetti personali	0,9	0,0
Assistenza sociale	0,9	-1,9
Servizi assicurativi connessi all'abitazione	0,1	-5,6
Servizi assicurativi connessi alla salute	0,0	-1,7
Assicurazioni sui mezzi di trasporto	0,3	7,8
Altri servizi finanziari n.a.c.	5,6	4,5
Altri servizi n.a.c.	0,0	0,4

Indici dei prezzi al consumo per l'intera collettività. Udine. Gennaio 2017-Gennaio 2018. Variazioni percentuali tendenziali



Il Responsabile di Unità Organizzativa  
 Servizi Demografici e Statistica  
 F.to dott.ssa Pamela Mason