



Udine, 30 novembre 2017

INDICI DEI PREZZI AL CONSUMO PER L'INTERA COLLETTIVITA' (NIC)

Anticipazione del mese di NOVEMBRE 2017 di UDINE

I dati anticipati devono essere considerati provvisori in attesa della convalida da parte dell'ISTAT

DIVISIONI	Var. % su mese precedente (Variazione % Congiunturale)	Var. % su stesso mese anno precedente (Variazione % Tendenziale)
Prodotti alimentari e bevande analcoliche	0,4	1,4
Bevande alcoliche e tabacchi	0,0	-0,3
Abbigliamento e calzature	-0,1	0,7
Abitazione, acqua, elettricità e combustibili	0,1	2,8
Mobili, articoli e servizi per la casa	0,0	-0,1
Servizi sanitari e spese per la salute	0,0	0,4
Trasporti	-0,2	2,7
Comunicazioni	-0,1	-0,9
Ricreazione, spettacoli e cultura	-0,2	0,7
Istruzione	0,0	-13,7
Servizi ricettivi e di ristorazione	-1,2	0,5
Altri beni e servizi	0,0	0,1
Indice generale	-0,1	1,0

Variazioni percentuali congiunturali e tendenziali. Anni 2016/2017

Mese/Anno	Var. % Cong.	Var. % Tend.	Mese/Anno	Var. % Cong.	Var. % Tend.
Ottobre 2016	-0,3	-0,2	Maggio 2017	-0,1	1,5
Novembre 2016	0,1	0,1	Giugno 2017	0,0	1,2
Dicembre 2016	0,5	0,6	Luglio 2017	0,1	1,2
Gennaio 2017	0,6	1,3	Agosto 2017	0,6	1,5
Febbraio 2017	0,3	1,8	Settembre 2017	-0,7	1,0
Marzo 2017	-0,2	1,6	Ottobre 2017	-0,1	1,2
Aprile 2017	0,1	1,9	Novembre 2017	-0,1	1,0

Variazioni percentuali congiunturali e tendenziali per divisioni e classi di prodotto. Novembre 2017

DIVISIONI e CLASSI	Var. % su mese precedente (Var. % Congiunturale)	Var. % su stesso mese anno precedente (Var. % Tendenziale)
Prodotti alimentari e bevande analcoliche	0,4	1,4
Pane e cereali	0,2	-0,7
Carni	0,2	1,3
Pesci e prodotti ittici	0,6	2,4
Latte, formaggi e uova	0,7	1,5
Oli e grassi	0,5	6,0
Frutta	5,2	4,0
Vegetali	-2,3	2,9
Zucchero, confetture, miele, cioccolato e dolciumi	0,1	-1,4
Prodotti alimentari n.a.c.	-0,5	-1,6
Caffè, tè e cacao	-0,1	0,1
Acque minerali, bevande analcoliche, succhi di frutta e verdura	0,1	-0,9
Bevande alcoliche e tabacchi	0,0	-0,3
Alcolici	0,2	-0,3
Vini	0,1	-0,2
Birre	-0,6	-3,6
Tabacchi	0,0	0,2
Abbigliamento e calzature	-0,1	0,7
Indumenti	-0,1	0,6
Altri articoli d'abbigliamento e accessori per l'abbigliamento	-0,1	1,1
Servizi di lavanderia, riparazione e noleggio abiti	0,0	1,4
Scarpe ed altre calzature	0,0	1,0
Riparazione e noleggio calzature	0,0	0,6
Abitazione, acqua, elettricità, combustibili	0,1	2,8
Affitti reali per l'abitazione principale	0,0	0,6
Prodotti per la riparazione e la manutenzione della casa	0,0	4,1
Servizi per la riparazione e manutenzione della casa	0,0	0,0
Fornitura acqua	0,0	8,4
Raccolta rifiuti	0,0	-0,6
Raccolta acque di scarico	0,0	8,4
Altri servizi per l'abitazione n.a.c.	0,1	4,4
Energia elettrica	0,0	6,1
Gas	0,1	2,0
Gasolio per riscaldamento	2,3	5,0
Combustibili solidi	2,3	-0,2
Mobili, articoli e servizi per la casa	0,0	-0,1
Mobili e arredi	0,4	1,5
Tappeti e altri rivestimenti per pavimenti	0,0	0,0
Riparazione di mobili, arredi e rivestimenti per pavimenti	0,0	0,0
Articoli tessili per la casa	-0,2	0,0
Grandi apparecchi domestici elettrici e non	-1,3	-1,6
Piccoli elettrodomestici	-2,1	-3,1
Riparazione di apparecchi per la casa	0,0	-2,7
Cristalleria, stoviglie e utensili domestici	0,3	0,6
Grandi utensili ed attrezzature per la casa ed il giardino	1,5	0,7
Piccoli utensili ed accessori vari	0,1	-2,1

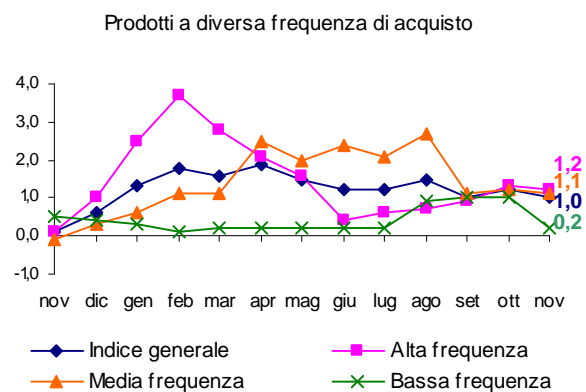
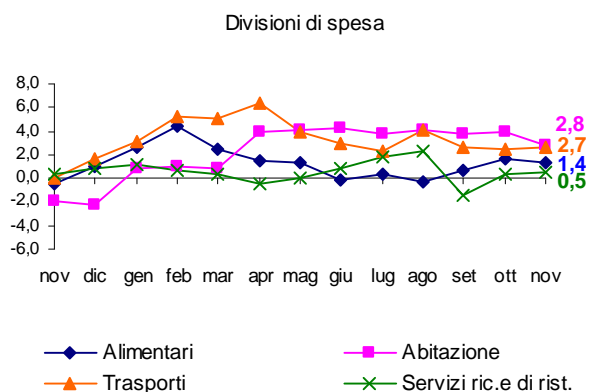
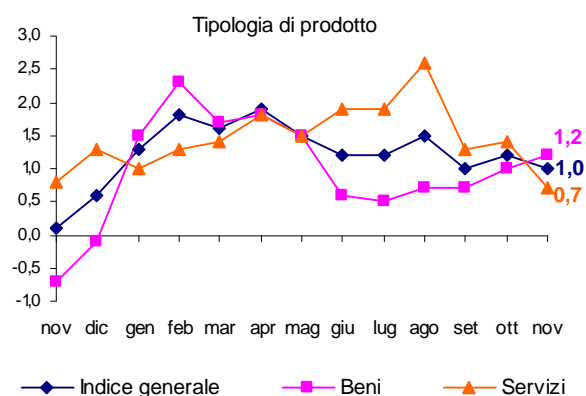
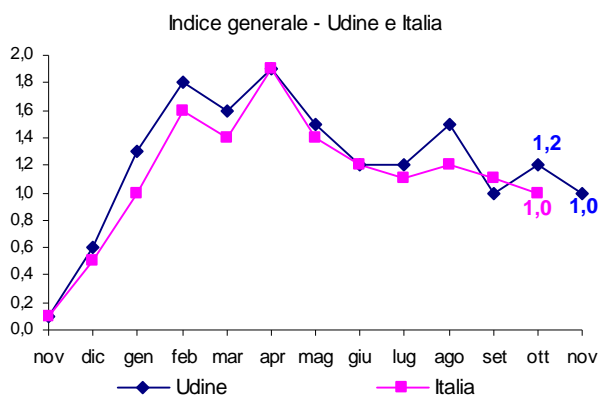
(segue tabella)

DIVISIONI e CLASSI	Var. % su mese precedente (Var. % Congiunturale)	Var. % su stesso mese anno precedente (Var. % Tendenziale)
Beni non durevoli per la casa	-0,2	-2,4
Servizi per la pulizia e la manutenzione della casa	0,0	0,0
Servizi sanitari e spese per la salute	0,0	0,4
Prodotti farmaceutici	0,0	-1,5
Altri prodotti medicali	0,7	-0,3
Attrezzature ed apparecchi terapeutici	-0,5	0,0
Servizi medici	0,0	0,2
Servizi dentistici	0,0	4,6
Servizi paramedici	0,0	0,9
Servizi ospedalieri	0,0	0,0
Trasporti	-0,2	2,7
Automobili	0,1	0,2
Motocicli e ciclomotori	0,0	2,1
Biciclette	0,4	0,0
Pezzi di ricambio e accessori per mezzi di trasporto privati	-0,6	0,2
Carburanti e lubrificanti per mezzi di trasporto privati	1,4	5,3
Manutenzione e riparazione mezzi di trasporto privati	0,1	2,1
Altri servizi relativi ai mezzi di trasporto privati	-0,3	0,4
Trasporto passeggeri su rotaia	0,1	3,5
Trasporto passeggeri su strada	0,0	0,5
Trasporto aereo passeggeri	-8,8	15,3
Trasporto marittimo e per vie d'acqua interne	-3,7	2,7
Trasporto multimodale passeggeri	0,0	0,9
Acquisto di altri servizi di trasporto	0,0	0,0
Comunicazioni	-0,1	-0,9
Servizi postali	0,0	4,1
Apparecchi telefonici e telefax	-0,6	-2,6
Servizi di telefonia e telefax	-0,1	-0,6
Ricreazione, spettacoli e cultura	-0,2	0,7
Apparecchi di ricezione, registrazione e riproduzione di suoni e immagini	0,0	-2,3
Apparecchi fotografici e cinematografici e strumenti ottici	-0,6	-4,6
Apparecchi per il trattamento dell'informazione	1,3	1,2
Supporti di registrazione	1,7	0,0
Beni durevoli per ricreazione all'aperto	0,0	1,6
Strumenti musicali e beni durevoli per ricreazione al coperto	0,0	6,6
Giochi, giocattoli e hobby	-1,1	-1,9
Articoli sportivi, per campeggio e attività ricreative all'aperto	-0,3	-0,5
Articoli per giardinaggio, piante e fiori	0,6	1,7
Animali domestici e relativi prodotti	0,3	-0,9
Servizi veterinari e altri servizi per animali domestici	0,0	0,6
Servizi ricreativi e sportivi	-0,1	-1,6
Servizi culturali	0,1	2,4
Giochi, lotterie e scommesse	0,0	0,0
Libri	-1,0	1,9
Giornali e periodici	0,1	1,9
Articoli di cartoleria e materiale da disegno	0,9	3,1
Pacchetti vacanza	-2,9	2,2

(segue tabella)

DIVISIONI e CLASSI	Var. % su mese precedente (Var. % Congiunturale)	Var. % su stesso mese anno precedente (Var. % Tendenziale)
Istruzione	0,0	-13,7
Scuola dell'infanzia ed istruzione primaria	0,0	2,9
Istruzione secondaria	0,0	0,0
Istruzione universitaria	0,0	-39,3
Corsi d'istruzione e di formazione	0,0	0,7
Servizi ricettivi e di ristorazione	-1,2	0,5
Ristoranti, bar e simili	-0,1	0,7
Mense	0,0	-0,1
Servizi di alloggio	-4,4	0,4
Altri beni e servizi	0,0	0,1
Servizi di parrucchiere e trattamenti di bellezza	0,0	0,9
Apparecchi elettrici per la cura della persona	0,0	-2,5
Altri apparecchi non elettrici, articoli e prodotti per la cura della persona	-0,4	-1,8
Gioielleria ed orologeria	1,1	-0,6
Altri effetti personali	-0,1	-0,7
Assistenza sociale	-2,7	-2,5
Servizi assicurativi connessi all'abitazione	0,0	---
Servizi assicurativi connessi alla salute	0,0	-1,7
Assicurazioni sui mezzi di trasporto	3,2	5,7
Altri servizi finanziari n.a.c.	0,0	-0,9
Altri servizi n.a.c.	0,0	0,4

Indici dei prezzi al consumo per l'intera collettività. Udine. Novembre 2016-Novembre 2017. Variazioni percentuali tendenziali



Il Responsabile di Unità Organizzativa
 Servizi Demografici e Statistica
 F.to dott.ssa Pamela Mason