



Udine, 31 ottobre 2017

## INDICI DEI PREZZI AL CONSUMO PER L'INTERA COLLETTIVITA' (NIC)

### Anticipazione del mese di OTTOBRE 2017 di UDINE

I dati anticipati devono essere considerati provvisori in attesa della convalida da parte dell'ISTAT

DIVISIONI	Var. % su mese precedente (Variazione % Congiunturale)	Var. % su stesso mese anno precedente (Variazione % Tendenziale)
Prodotti alimentari e bevande analcoliche	0,6	1,6
Bevande alcoliche e tabacchi	0,0	-0,2
Abbigliamento e calzature	0,1	0,6
Abitazione, acqua, elettricità e combustibili	0,6	4,0
Mobili, articoli e servizi per la casa	-0,2	-0,4
Servizi sanitari e spese per la salute	0,0	0,4
Trasporti	-0,5	2,5
Comunicazioni	-0,1	-1,5
Ricreazione, spettacoli e cultura	-0,1	0,5
Istruzione	-14,5	-13,7
Servizi ricettivi e di ristorazione	0,0	0,3
Altri beni e servizi	-0,2	2,7
<b>Indice generale</b>	<b>-0,1</b>	<b>1,2</b>

### Variazioni percentuali congiunturali e tendenziali. Anni 2016/2017

Mese/Anno	Var. % Cong.	Var. % Tend.	Mese/Anno	Var. % Cong.	Var. % Tend.
Settembre 2016	-0,2	0,0	Aprile 2017	0,1	1,9
Ottobre 2016	-0,3	-0,2	Maggio 2017	-0,1	1,5
Novembre 2016	0,1	0,1	Giugno 2017	0,0	1,2
Dicembre 2016	0,5	0,6	Luglio 2017	0,1	1,2
Gennaio 2017	0,6	1,3	Agosto 2017	0,6	1,5
Febbraio 2017	0,3	1,8	Settembre 2017	-0,7	1,0
Marzo 2017	-0,2	1,6	<b>Ottobre 2017</b>	<b>-0,1</b>	<b>1,2</b>

Variazioni percentuali congiunturali e tendenziali per divisioni e classi di prodotto. Ottobre 2017

DIVISIONI e CLASSI	Var. % su mese precedente (Var. % Congiunturale)	Var. % su stesso mese anno precedente (Var. % Tendenziale)
<b>Prodotti alimentari e bevande analcoliche</b>	<b>0,6</b>	<b>1,6</b>
Pane e cereali	-0,2	-0,9
Carni	0,2	1,2
Pesci e prodotti ittici	-1,8	2,2
Latte, formaggi e uova	0,1	0,7
Oli e grassi	0,7	5,9
Frutta	-0,5	1,5
Vegetali	5,6	8,1
Zucchero, confetture, miele, cioccolato e dolci	-0,5	-1,5
Prodotti alimentari n.a.c.	0,0	-1,9
Caffè, tè e cacao	-0,7	0,5
Acque minerali, bevande analcoliche, succhi di frutta e verdura	0,2	-0,1
<b>Bevande alcoliche e tabacchi</b>	<b>0,0</b>	<b>-0,2</b>
Alcolici	0,1	-0,5
Vini	0,1	-0,1
Birre	0,2	-3,2
Tabacchi	0,0	0,2
<b>Abbigliamento e calzature</b>	<b>0,1</b>	<b>0,6</b>
Indumenti	0,2	0,6
Altri articoli d'abbigliamento e accessori per l'abbigliamento	0,0	0,1
Servizi di lavanderia, riparazione e noleggio abiti	0,0	1,4
Scarpe ed altre calzature	0,1	1,0
Riparazione e noleggio calzature	0,0	0,6
<b>Abitazione, acqua, elettricità, combustibili</b>	<b>0,6</b>	<b>4,0</b>
Affitti reali per l'abitazione principale	-0,1	0,6
Prodotti per la riparazione e la manutenzione della casa	0,1	4,1
Servizi per la riparazione e manutenzione della casa	0,0	0,3
Fornitura acqua	0,0	17,5
Raccolta rifiuti	0,0	-0,6
Raccolta acque di scarico	0,0	17,5
Altri servizi per l'abitazione n.a.c.	0,0	9,9
Energia elettrica	-0,5	6,1
Gas	2,8	1,9
Gasolio per riscaldamento	2,9	3,8
Combustibili solidi	-1,7	-2,2
<b>Mobili, articoli e servizi per la casa</b>	<b>-0,2</b>	<b>-0,4</b>
Mobili e arredi	-0,1	0,7
Tappeti e altri rivestimenti per pavimenti	0,0	0,0
Riparazione di mobili, arredi e rivestimenti per pavimenti	0,0	0,0
Articoli tessili per la casa	-0,2	-0,1
Grandi apparecchi domestici elettrici e non	0,0	-2,1
Piccoli elettrodomestici	0,0	-2,8
Riparazione di apparecchi per la casa	0,0	-2,7
Cristalleria, stoviglie e utensili domestici	-0,5	0,3
Grandi utensili ed attrezzature per la casa ed il giardino	-1,5	-0,8
Piccoli utensili ed accessori vari	0,1	-1,7

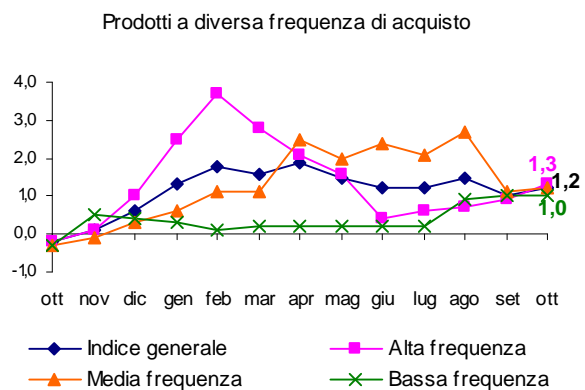
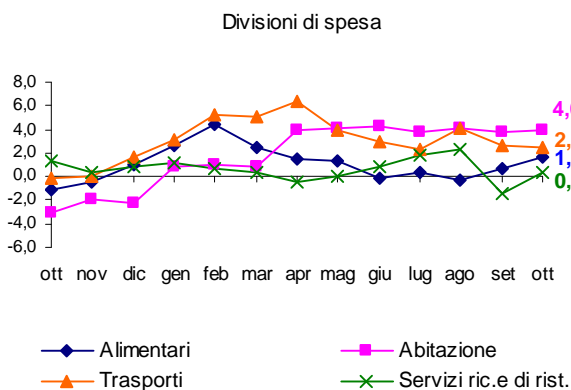
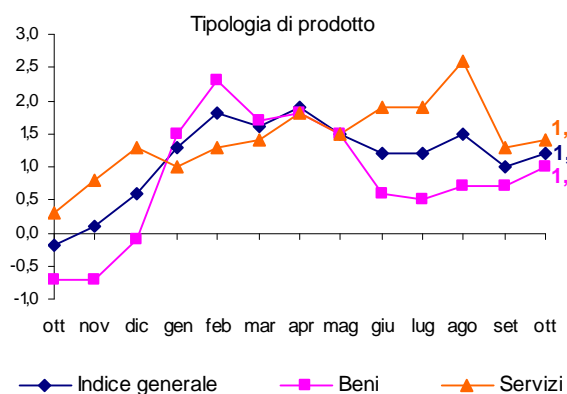
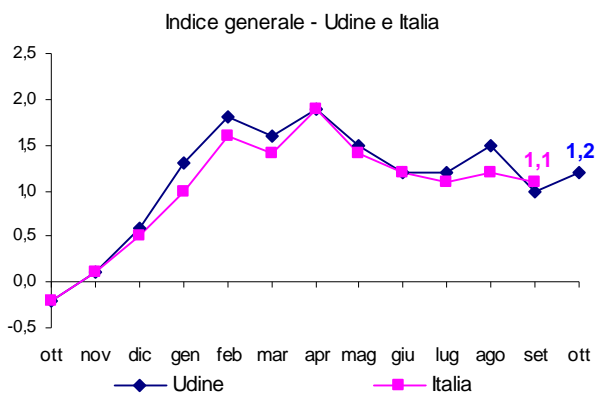
(segue tabella)

<b>DIVISIONI e CLASSI</b>	<b>Var. % su mese precedente (Var. % Congiunturale)</b>	<b>Var. % su stesso mese anno precedente (Var. % Tendenziale)</b>
Beni non durevoli per la casa	-0,7	-2,3
Servizi per la pulizia e la manutenzione della casa	0,0	0,0
<b>Servizi sanitari e spese per la salute</b>	<b>0,0</b>	<b>0,4</b>
Prodotti farmaceutici	0,0	-1,5
Altri prodotti medicali	0,5	-1,5
Attrezzature ed apparecchi terapeutici	0,0	0,7
Servizi medici	0,0	0,2
Servizi dentistici	0,0	4,6
Servizi paramedici	0,0	0,9
Servizi ospedalieri	0,0	0,0
<b>Trasporti</b>	<b>-0,5</b>	<b>2,5</b>
Automobili	0,1	0,1
Motocicli e ciclomotori	0,3	2,1
Biciclette	-0,3	-1,4
Pezzi di ricambio e accessori per mezzi di trasporto privati	0,1	0,7
Carburanti e lubrificanti per mezzi di trasporto privati	1,3	4,1
Manutenzione e riparazione mezzi di trasporto privati	0,0	2,0
Altri servizi relativi ai mezzi di trasporto privati	0,4	0,9
Trasporto passeggeri su rotaia	-1,1	3,2
Trasporto passeggeri su strada	0,0	0,5
Trasporto aereo passeggeri	-13,6	12,3
Trasporto marittimo e per vie d'acqua interne	-3,3	4,9
Trasporto multimodale passeggeri	0,0	1,0
Acquisto di altri servizi di trasporto	0,0	-0,9
<b>Comunicazioni</b>	<b>-0,1</b>	<b>-1,5</b>
Servizi postali	0,0	4,1
Apparecchi telefonici e telefax	-1,0	-5,2
Servizi di telefonia e telefax	0,2	-0,5
<b>Ricreazione, spettacoli e cultura</b>	<b>-0,1</b>	<b>0,5</b>
Apparecchi di ricezione, registrazione e riproduzione di suoni e immagini	0,3	-4,7
Apparecchi fotografici e cinematografici e strumenti ottici	-1,1	-5,1
Apparecchi per il trattamento dell'informazione	0,0	-0,6
Supporti di registrazione	-4,6	-5,2
Beni durevoli per ricreazione all'aperto	1,4	2,1
Strumenti musicali e beni durevoli per ricreazione al coperto	0,0	6,6
Giochi, giocattoli e hobby	0,6	-1,7
Articoli sportivi, per campeggio e attività ricreative all'aperto	-0,2	-0,1
Articoli per giardinaggio, piante e fiori	-0,3	1,5
Animali domestici e relativi prodotti	0,1	-1,9
Servizi veterinari e altri servizi per animali domestici	0,0	0,6
Servizi ricreativi e sportivi	-0,8	-0,5
Servizi culturali	2,6	2,5
Giochi, lotterie e scommesse	0,0	0,0
Libri	2,1	2,1
Giornali e periodici	0,3	1,6
Articoli di cartoleria e materiale da disegno	0,8	2,2
Pacchetti vacanza	-3,5	3,6

(segue tabella)

DIVISIONI e CLASSI	Var. % su mese precedente (Var. % Congiunturale)	Var. % su stesso mese anno precedente (Var. % Tendenziale)
<b>Istruzione</b>	<b>-14,5</b>	<b>-13,7</b>
Scuola dell'infanzia ed istruzione primaria	0,0	2,9
Istruzione secondaria	0,0	0,0
Istruzione universitaria	-39,3	-39,3
Corsi d'istruzione e di formazione	0,3	0,7
<b>Servizi ricettivi e di ristorazione</b>	<b>0,0</b>	<b>0,3</b>
Ristoranti, bar e simili	0,0	0,9
Mense	0,0	-0,1
Servizi di alloggio	0,0	-1,4
<b>Altri beni e servizi</b>	<b>-0,2</b>	<b>2,7</b>
Servizi di parrucchiere e trattamenti di bellezza	0,0	0,9
Apparecchi elettrici per la cura della persona	0,3	-2,6
Altri apparecchi non elettrici, articoli e prodotti per la cura della persona	-0,4	-1,8
Gioielleria ed orologeria	-1,9	-1,0
Altri effetti personali	-0,3	-0,6
Assistenza sociale	0,0	1,3
Servizi assicurativi connessi all'abitazione	0,0	---
Servizi assicurativi connessi alla salute	0,0	-1,7
Assicurazioni sui mezzi di trasporto	0,0	2,5
Altri servizi finanziari n.a.c.	0,1	-0,9
Altri servizi n.a.c.	0,0	12,0

Indici dei prezzi al consumo per l'intera collettività. Udine. Ottobre 2016-Ottobre 2017. Variazioni percentuali tendenziali



Il Responsabile di Unità Organizzativa  
 Servizi Demografici e Statistica  
 F.to dott.ssa Pamela Mason