



Udine, 28 giugno 2017

INDICI DEI PREZZI AL CONSUMO PER L'INTERA COLLETTIVITA' (NIC)

Anticipazione del mese di GIUGNO 2017 di UDINE

I dati anticipati devono essere considerati provvisori in attesa della convalida da parte dell'ISTAT

DIVISIONI	Var. % su mese precedente (Variazione % Congiunturale)	Var. % su mese anno precedente (Variazione % Tendenziale)
Prodotti alimentari e bevande analcoliche	-0,9	-0,1
Bevande alcoliche e tabacchi	-0,1	-0,8
Abbigliamento e calzature	0,0	1,3
Abitazione, acqua, elettricità e combustibili	0,2	4,2
Mobili, articoli e servizi per la casa	0,0	-0,2
Servizi sanitari e spese per la salute	0,1	-0,4
Trasporti	0,0	2,9
Comunicazioni	-0,6	-2,5
Ricreazione, spettacoli e cultura	0,0	-0,2
Istruzione	0,0	-0,4
Servizi ricettivi e di ristorazione	1,0	0,9
Altri beni e servizi	0,0	3,7
Indice generale	0,0	1,2

Variazioni percentuali congiunturali e tendenziali. Anni 2016/2017

Mese/Anno	Var. % Cong.	Var. % Tend.	Mese/Anno	Var. % Cong.	Var. % Tend.
Maggio 2016	0,3	-0,4	Dicembre 2016	0,5	0,6
Giugno 2016	0,3	-0,1	Gennaio 2017	0,6	1,3
Luglio 2016	0,1	0,0	Febbraio 2017	0,3	1,8
Agosto 2016	0,3	0,0	Marzo 2017	-0,2	1,6
Settembre 2016	-0,2	0,0	Aprile 2017	0,1	1,9
Ottobre 2016	-0,3	-0,2	Maggio 2017	-0,1	1,5
Novembre 2016	0,1	0,1	Giugno 2017	0,0	1,2

Variazioni percentuali congiunturali e tendenziali per divisioni e classi di prodotto. Giugno 2017

DIVISIONI e CLASSI	Var. % su mese precedente (Var. % Congiunturale)	Var. % su stesso mese anno precedente (Var. % Tendenziale)
Prodotti alimentari e bevande analcoliche	-0,9	-0,1
Pane e cereali	0,2	-0,6
Carni	0,2	0,9
Pesci e prodotti ittici	1,0	0,9
Latte, formaggi e uova	0,4	-0,7
Oli e grassi	-0,6	-0,4
Frutta	-1,7	2,6
Vegetali	-7,5	-3,6
Zucchero, confetture, miele, cioccolato e dolci	0,0	0,2
Prodotti alimentari n.a.c.	-0,1	-1,8
Caffè, tè e cacao	0,5	1,3
Acque minerali, bevande analcoliche, succhi di frutta e verdura	0,5	-1,3
Bevande alcoliche e tabacchi	-0,1	-0,8
Alcolici	0,2	0,4
Vini	-0,1	-1,3
Birre	-1,1	-3,7
Tabacchi	0,0	-0,3
Abbigliamento e calzature	0,0	1,3
Indumenti	0,0	1,6
Altri articoli d'abbigliamento e accessori per l'abbigliamento	0,0	0,2
Servizi di lavanderia, riparazione e noleggio abiti	0,0	0,2
Scarpe ed altre calzature	0,0	0,5
Riparazione e noleggio calzature	0,0	0,6
Abitazione, acqua, elettricità, combustibili	0,2	4,2
Affitti reali per l'abitazione principale	-0,1	0,1
Prodotti per la riparazione e la manutenzione della casa	0,7	2,9
Servizi per la riparazione e manutenzione della casa	0,0	0,4
Fornitura acqua	0,0	17,5
Raccolta rifiuti	0,0	-0,6
Raccolta acque di scarico	0,0	17,5
Altri servizi per l'abitazione n.a.c.	2,1	3,9
Energia elettrica	0,0	6,9
Gas	0,0	5,6
Gasolio per riscaldamento	-2,1	3,3
Combustibili solidi	0,0	-7,2
Mobili, articoli e servizi per la casa	0,0	-0,2
Mobili e arredi	0,2	0,8
Tappeti e altri rivestimenti per pavimenti	0,0	4,9
Riparazione di mobili, arredi e rivestimenti per pavimenti	0,0	0,0
Articoli tessili per la casa	0,0	0,7
Grandi apparecchi domestici elettrici e non	0,1	-4,1
Piccoli elettrodomestici	-0,9	-2,0
Riparazione di apparecchi per la casa	0,0	0,9
Cristalleria, stoviglie e utensili domestici	-0,1	0,4
Grandi utensili ed attrezzature per la casa ed il giardino	0,0	0,7
Piccoli utensili ed accessori vari	0,0	-0,9

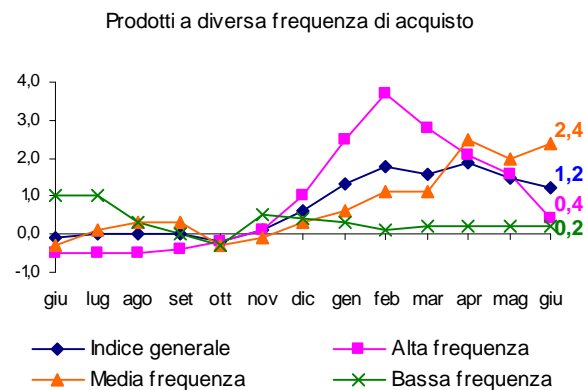
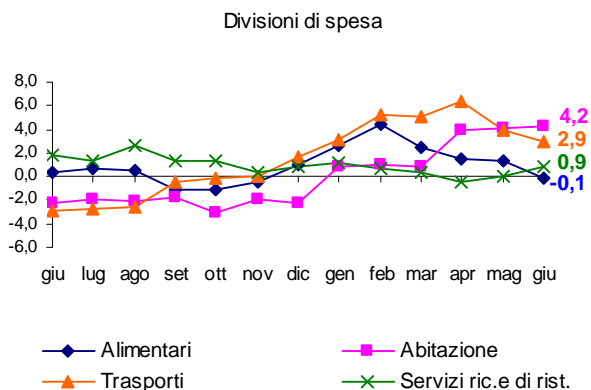
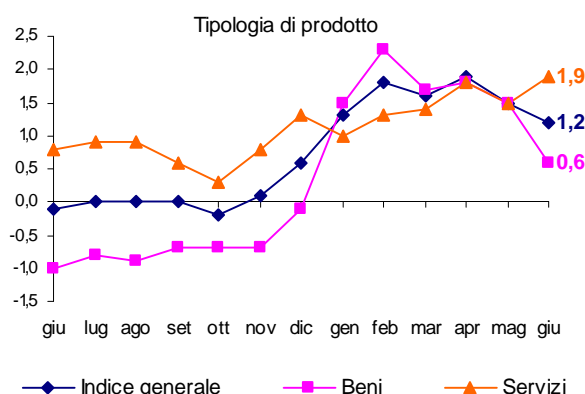
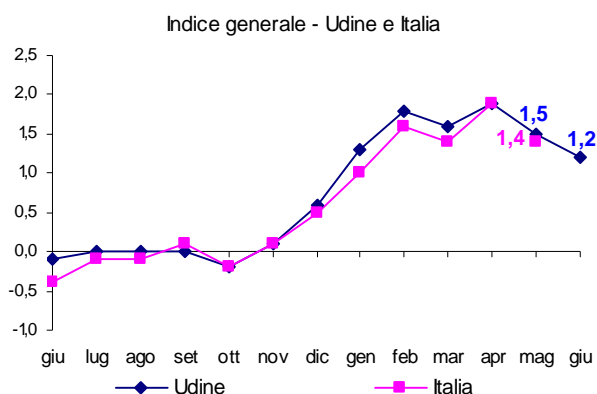
(segue tabella)

DIVISIONI e CLASSI	Var. % su mese precedente (Var. % Congiunturale)	Var. % su stesso mese anno precedente (Var. % Tendenziale)
Beni non durevoli per la casa	-0,7	-2,1
Servizi per la pulizia e la manutenzione della casa	0,0	0,0
Servizi sanitari e spese per la salute	0,1	-0,4
Prodotti farmaceutici	-0,1	-0,3
Altri prodotti medicali	-0,7	-0,4
Attrezzature ed apparecchi terapeutici	0,0	0,8
Servizi medici	0,0	0,3
Servizi dentistici	0,0	4,4
Servizi paramedici	0,9	-5,4
Servizi ospedalieri	0,0	0,0
Trasporti	0,0	2,9
Automobili	0,1	-0,2
Motocicli e ciclomotori	0,1	1,8
Biciclette	-0,8	-1,0
Pezzi di ricambio e accessori per mezzi di trasporto privati	0,0	0,0
Carburanti e lubrificanti per mezzi di trasporto privati	-1,9	2,8
Manutenzione e riparazione mezzi di trasporto privati	0,2	2,0
Altri servizi relativi ai mezzi di trasporto privati	-0,3	1,9
Trasporto passeggeri su rotaia	-2,1	9,0
Trasporto passeggeri su strada	0,0	0,5
Trasporto aereo passeggeri	10,5	22,7
Trasporto marittimo e per vie d'acqua interne	1,1	34,5
Trasporto multimodale passeggeri	0,9	1,0
Acquisto di altri servizi di trasporto	0,0	-0,9
Comunicazioni	-0,6	-2,5
Servizi postali	0,0	4,1
Apparecchi telefonici e telefax	-2,9	-11,9
Servizi di telefonia e telefax	0,0	0,1
Ricreazione, spettacoli e cultura	0,0	-0,2
Apparecchi di ricezione, registrazione e riproduzione di suoni e immagini	0,9	-11,5
Apparecchi fotografici e cinematografici e strumenti ottici	-0,9	0,0
Apparecchi per il trattamento dell'informazione	-0,8	-3,0
Supporti di registrazione	-3,9	8,6
Beni durevoli per ricreazione all'aperto	0,0	1,5
Strumenti musicali e beni durevoli per ricreazione al coperto	0,0	0,0
Giochi, giocattoli e hobby	-2,3	-1,0
Articoli sportivi, per campeggio e attività ricreative all'aperto	0,0	-0,1
Articoli per giardinaggio, piante e fiori	0,1	-0,2
Animali domestici e relativi prodotti	-0,1	-4,6
Servizi veterinari e altri servizi per animali domestici	0,0	1,7
Servizi ricreativi e sportivi	0,8	-1,2
Servizi culturali	0,1	-0,4
Giochi, lotterie e scommesse	0,0	0,0
Libri	-0,1	1,3
Giornali e periodici	0,8	1,0
Articoli di cartoleria e materiale da disegno	0,7	3,1
Pacchetti vacanza	0,8	3,2

(segue tabella)

DIVISIONI e CLASSI	Var. % su mese precedente (Var. % Congiunturale)	Var. % su stesso mese anno precedente (Var. % Tendenziale)
Istruzione	0,0	-0,4
Scuola dell'infanzia ed istruzione primaria	0,0	2,5
Istruzione secondaria	0,0	0,0
Istruzione universitaria	0,0	-3,5
Corsi d'istruzione e di formazione	0,0	0,8
Servizi ricettivi e di ristorazione	1,0	0,9
Ristoranti, bar e simili	0,1	0,8
Mense	0,0	-0,8
Servizi di alloggio	3,9	1,2
Altri beni e servizi	0,0	3,7
Servizi di parrucchiere e trattamenti di bellezza	0,6	0,9
Apparecchi elettrici per la cura della persona	0,4	-1,6
Altri apparecchi non elettrici, articoli e prodotti per la cura della persona	-0,1	-0,7
Gioielleria ed orologeria	-0,5	1,4
Altri effetti personali	-1,0	-1,1
Assistenza sociale	0,0	1,6
Servizi assicurativi connessi all'abitazione	2,9	---
Servizi assicurativi connessi alla salute	0,7	0,3
Assicurazioni sui mezzi di trasporto	0,0	7,7
Altri servizi finanziari n.a.c.	-0,2	-0,9
Altri servizi n.a.c.	0,0	12,0

Indici dei prezzi al consumo per l'intera collettività. Udine. Giugno 2016-Giugno 2017. Variazioni percentuali tendenziali



Il Responsabile di Unità Organizzativa
 Servizi Demografici e Statistica
 f.to dott.ssa Pamela Mason