



Udine, 28 febbraio 2017

## INDICI DEI PREZZI AL CONSUMO PER L'INTERA COLLETTIVITA' (NIC)

### Anticipazione del mese di FEBBRAIO 2017 di UDINE

I dati anticipati devono essere considerati provvisori in attesa della convalida da parte dell'ISTAT

DIVISIONI	Var. % su mese precedente (Variazione % Congiunturale)	Var. % su mese anno precedente (Variazione % Tendenziale)
Prodotti alimentari e bevande analcoliche	1,5	4,4
Bevande alcoliche e tabacchi	-0,1	1,7
Abbigliamento e calzature	0,1	0,6
Abitazione, acqua, elettricità e combustibili	0,1	1,0
Mobili, articoli e servizi per la casa	-0,4	-0,3
Servizi sanitari e spese per la salute	0,0	-0,6
Trasporti	0,9	5,3
Comunicazioni	0,1	-2,3
Ricreazione, spettacoli e cultura	0,3	-0,2
Istruzione	0,0	-0,4
Servizi ricettivi e di ristorazione	-0,1	0,7
Altri beni e servizi	0,5	4,0
<b>Indice generale</b>	<b>0,4</b>	<b>1,9</b>

### Variazioni percentuali congiunturali e tendenziali. Anni 2016/2017

Mese/Anno	Var. % Cong.	Var. % Tend.	Mese/Anno	Var. % Cong.	Var. % Tend.
Gennaio 2016	-0,1	0,1	Agosto 2016	0,3	0,0
Febbraio 2016	-0,2	-0,5	Settembre 2016	-0,2	0,0
Marzo 2016	0,0	-0,4	Ottobre 2016	-0,3	-0,2
Aprile 2016	-0,2	-0,5	Novembre 2016	0,1	0,1
Maggio 2016	0,3	-0,4	Dicembre 2016	0,5	0,6
Giugno 2016	0,3	-0,1	Gennaio 2017	0,6	1,3
Luglio 2016	0,1	0,0	<b>Febbraio 2017</b>	<b>0,4</b>	<b>1,9</b>

Variazioni percentuali congiunturali e tendenziali per divisioni e classi di prodotto. Febbraio 2017

DIVISIONI e CLASSI	Var. % su mese precedente (Var. % Congiunturale)	Var. % su stesso mese anno precedente (Var. % Tendenziale)
<b>Prodotti alimentari e bevande analcoliche</b>	<b>1,5</b>	<b>4,4</b>
Pane e cereali	-0,2	-0,5
Carni	0,0	-0,1
Pesci e prodotti ittici	1,0	1,4
Latte, formaggi e uova	0,0	-1,7
Oli e grassi	0,4	-2,5
Frutta	2,9	10,9
Vegetali	7,7	31,4
Zucchero, confetture, miele, cioccolato e dolciumi	0,1	-0,1
Prodotti alimentari n.a.c.	0,1	-2,0
Caffè, tè e cacao	1,2	0,7
Acque minerali, bevande analcoliche, succhi di frutta e verdura	-0,7	-2,2
<b>Bevande alcoliche e tabacchi</b>	<b>-0,1</b>	<b>1,7</b>
Alcolici	0,0	2,7
Vini	-0,3	0,0
Birre	-0,3	-2,0
Tabacchi	0,1	2,9
<b>Abbigliamento e calzature</b>	<b>0,1</b>	<b>0,6</b>
Indumenti	-0,1	0,7
Altri articoli d'abbigliamento e accessori per l'abbigliamento	0,0	-0,8
Servizi di lavanderia, riparazione e noleggio abiti	0,0	0,0
Scarpe ed altre calzature	0,7	0,6
Riparazione e noleggio calzature	0,6	0,6
<b>Abitazione, acqua, elettricità, combustibili</b>	<b>0,1</b>	<b>1,0</b>
Affitti reali per l'abitazione principale	0,0	-0,2
Prodotti per la riparazione e la manutenzione della casa	0,0	-0,1
Servizi per la riparazione e manutenzione della casa	0,0	0,5
Fornitura acqua	0,0	17,5
Raccolta rifiuti	0,0	-1,6
Raccolta acque di scarico	0,0	17,5
Altri servizi per l'abitazione n.a.c.	0,0	2,3
Energia elettrica	0,0	0,1
Gas	0,2	-2,0
Gasolio per riscaldamento	-0,2	17,1
Combustibili solidi	1,3	-8,0
<b>Mobili, articoli e servizi per la casa</b>	<b>-0,4</b>	<b>-0,3</b>
Mobili e arredi	0,0	0,7
Tappeti e altri rivestimenti per pavimenti	0,0	1,6
Riparazione di mobili, arredi e rivestimenti per pavimenti	0,0	0,0
Articoli tessili per la casa	0,0	0,6
Grandi apparecchi domestici elettrici e non	-2,8	-5,3
Piccoli elettrodomestici	-1,4	-3,4
Riparazione di apparecchi per la casa	0,0	3,7
Cristalleria, stoviglie e utensili domestici	0,0	0,6
Grandi utensili ed attrezzature per la casa ed il giardino	0,7	0,0
Piccoli utensili ed accessori vari	-0,2	-0,8

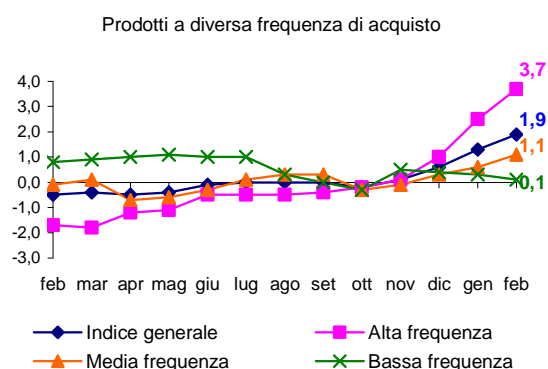
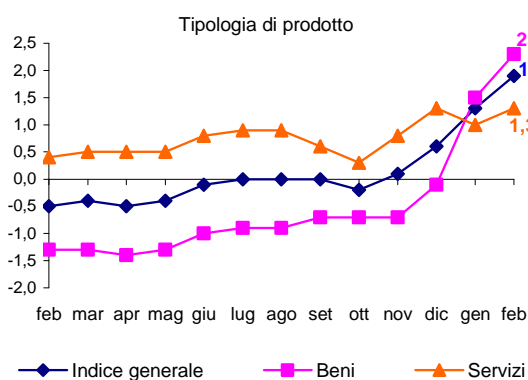
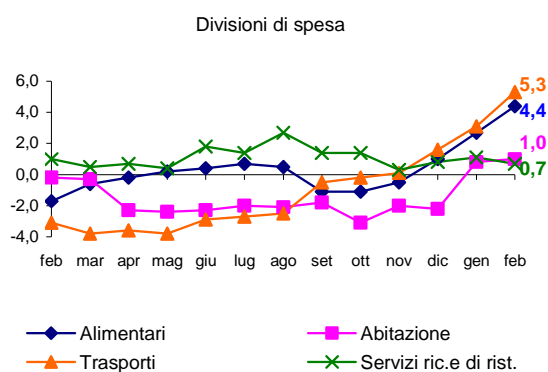
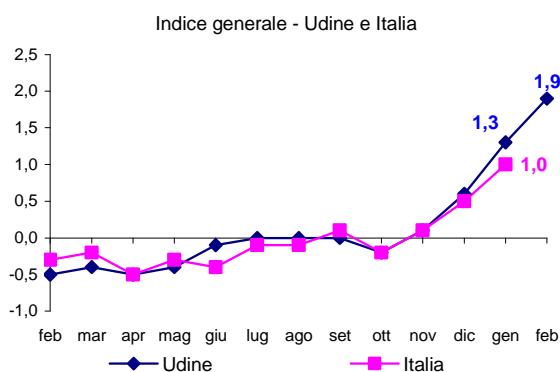
(segue tabella)

<b>DIVISIONI e CLASSI</b>	<b>Var. % su mese precedente (Var. % Congiunturale)</b>	<b>Var. % su stesso mese anno precedente (Var. % Tendenziale)</b>
Beni non durevoli per la casa	-0,5	-0,5
Servizi per la pulizia e la manutenzione della casa	0,0	0,1
<b>Servizi sanitari e spese per la salute</b>	<b>0,0</b>	<b>-0,6</b>
Prodotti farmaceutici	0,2	0,6
Altri prodotti medicali	-0,3	-0,4
Attrezzature ed apparecchi terapeutici	0,0	-1,1
Servizi medici	0,0	0,4
Servizi dentistici	0,0	3,4
Servizi paramedici	0,0	-6,7
Servizi ospedalieri	0,0	0,0
<b>Trasporti</b>	<b>0,9</b>	<b>5,3</b>
Automobili	-0,1	-0,2
Motocicli e ciclomotori	0,0	1,4
Biciclette	0,0	-0,7
Pezzi di ricambio e accessori per mezzi di trasporto privati	0,0	0,0
Carburanti e lubrificanti per mezzi di trasporto privati	0,7	13,2
Manutenzione e riparazione mezzi di trasporto privati	0,4	1,6
Altri servizi relativi ai mezzi di trasporto privati	0,2	2,6
Trasporto passeggeri su rotaia	2,8	6,5
Trasporto passeggeri su strada	0,5	0,7
Trasporto aereo passeggeri	9,0	12,8
Trasporto marittimo e per vie d'acqua interne	-0,1	22,8
Trasporto multimodale passeggeri	0,0	0,0
Acquisto di altri servizi di trasporto	0,0	-0,9
<b>Comunicazioni</b>	<b>0,1</b>	<b>-2,3</b>
Servizi postali	0,0	4,1
Apparecchi telefonici e telefax	0,5	-6,3
Servizi di telefonia e telefax	0,0	-1,3
<b>Ricreazione, spettacoli e cultura</b>	<b>0,3</b>	<b>-0,2</b>
Apparecchi di ricezione, registrazione e riproduzione di suoni e immagini	-2,8	-13,7
Apparecchi fotografici e cinematografici e strumenti ottici	-0,2	2,3
Apparecchi per il trattamento dell'informazione	-0,6	-5,1
Supporti di registrazione	1,4	-0,4
Beni durevoli per ricreazione all'aperto	0,0	1,4
Strumenti musicali e beni durevoli per ricreazione al coperto	0,0	-3,6
Giochi, giocattoli e hobby	1,1	-3,8
Articoli sportivi, per campeggio e attività ricreative all'aperto	-0,2	-0,9
Articoli per giardinaggio, piante e fiori	5,6	5,2
Animali domestici e relativi prodotti	-0,4	-3,9
Servizi veterinari e altri servizi per animali domestici	0,0	3,3
Servizi ricreativi e sportivi	-1,4	0,2
Servizi culturali	-0,4	-0,5
Giochi, lotterie e scommesse	0,0	0,0
Libri	-0,8	0,4
Giornali e periodici	1,2	2,0
Articoli di cartoleria e materiale da disegno	-0,4	1,2
Pacchetti vacanza	1,0	4,2

(segue tabella)

DIVISIONI e CLASSI	Var. % su mese precedente (Var. % Congiunturale)	Var. % su stesso mese anno precedente (Var. % Tendenziale)
<b>Istruzione</b>	<b>0,0</b>	<b>-0,4</b>
Scuola dell'infanzia ed istruzione primaria	0,0	2,5
Istruzione secondaria	0,0	0,0
Istruzione universitaria	0,0	-3,5
Corsi d'istruzione e di formazione	0,0	0,8
<b>Servizi ricettivi e di ristorazione</b>	<b>-0,1</b>	<b>0,7</b>
Ristoranti, bar e simili	0,2	1,1
Mense	0,0	-1,5
Servizi di alloggio	-0,8	-0,3
<b>Altri beni e servizi</b>	<b>0,5</b>	<b>4,0</b>
Servizi di parrucchiere e trattamenti di bellezza	0,0	1,1
Apparecchi elettrici per la cura della persona	0,4	-2,1
Altri apparecchi non elettrici, articoli e prodotti per la cura della persona	0,0	0,4
Gioielleria ed orologeria	-1,0	2,7
Altri effetti personali	0,0	-0,3
Assistenza sociale	0,0	1,6
Servizi assicurativi connessi all'abitazione	0,0	--
Servizi assicurativi connessi alla salute	0,0	-0,4
Assicurazioni sui mezzi di trasporto	3,7	5,3
Altri servizi finanziari n.a.c.	0,0	0,5
Altri servizi n.a.c.	0,0	13,2

Indici dei prezzi al consumo per l'intera collettività. Udine. Febbraio 2016-Febbraio 2017. Variazioni percentuali tendenziali



Il Responsabile di Unità Organizzativa  
 Servizi Demografici e Statistica  
 f.to dott.ssa Pamela Mason