



Udine, 28 novembre 2014

INDICI DEI PREZZI AL CONSUMO PER L'INTERA COLLETTIVITA' (NIC)

Anticipazione del mese di NOVEMBRE 2014 di UDINE

I dati anticipati devono essere considerati provvisori in attesa della convalida da parte dell'ISTAT

DIVISIONI	Var. % su mese precedente (Variazione % Congiunturale)	Var. % su mese anno precedente (Variazione % Tendenziale)
Prodotti alimentari e bevande analcoliche	0,7	0,7
Bevande alcoliche e tabacchi	0,1	0,4
Abbigliamento e calzature	0,0	0,9
Abitazione, acqua, elettricità e combustibili	0,1	-2,4
Mobili, articoli e servizi per la casa	0,1	0,9
Servizi sanitari e spese per la salute	0,0	0,5
Trasporti	-1,7	-1,3
Comunicazioni	1,0	-2,7
Ricreazione, spettacoli e cultura	-0,4	-0,4
Istruzione	0,4	1,2
Servizi ricettivi e di ristorazione	-0,8	0,8
Altri beni e servizi	1,0	1,7
Indice generale	-0,1	0,1

Variazioni percentuali congiunturali e tendenziali. Anni 2013/2014

Mese/Anno	Var. % Cong.	Var. % Tend.	Mese/Anno	Var. % Cong.	Var. % Tend.
Ottobre 2013	-0,4	0,3	Maggio 2014	-0,4	0,0
Novembre 2013	-0,1	0,6	Giugno 2014	0,2	-0,2
Dicembre 2013	0,3	0,6	Luglio 2014	-0,1	-0,2
Gennaio 2014	0,2	0,6	Agosto 2014	0,2	-0,3
Febbraio 2014	-0,1	0,4	Settembre 2014	-0,2	-0,3
Marzo 2014	0,0	0,1	Ottobre 2014	0,0	0,1
Aprile 2014	0,1	0,4	Novembre 2014	-0,1	0,1

Variazioni percentuali congiunturali e tendenziali per divisioni e classi di prodotto. Novembre 2014

DIVISIONI e CLASSI	Var. % su mese precedente (Var. % Congiunturale)	Var. % su stesso mese anno precedente (Var. % Tendenziale)
Prodotti alimentari e bevande analcoliche	0,7	0,7
Pane e cereali	0,3	1,3
Carni	0,2	-1,1
Pesci e prodotti ittici	-0,8	0,6
Latte, formaggi e uova	0,0	1,3
Oli e grassi	0,7	1,7
Frutta	1,5	-0,5
Vegetali	6,7	4,3
Zucchero, confetture, miele, cioccolato e dolci	0,3	0,2
Prodotti alimentari n.a.c.	0,4	2,6
Caffè, tè e cacao	2,5	0,7
Acque minerali, bevande analcoliche, succhi di frutta e verdura	-1,4	0,7
Bevande alcoliche e tabacchi	0,1	0,4
Alcolici	0,3	6,1
Vini	0,0	1,8
Birre	-0,1	-0,5
Tabacchi	0,1	-0,4
Abbigliamento e calzature	0,0	0,9
Indumenti	-0,1	0,9
Altri articoli d'abbigliamento e accessori per l'abbigliamento	0,4	0,4
Servizi di lavanderia, riparazione e noleggio abiti	0,0	1,3
Scarpe ed altre calzature	0,0	0,5
Riparazione e noleggio calzature	0,0	4,4
Abitazione, acqua, elettricità, combustibili	0,1	-2,4
Affitti reali per l'abitazione principale	0,0	-0,5
Prodotti per la riparazione e la manutenzione della casa	0,0	0,2
Servizi per la riparazione e manutenzione della casa	1,9	0,7
Fornitura acqua	0,0	10,0
Raccolta rifiuti	0,0	-21,3
Raccolta acque di scarico	0,0	10,4
Altri servizi per l'abitazione n.a.c.	-1,3	-0,6
Energia elettrica	0,0	1,8
Gas	0,0	-4,7
Gasolio per riscaldamento	-1,4	-3,3
Combustibili solidi	0,1	-3,8
Mobili, articoli e servizi per la casa	0,1	0,9
Mobili e arredi	0,2	1,3
Tappeti e altri rivestimenti per pavimenti	0,0	0,1
Riparazione di mobili, arredi e rivestimenti per pavimenti	0,0	0,3
Articoli tessili per la casa	0,4	1,7
Grandi apparecchi domestici elettrici e non	-0,3	-0,8
Piccoli elettrodomestici	0,0	-1,3
Riparazione di apparecchi per la casa	0,0	0,0
Cristalleria, stoviglie e utensili domestici	-0,1	1,0
Grandi utensili ed attrezzature per la casa ed il giardino	0,0	1,8
Piccoli utensili ed accessori vari	0,2	0,7

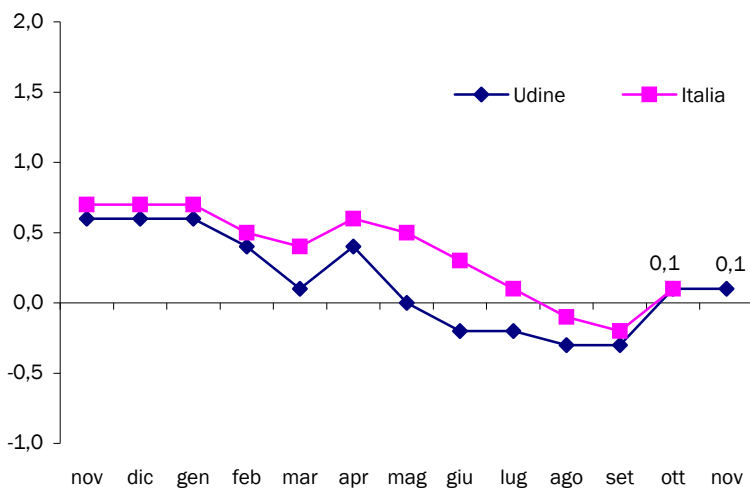
(segue tabella)

DIVISIONI e CLASSI	Var. % su mese precedente (Var. % Congiunturale)	Var. % su stesso mese anno precedente (Var. % Tendenziale)
Beni non durevoli per la casa	0,1	0,0
Servizi per la pulizia e la manutenzione della casa	0,0	1,6
Servizi sanitari e spese per la salute	0,0	0,5
Prodotti farmaceutici	-0,1	-1,3
Altri prodotti medicali	0,5	1,0
Attrezzature ed apparecchi terapeutici	0,0	0,2
Servizi medici	0,5	2,6
Servizi dentistici	0,0	-2,3
Servizi paramedici	-0,4	1,2
Servizi ospedalieri	0,0	0,0
Trasporti	-1,7	-1,3
Automobili	0,0	2,7
Motocicli e ciclomotori	0,0	0,8
Biciclette	0,0	-0,1
Pezzi di ricambio e accessori per mezzi di trasporto privati	-0,5	-1,7
Carburanti e lubrificanti per mezzi di trasporto privati	-3,3	-4,8
Manutenzione e riparazione mezzi di trasporto privati	0,1	0,5
Altri servizi relativi ai mezzi di trasporto privati	0,1	2,1
Trasporto passeggeri su rotaia	1,7	-2,2
Trasporto passeggeri su strada	0,0	2,5
Trasporto aereo passeggeri	-10,9	-4,7
Trasporto marittimo e per vie d'acqua interne	-6,2	-3,0
Trasporto multimodale passeggeri	0,0	1,7
Acquisto di altri servizi di trasporto	0,0	-7,5
Comunicazioni	1,0	-2,7
Servizi postali	0,0	1,4
Apparecchi telefonici e telefax	-1,3	-14,1
Servizi di telefonia e telefax	1,5	0,2
Ricreazione, spettacoli e cultura	-0,4	-0,4
Apparecchi di ricezione, registrazione e riproduzione di suoni e immagini	-0,1	-3,7
Apparecchi fotografici e cinematografici e strumenti ottici	-0,6	-1,4
Apparecchi per il trattamento dell'informazione	-1,6	-13,2
Supporti di registrazione	-5,6	-14,1
Beni durevoli per ricreazione all'aperto	0,5	3,5
Strumenti musicali e beni durevoli per ricreazione al coperto	-1,2	-1,2
Giochi, giocattoli e hobby	-2,8	-1,4
Articoli sportivi, per campeggio e attività ricreative all'aperto	1,4	1,0
Articoli per giardinaggio, piante e fiori	-2,0	0,7
Animali domestici e relativi prodotti	0,0	2,2
Servizi veterinari e altri servizi per animali domestici	0,0	0,4
Servizi ricreativi e sportivi	0,7	-1,0
Servizi culturali	0,0	0,1
Giochi, lotterie e scommesse	0,0	0,0
Libri	0,6	1,7
Giornali e periodici	-0,3	3,8
Articoli di cartoleria e materiale da disegno	0,0	0,4
Pacchetti vacanza	-0,7	4,2

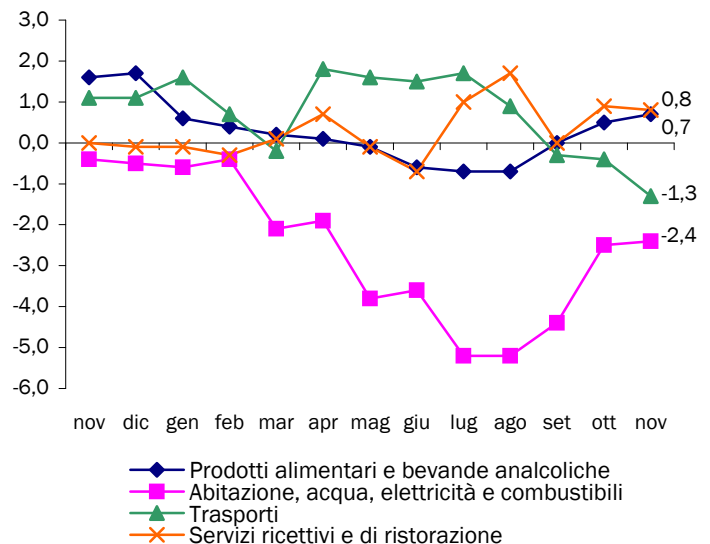
(segue tabella)

DIVISIONI e CLASSI	Var. % su mese precedente (Var. % Congiunturale)	Var. % su stesso mese anno precedente (Var. % Tendenziale)
Istruzione	0,4	1,2
Scuola dell'infanzia ed istruzione primaria	0,0	2,2
Istruzione secondaria	0,0	0,0
Istruzione universitaria	0,0	2,4
Corsi d'istruzione e di formazione	2,0	-2,0
Servizi ricettivi e di ristorazione	-0,8	0,8
Ristoranti, bar e simili	0,2	1,0
Mense	0,0	-0,3
Servizi di alloggio	-4,6	-0,2
Altri beni e servizi	1,0	1,7
Servizi di parrucchiere e trattamenti di bellezza	0,0	1,9
Apparecchi elettrici per la cura della persona	-1,2	-2,7
Altri apparecchi non elettrici, articoli e prodotti per la cura della persona	0,2	0,6
Gioielleria ed orologeria	-0,5	0,1
Altri effetti personali	0,0	0,4
Assistenza sociale	-0,1	2,6
Servizi assicurativi connessi alla salute	0,0	0,0
Assicurazioni sui mezzi di trasporto	0,4	-3,7
Altri servizi finanziari n.a.c.	0,0	1,9
Altri servizi n.a.c.	6,3	6,3

Indice generale dei prezzi al consumo intera collettività:
variazione percentuale tendenziale.
Udine e Italia, novembre 2013/novembre 2014



Indice generale dei prezzi al consumo intera collettività:
variazione percentuale tendenziale di alcune divisioni.
Udine, novembre 2013/novembre 2014



Il Responsabile di Unità Organizzativa
Statistica e Controllo di Gestione

f.to dott.ssa Marinella Olivo