



Udine, 28 febbraio 2014

INDICI DEI PREZZI AL CONSUMO PER L'INTERA COLLETTIVITA' (NIC)

Anticipazione del mese di **FEBBRAIO 2014** di **UDINE**

I dati anticipati devono essere considerati provvisori in attesa della convalida da parte dell'ISTAT

DIVISIONI	Var. % su mese precedente (Variazione % Congiunturale)	Var. % su stesso mese anno precedente (Variazione % Tendenziale)
Prodotti alimentari e bevande analcoliche	-0,3	0,4
Bevande alcoliche e tabacchi	0,1	1,8
Abbigliamento e calzature	0,0	0,5
Abitazione, acqua, elettricità e combustibili	0,0	-0,4
Mobili, articoli e servizi per la casa	0,2	1,7
Servizi sanitari e spese per la salute	0,3	1,1
Trasporti	-0,3	0,7
Comunicazioni	-0,8	-7,6
Ricreazione, spettacoli e cultura	-0,1	0,8
Istruzione	0,0	1,0
Servizi ricettivi e di ristorazione	0,3	-0,3
Altri beni e servizi	0,0	-0,1
Indice generale	-0,1	0,4

Variazioni percentuali congiunturali e tendenziali. Anni 2013/2014

Mese/Anno	Var. % Cong.	Var. % Tend.	Mese/Anno	Var. % Cong.	Var. % Tend.
Gennaio 2013	0,2	2,0	Agosto 2013	0,3	0,9
Febbraio 2013	0,1	1,7	Settembre 2013	-0,2	0,7
Marzo 2013	0,3	1,7	Ottobre 2013	-0,4	0,3
Aprile 2013	-0,2	0,9	Novembre 2013	-0,1	0,6
Maggio 2013	0,0	1,1	Dicembre 2013	0,3	0,6
Giugno 2013	0,4	1,2	Gennaio 2014	0,2	0,6
Luglio 2013	-0,1	1,1	Febbraio 2014	-0,1	0,4

Variazioni percentuali congiunturali e tendenziali per divisioni e classi di prodotto. Febbraio 2014

	Var. % su mese precedente (Var. % Congiunturale)	Var. % su stesso mese anno precedente (Var. % Tendenziale)
Prodotti alimentari e bevande analcoliche	-0,3	0,4
Pane e cereali	0,0	1,3
Carni	-0,5	-0,1
Pesci e prodotti ittici	1,3	2,5
Latte, formaggi e uova	0,0	3,2
Oli e grassi	-0,3	3,6
Frutta	3,1	-7,5
Vegetali	-4,9	-1,8
Zucchero, confetture, miele, cioccolato e dolciumi	-0,1	2,8
Prodotti alimentari n.a.c.	0,4	1,4
Caffè, tè e cacao	0,1	-1,2
Acque minerali, bevande analcoliche, succhi di frutta e verdura	0,2	0,1
Bevande alcoliche e tabacchi	0,1	1,8
Alcolici	0,4	5,4
Vini	-0,3	5,9
Birre	0,7	2,9
Tabacchi	0,0	0,0
Abbigliamento e calzature	0,0	0,5
Indumenti	-0,1	0,1
Altri articoli d'abbigliamento e accessori per l'abbigliamento	0,0	-0,2
Servizi di lavanderia, riparazione e noleggio abiti	0,0	2,2
Scarpe ed altre calzature	0,0	1,5
Riparazione e noleggio calzature	2,5	4,7
Abitazione, acqua, elettricità e combustibili	0,0	-0,4
Affitti reali per l'abitazione principale	0,0	-0,5
Prodotti per la riparazione e la manutenzione della casa	0,1	3,0
Servizi per la riparazione e manutenzione della casa	0,0	0,2
Fornitura acqua	0,0	5,5
Raccolta rifiuti	0,0	26,2
Raccolta acque di scarico	0,0	5,7
Altri servizi per l'abitazione n.a.c.	0,0	-9,9
Energia elettrica	0,0	0,9
Gas	-0,1	-6,7
Gasolio per riscaldamento	-0,3	-3,2
Combustibili solidi	0,0	8,8
Mobili, articoli e servizi per la casa	0,2	1,7
Mobili e arredi	0,1	2,2
Tappeti e altri rivestimenti per pavimenti	0,1	-1,3
Riparazione di mobili, arredi e rivestimenti per pavimenti	0,0	0,6
Articoli tessili per la casa	0,2	-0,3
Grandi apparecchi domestici elettrici e non	0,2	0,4
Piccoli elettrodomestici	0,0	4,1
Riparazione di apparecchi per la casa	0,0	8,3
Cristalleria, stoviglie e utensili domestici	0,2	1,7
Grandi utensili ed attrezzature per la casa ed il giardino	0,0	2,8
Piccoli utensili ed accessori vari	0,1	0,1

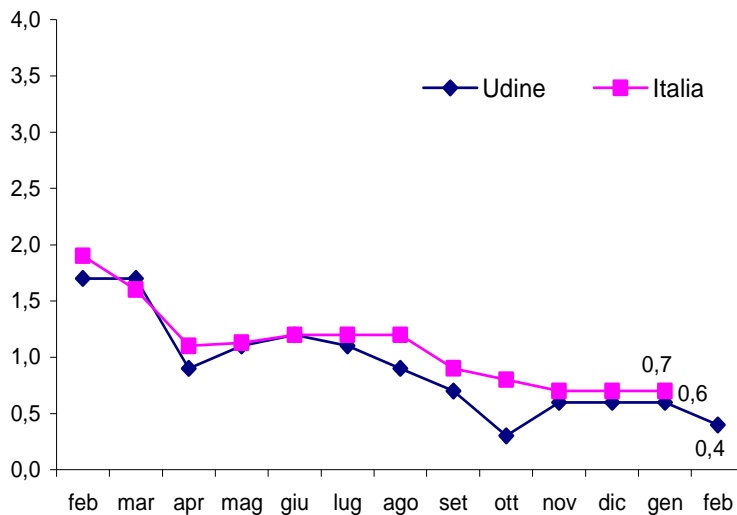
(segue tabella)

	Var. % su mese precedente (Var. % Congiunturale)	Var. % su stesso mese anno precedente (Var. % Tendenziale)
Beni non durevoli per la casa	-0,1	1,8
Servizi per la pulizia e la manutenzione della casa	0,2	1,6
Servizi sanitari e spese per la salute	0,3	1,1
Prodotti farmaceutici	0,1	-0,7
Altri prodotti medicali	-0,5	1,6
Attrezzature ed apparecchi terapeutici	0,3	0,4
Servizi medici	0,5	2,5
Servizi dentistici	0,0	0,6
Servizi paramedici	0,5	1,6
Servizi ospedalieri	0,0	0,0
Trasporti	-0,3	0,7
Automobili	0,3	3,4
Motocicli e ciclomotori	0,2	2,1
Biciclette	0,0	1,9
Pezzi di ricambio e accessori per mezzi di trasporto privati	0,2	0,9
Carburanti e lubrificanti per mezzi di trasporto privati	-1,3	-4,1
Manutenzione e riparazione mezzi di trasporto privati	0,8	3,9
Altri servizi relativi ai mezzi di trasporto privati	0,3	4,6
Trasporto passeggeri su rotaia	0,4	-0,5
Trasporto passeggeri su strada	0,2	3,1
Trasporto aereo passeggeri	-4,1	5,3
Trasporto marittimo e per vie d'acqua interne	-2,8	-0,9
Trasporto multimodale passeggeri	0,0	2,9
Acquisto di altri servizi di trasporto	0,0	1,8
Comunicazioni	-0,8	-7,6
Servizi postali	0,0	1,9
Apparecchi telefonici e telefax	-1,3	-16,3
Servizi di telefonia e telefax	-0,8	-5,3
Ricreazione, spettacoli e cultura	-0,1	0,8
Apparecchi di ricezione, registrazione e riproduzione di suoni e immagini	-3,7	-8,0
Apparecchi fotografici e cinematografici e strumenti ottici	-1,3	-5,0
Apparecchi per il trattamento dell'informazione	-0,3	-8,5
Supporti di registrazione	-1,4	-3,2
Beni durevoli per ricreazione all'aperto	0,2	3,6
Strumenti musicali e beni durevoli per ricreazione al coperto	0,0	-1,9
Giochi, giocattoli e hobby	-1,8	2,5
Articoli sportivi, per campeggio e attività ricreative all'aperto	-0,2	-0,1
Articoli per giardinaggio, piante e fiori	0,5	-1,2
Animali domestici e relativi prodotti	-0,4	2,3
Servizi veterinari e altri servizi per animali domestici	0,0	0,3
Servizi ricreativi e sportivi	0,8	4,7
Servizi culturali	-0,4	0,8
Giochi, lotterie e scommesse	0,0	0,0
Libri	-0,4	1,0
Giornali e periodici	0,4	3,9
Articoli di cartoleria e materiale da disegno	0,5	1,7
Pacchetti vacanza	1,4	7,5

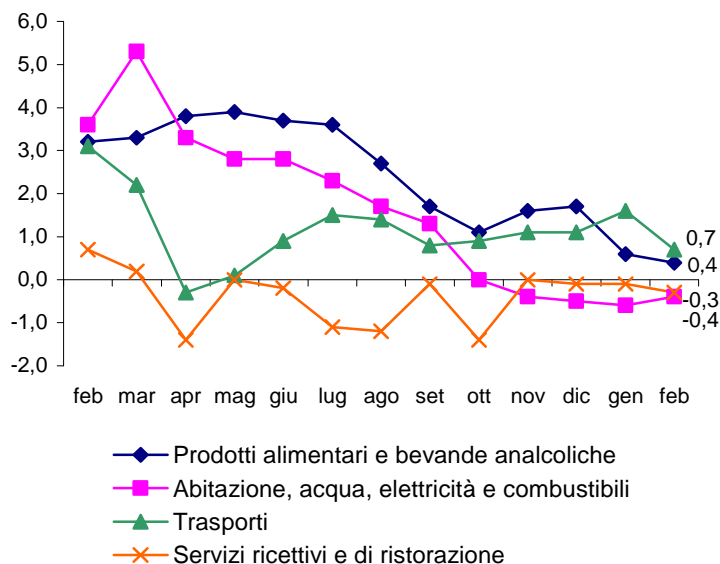
(segue tabella)

	Var. % su mese precedente (Var. % Congiunturale)	Var. % su stesso mese anno precedente (Var. % Tendenziale)
Istruzione	0,0	1,0
Scuola dell'infanzia ed istruzione primaria	0,0	2,1
Istruzione secondaria	0,0	2,1
Istruzione universitaria	0,0	0,7
Corsi d'istruzione e di formazione	0,0	0,1
Servizi ricettivi e di ristorazione	0,3	-0,3
Ristoranti, bar e simili	0,2	0,2
Mense	0,0	7,7
Servizi di alloggio	0,8	-2,7
Altri beni e servizi	0,0	-0,1
Servizi di parrucchiere e trattamenti di bellezza	0,3	1,3
Apparecchi elettrici per la cura della persona	-1,4	0,5
Altri apparecchi non elettrici, articoli e prodotti per la cura della persona	0,1	1,6
Gioielleria ed orologeria	-0,9	-11,7
Altri effetti personali	0,5	1,1
Assistenza sociale	0,0	1,3
Servizi assicurativi connessi alla salute	0,0	-1,7
Assicurazioni sui mezzi di trasporto	0,0	-5,4
Altri servizi finanziari n.a.c.	0,0	1,7
Altri servizi n.a.c.	0,0	2,9

Indice generale dei prezzi al consumo per l'intera collettività: variazione percentuale tendenziale. Udine e Italia, febbraio 2013/febbraio 2014



Indice dei prezzi al consumo per l'intera collettività: variazione percentuale tendenziale di alcune divisioni. Udine, febbraio 2013/febbraio 2014



Il Responsabile
dell'Unità Organizzativa Statistica e Controllo di Gestione
F.to dott.ssa Marinella Olivo