

QUANDO USARE LA MASCHERINA

Se non sei malato, indossa la mascherina **solo se ti stai prendendo cura di una persona con sospetta infezione da COVID-19.**

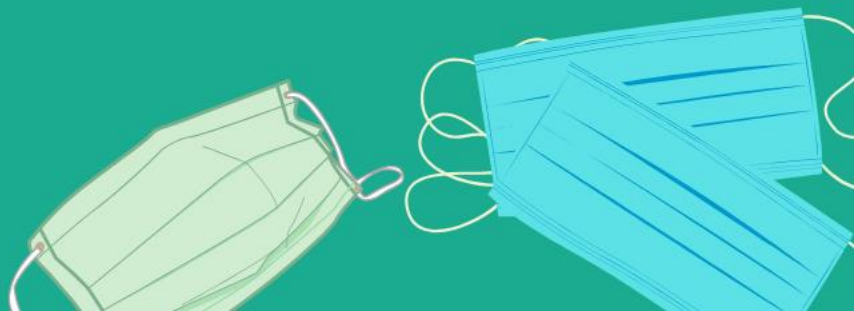
Indossa la mascherina **se stai tossendo o starnutendo.**

Le mascherine sono efficaci solo se utilizzate **in combinazione con frequenti lavaggi delle mani con gel disinfettanti o sapone e acqua.**

Se utilizzi la mascherina, **devi sapere come usarla e smaltirla correttamente.**



World Health
Organization



COME INDOSSARE, USARE E SMALTIRE LE MASCHERINE

**1/ Prima di indossare una
mascherina,
lavati le mani con gel
disinfettante
o acqua e sapone.**



World Health
Organization



cittàsane
rete italiana OMS



COME INDOSSARE, USARE E SMALTIRE LE MASCHERINE

**2/ Copri bene la bocca e il
naso con la mascherina e
assicurati che non ci siano
spazi tra il viso
e la mascherina.**



World Health
Organization



città sane
rete italiana OMS



COME INDOSSARE, USARE E SMALTIRE LE MASCHERINE

3/ Evitare di toccare la mascherina durante l'uso; se lo fai, pulisciti le mani con gel disinfettante o acqua e sapone.



World Health
Organization

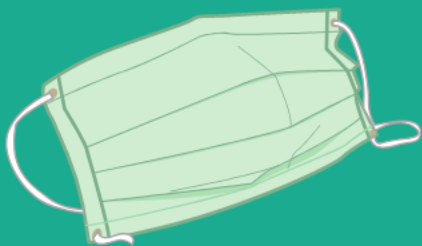


città sane
rete italiana OMS



COME INDOSSARE, USARE E SMALTIRE LE MASCHERINE

4/ Sostituisci la mascherina
con una nuova non appena è
umida e **non ri-utilizzare le
mascherine monouso.**



World Health
Organization



cittàsane
rete italiana OMS



COME INDOSSARE, USARE E SMALTIRE LE MASCHERINE

5/ Quando rimuovi la mascherina: **sfilala da dietro (non toccare la parte anteriore), buttala subito in un bidone chiuso e lavati bene le mani.**



World Health
Organization

