

AMBITO C17 - VIA RISANO
NUOVO INSEDIAMENTO "BORGO VERDE"
PIANO ATTUATIVO COMUNALE

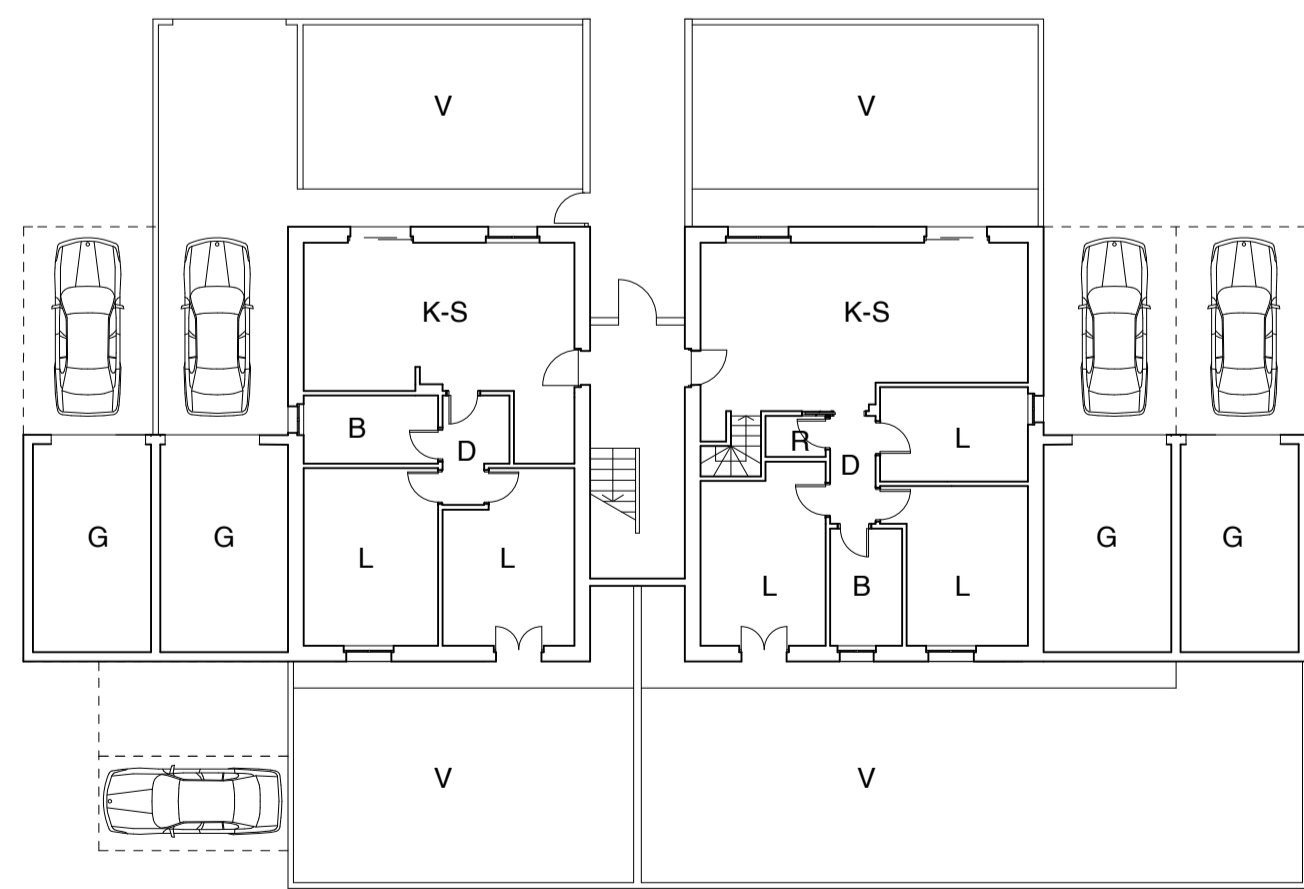
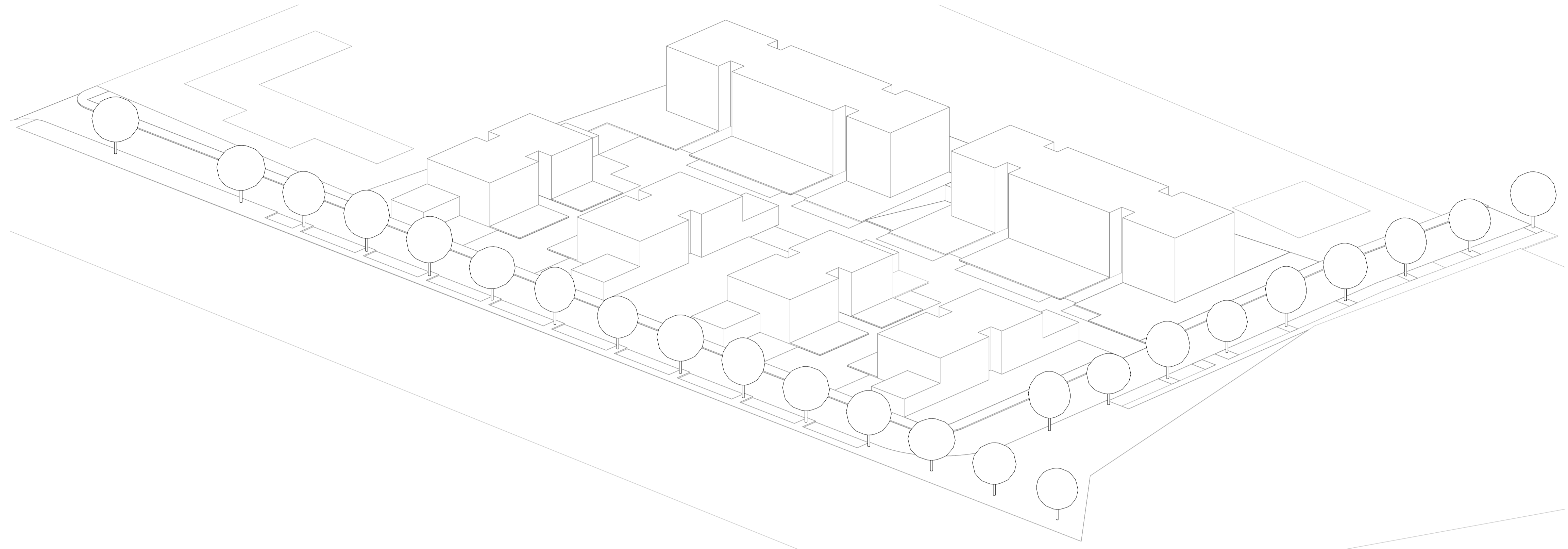
5

PROGETTO
SCHEMI PLANO-VOLUMETRICI - TIPOLOGIE EDILIZIE
SCALA 1:200

REV.1
Udine, Luglio 2018

Proprietà :
GREMESE HOUSE srl
Udine - via Pradamano, 40

Progetto:
Daniele PICCO architetto - via Vecellio, 3 33100 UDINE
Giorgio DRI architetto - via S.Sebastiano, 1 33100 UDINE



UNITA' RESIDENZIALE TIPO
PIANO TERRA