

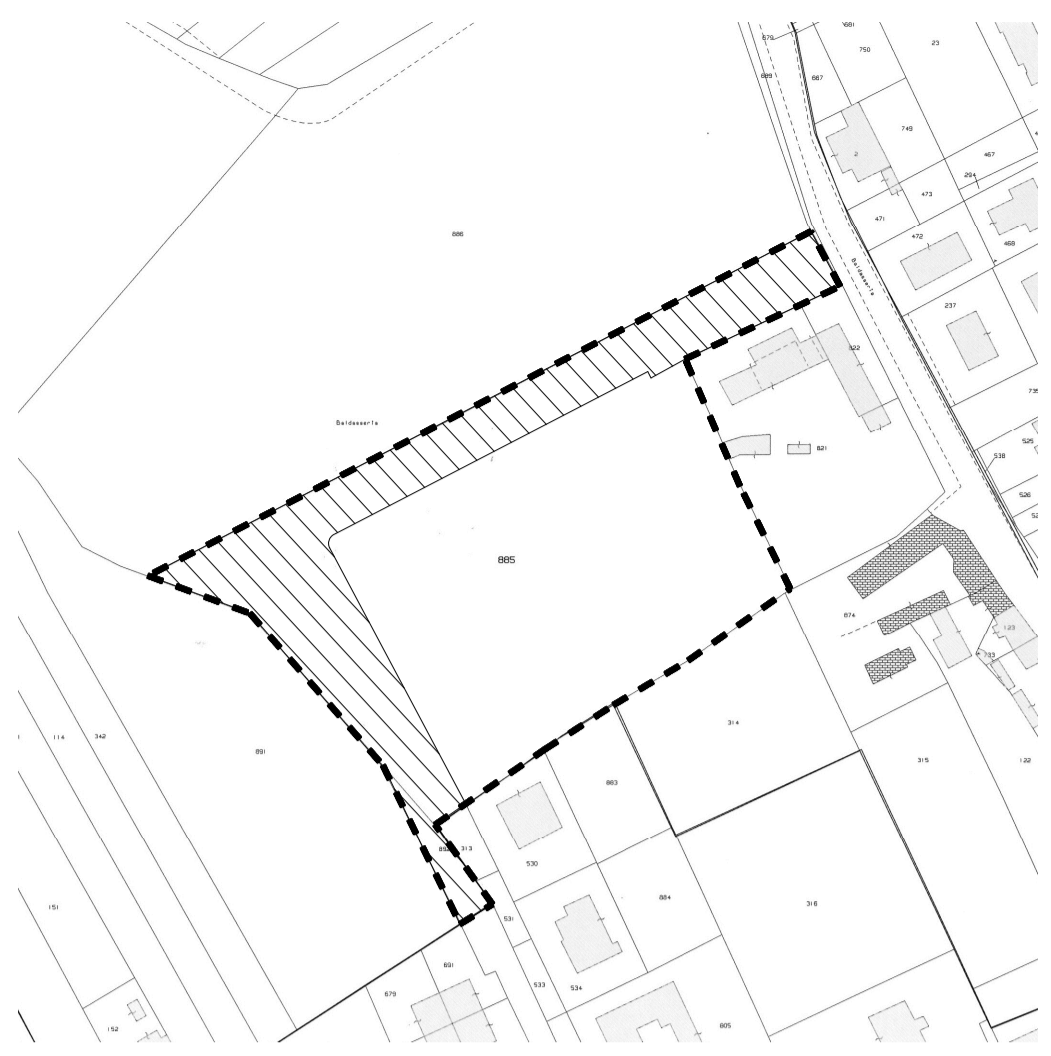
**AMBITO C17 - VIA RISANO**  
**NUOVO INSEDIAMENTO "BORGO VERDE"**  
 PIANO ATTUATIVO COMUNALE

**3** **PROGETTO**  
 CARATTERISTICHE DELL'EDIFICAZIONE / AREE DA CEDERE  
 SCALA 1:500 - 1:2000

REV.1  
 Udine, Luglio 2018

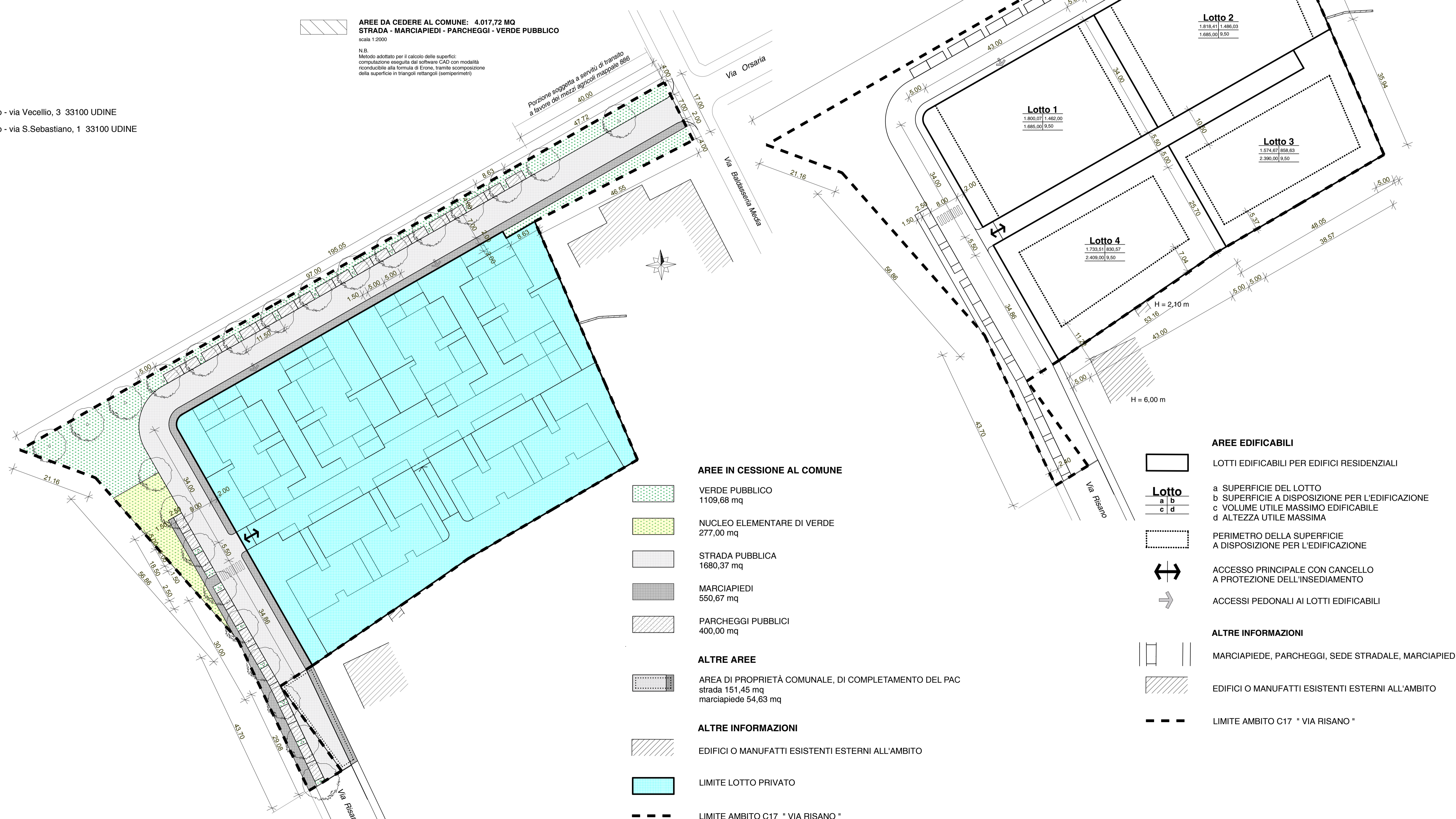
**Proprietà:**  
 GREMESE HOUSE srl  
 Udine - via Pradamano, 40

**Progetto:**  
 Daniele PICCO architetto - via Vecellio, 3 33100 UDINE  
 Giorgio DRI architetto - via S.Sebastiano, 1 33100 UDINE



**AREE DA CEDERE AL COMUNE: 4.017,72 MQ**  
 STRADA - MARCIAPIEDI - PARCHEGGI - VERDE PUBBLICO  
 scala 1:2000

N.B.  
 Metodo adottato per il calcolo delle superfici:  
 computazione eseguita dal software CAD con modalità  
 riconducibile alla formula di Erone, tramite scomposizione  
 delle superficie in triangoli rettangoli (semiperimetri)



- AREE IN CESSIONE AL COMUNE**
- VERDE PUBBLICO  
1109,68 mq
  - NUCLEO ELEMENTARE DI VERDE  
277,00 mq
  - STRADA PUBBLICA  
1680,37 mq
  - MARCIAPIEDI  
550,67 mq
  - PARCHEGGI PUBBLICI  
400,00 mq
- ALTRE AREE**
- AREA DI PROPRIETÀ COMUNALE, DI COMPLETAMENTO DEL PAC  
strada 151,45 mq  
marciapiede 54,63 mq
- ALTRE INFORMAZIONI**
- EDIFICI O MANUFATTI ESISTENTI ESTERNI ALL'AMBITO
  - LIMITE LOTTO PRIVATO
  - LIMITE AMBITO C17 " VIA RISANO "

- AREE EDIFICABILI**
- LOTTI EDIFICABILI PER EDIFICI RESIDENZIALI
- Lotto**
- |   |   |
|---|---|
| a | b |
| c | d |
- a SUPERFICIE DEL LOTTO
  - b SUPERFICIE A DISPOSIZIONE PER L'EDIFICAZIONE
  - c VOLUME UTILE MASSIMO EDIFICABILE
  - d ALTEZZA UTILE MASSIMA
- PERIMETRO DELLA SUPERFICIE A DISPOSIZIONE PER L'EDIFICAZIONE
  - ACCESSO PRINCIPALE CON CANCELLO A PROTEZIONE DELL'INSEDIAMENTO
  - ACCESSI PEDONALI AI LOTTI EDIFICABILI
- ALTRE INFORMAZIONI**
- MARCIAPIEDE, PARCHEGGI, SEDE STRADALE, MARCIAPIEDE
  - EDIFICI O MANUFATTI ESISTENTI ESTERNI ALL'AMBITO
  - LIMITE AMBITO C17 " VIA RISANO "

H = 8,00 m

H = 2,10 m

H = 6,00 m