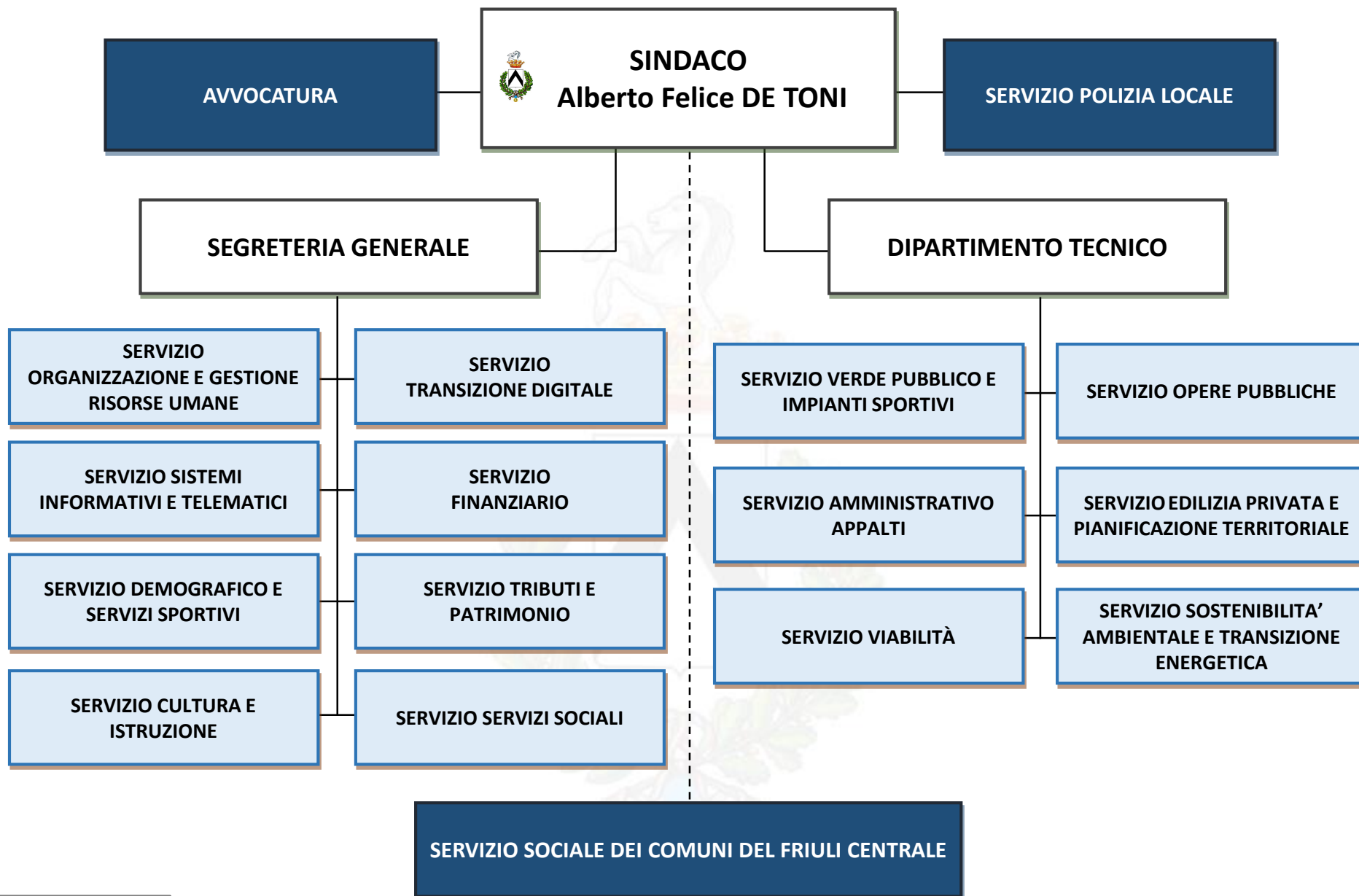
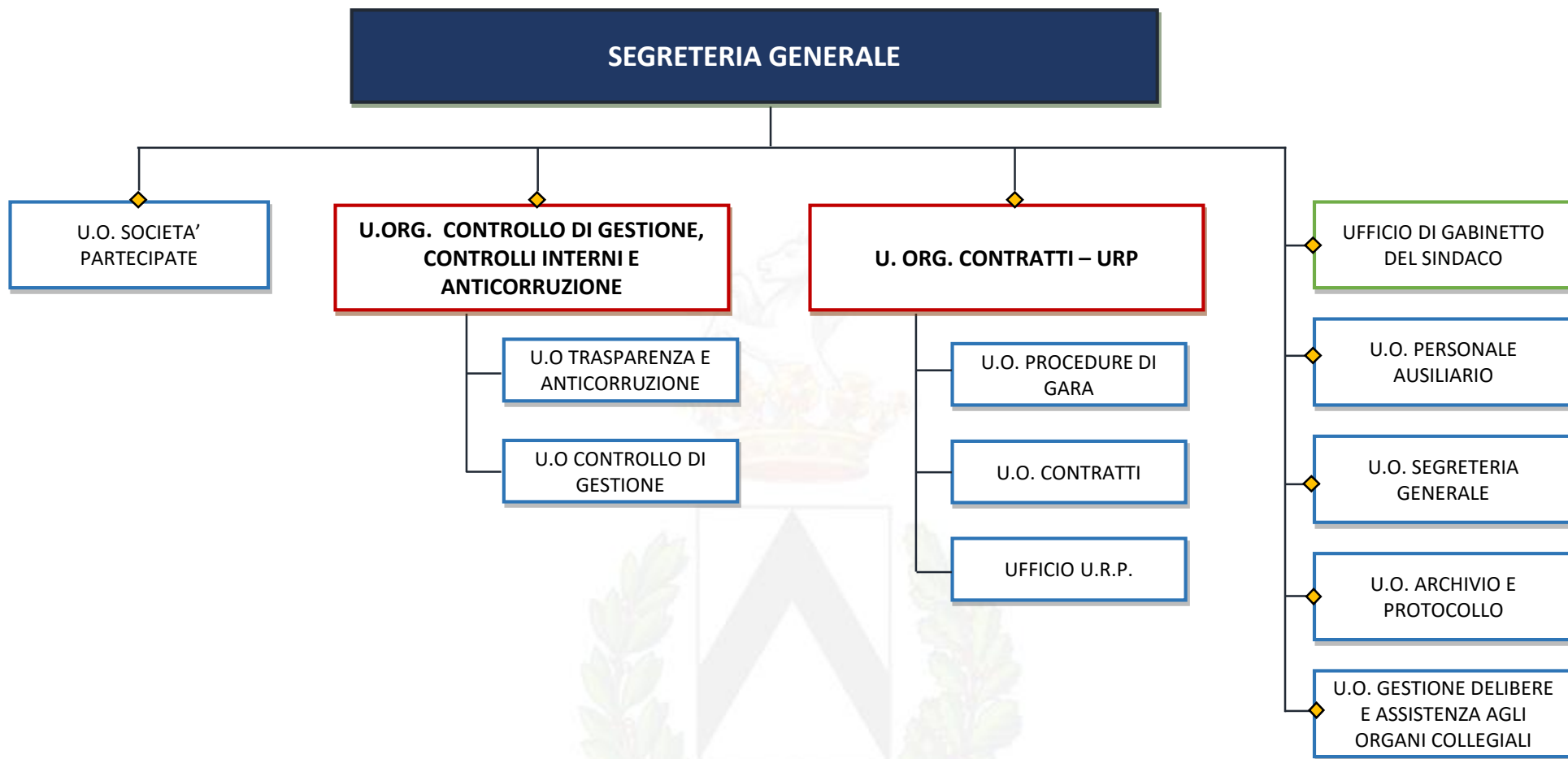


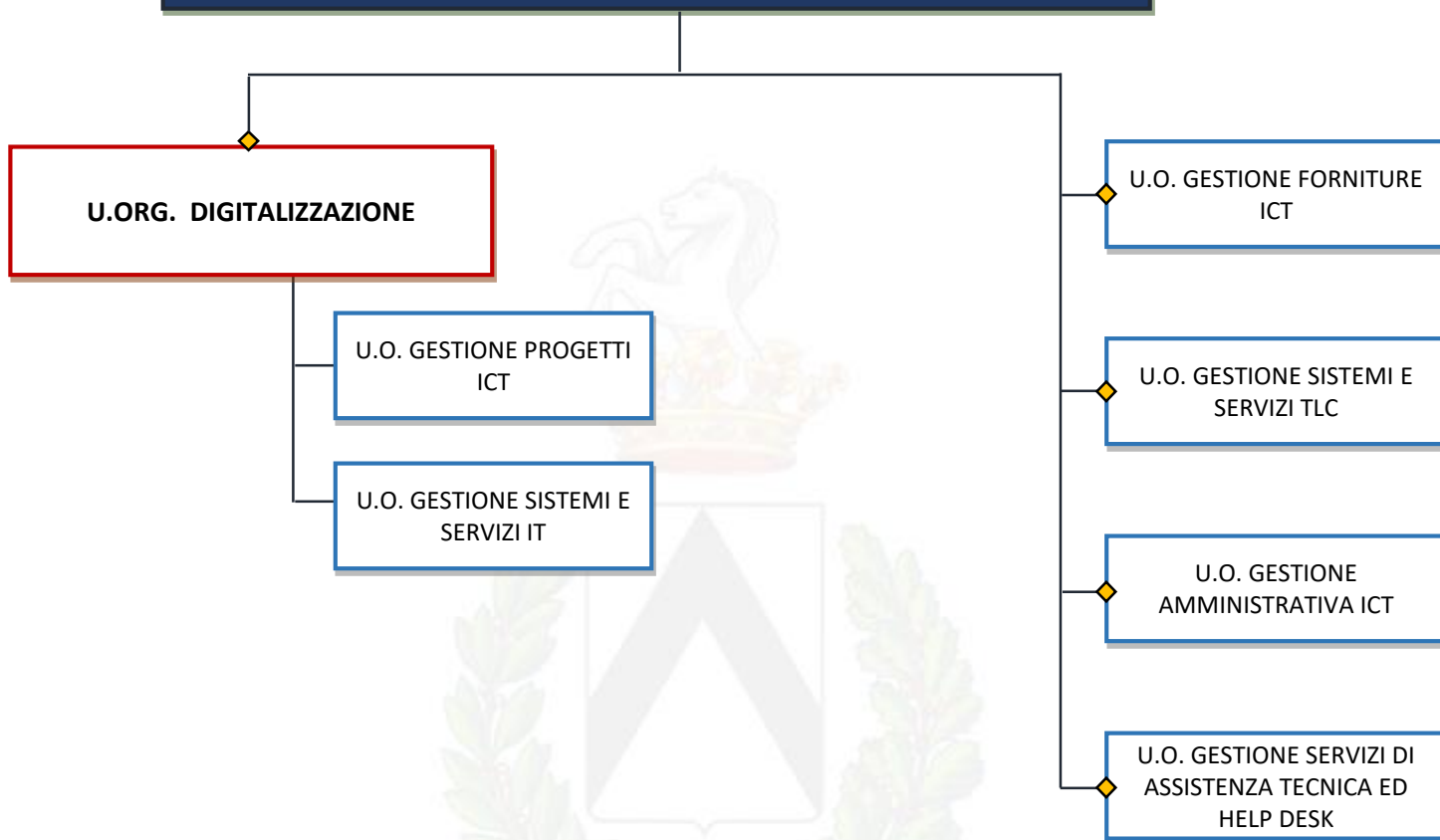


ORGANIGRAMMA
del
COMUNE DI UDINE





SERVIZIO SISTEMI INFORMATIVI E TELEMATICI



- UNITA' ORGANIZZATIVA
- UNITA' OPERATIVA
- UNITA' SEMPLICE
- UFFICI DI STAFF
- UNITA' CHE RISPONDONO DIRETTAMENTE AL DIRIGENTE

AVVOCATURA

U.O. LEGALE E CONCILIAZIONE



- UNITA' ORGANIZZATIVA
- UNITA' OPERATIVA
- UNITA' SEMPLICE
- UFFICI DI STAFF
- UNITA' CHE RISPONDONO DIRETTAMENTE AL DIRIGENTE

SERVIZIO POLIZIA LOCALE

SEZIONE DISTACCATA POLIZIA
GIUDIZIARIA C/O PROCURA

U. ORG. ATTIVITA' ESTERNE

U.O. PROCEDIMENTI
SANZIONATORI E
CONTENZIOSO

U.O. COMANDO E SERVIZI

U.O. STUDI E PROGETTI

U.O. URP E TRASPARENZA

U.O. POLIZIA GIUDIZIARIA

U.O. POLIZIA
AMMINISTRATIVA E
COMMERCIALE

U.O. POLIZIA AMBIENTALE E
QUARTIERI

U.O. GRANDI EVENTI E
CANTIERI

U.O. PERMESSI E
CONCESSIONI

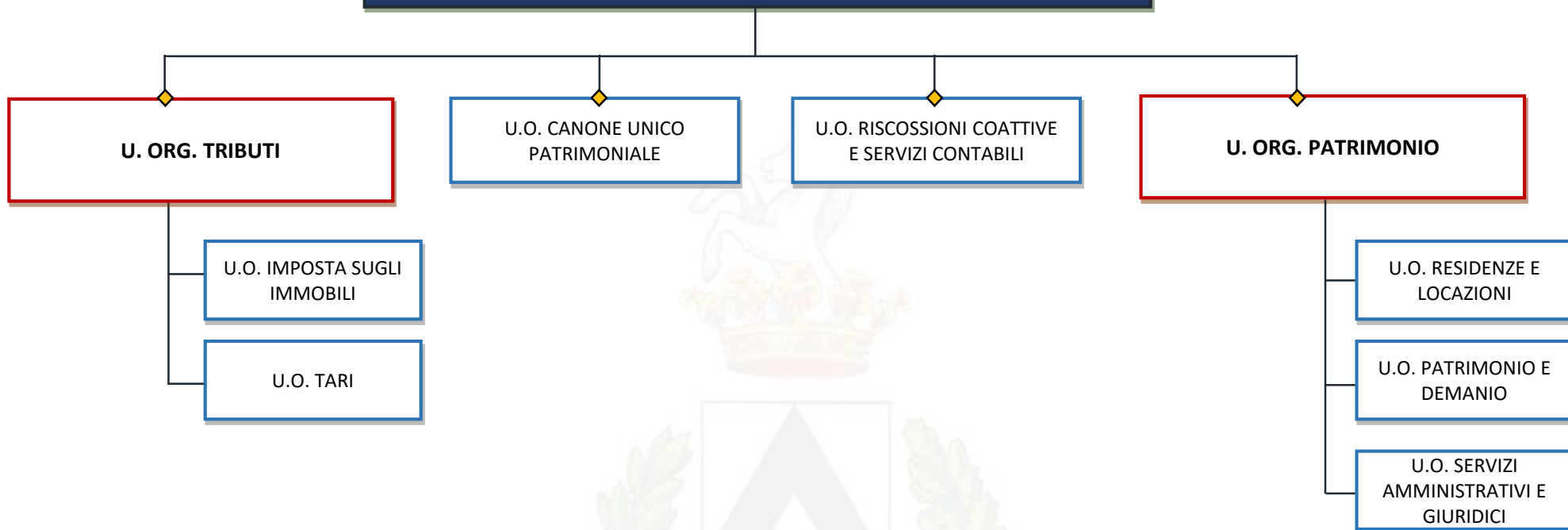
U.O. INFORTUNISTICA

U.O. PRONTO INTERVENTO E
VIABILITA'

U.O. POLIZIA EDILIZIA E
VETERINARIA

- UNITA' ORGANIZZATIVA
- UNITA' OPERATIVA
- UNITA' SEMPLICE
- UFFICI DI STAFF
- UNITA' CHE RISPONDONO DIRETTAMENTE AL DIRIGENTE

SERVIZIO TRIBUTI E PATRIMONIO



- UNITA' ORGANIZZATIVA
- UNITA' OPERATIVA
- UNITA' SEMPLICE
- UFFICI DI STAFF
- UNITA' CHE RISPONDONO DIRETTAMENTE AL DIRIGENTE

SERVIZIO ORGANIZZAZIONE E GESTIONE RISORSE UMANE

U. ORG. GESTIONE RISORSE UMANE

U.O. PROGRAMMAZIONE,
ORGANIZZAZIONE E
RELAZIONI SINDACALI

U.O. ACQUISIZIONE RISORSE
UMANE

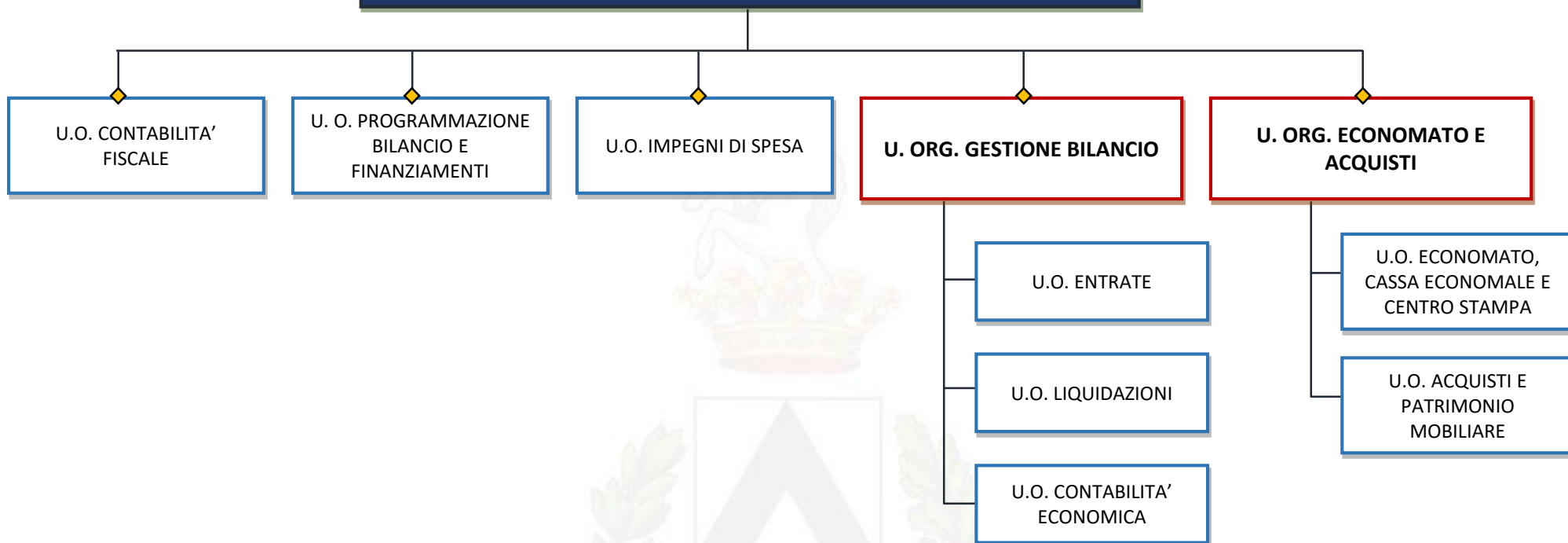
U.O. GESTIONE RAPPORTI DI
LAVORO






U.O. TRATTAMENTO
ECONOMICO E
PREVIDENZIALE

U.O. FORMAZIONE E
SVILUPPO

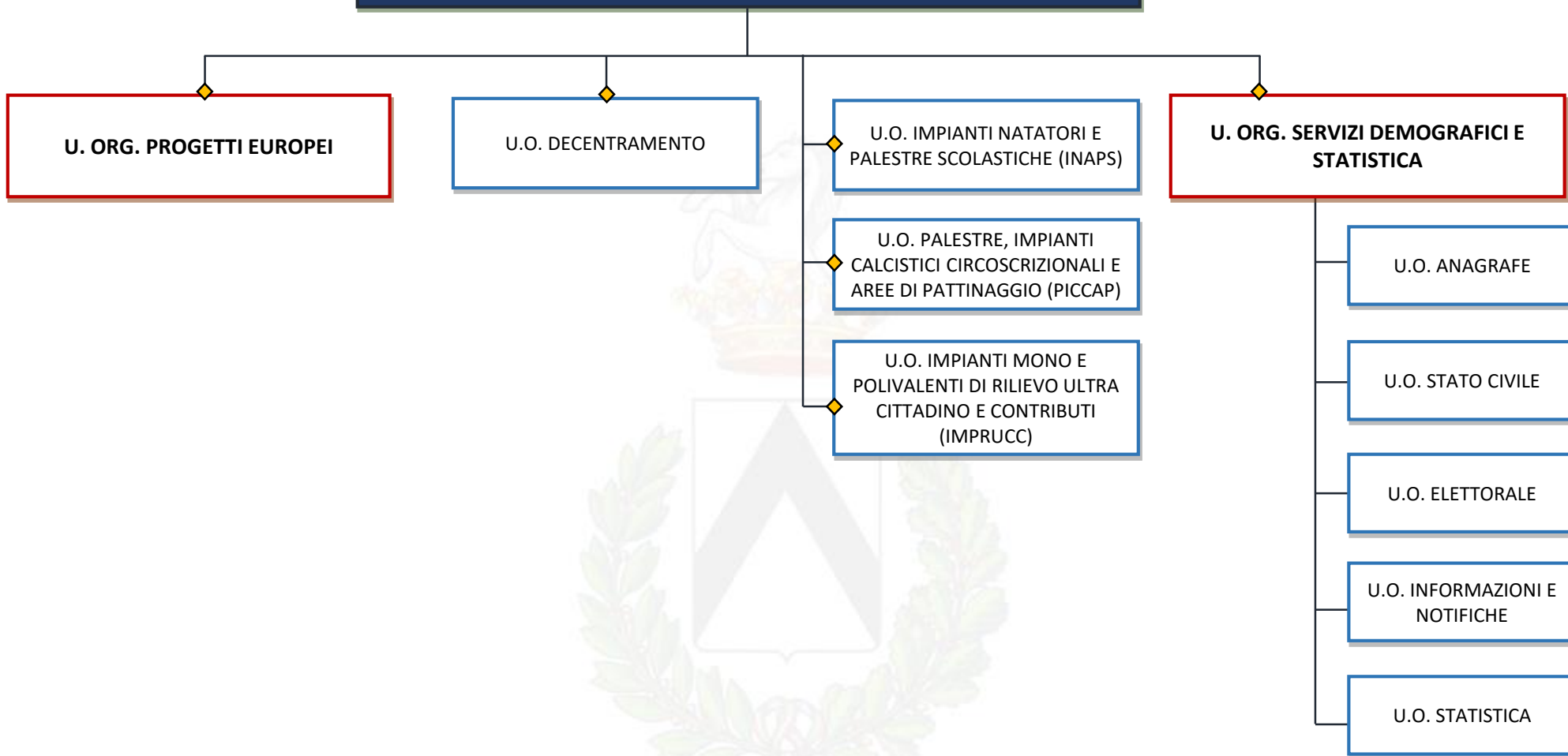
- UNITA' ORGANIZZATIVA
- UNITA' OPERATIVA
- UNITA' SEMPLICE
- UFFICI DI STAFF
- UNITA' CHE RISPONDONO DIRETTAMENTE AL DIRIGENTE

SERVIZIO FINANZIARIO



-  UNITA' ORGANIZZATIVA
-  UNITA' OPERATIVA
-  UNITA' SEMPLICE
-  UFFICI DI STAFF
-  UNITA' CHE RISPONDONO DIRETTAMENTE AL DIRIGENTE

SERVIZIO DEMOGRAFICO e SERVIZI SPORTIVI



- UNITA' ORGANIZZATIVA
- UNITA' OPERATIVA
- UNITA' SEMPLICE
- UFFICI DI STAFF
- UNITA' CHE RISPONDONO DIRETTAMENTE AL DIRIGENTE

SERVIZIO CULTURA E ISTRUZIONE (I)

U.O. SEGRETERIA DEL
SERVIZIO CULTURA

**U. ORG. MUSEO FRIULANO STORIA
NATURALE**

U.O. MUSEI E COLLEZIONI
– MFSN

U.O. SERVIZI
AMMINISTRATIVI E
CONTABILI – MFSN

U. ORG. CIVICI MUSEI

U.O. MUSEI COLLEZIONI E
SPAZI ESPOSITIVI – MUSEI

U.O. PRESTITI
MOVIMENTAZIONI
RESTAURI

U.O. SERVIZI
AMMINISTRATIVI E
CONTABILI – MUSEI

U. ORG. BIBLIOTECHE

U.O. BIBLIOTECA JOPPI

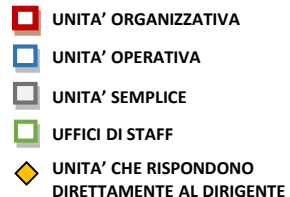
U.O. SBHU E POLO SBN

U.O. ATTIVITA' LUDICHE

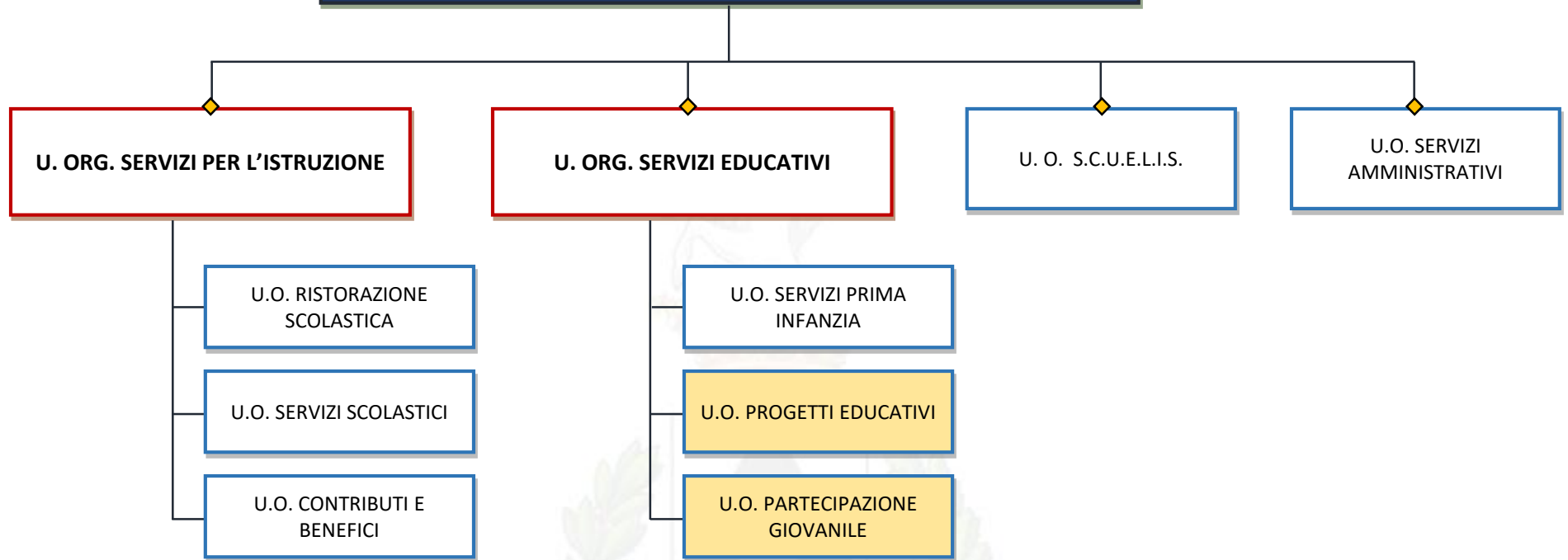
U.O. SERVIZI
AMMINISTRATIVI E
CONTABILI – BIBLIOTECHE

U.O. ATTIVITA'
CULTURALI

U. O. LINGUA
FRIULANA

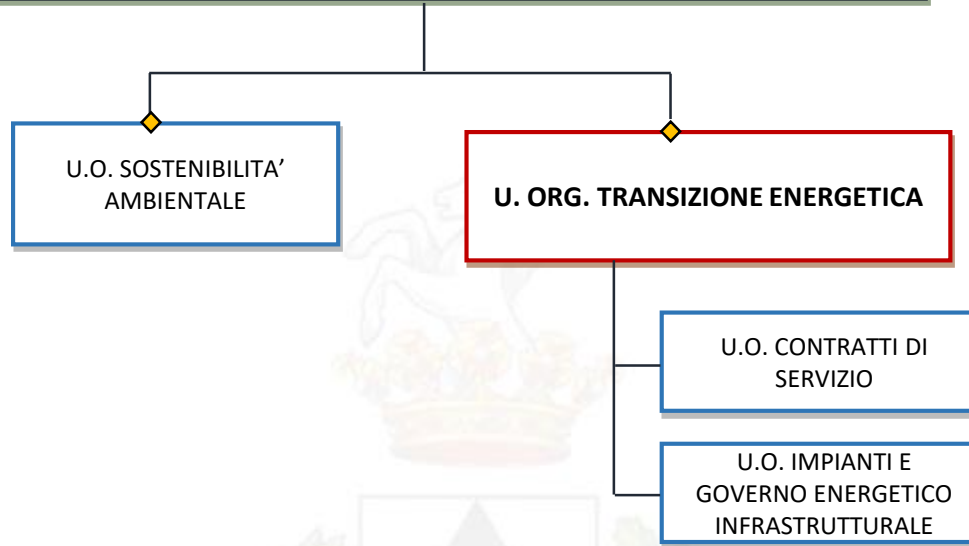


SERVIZIO CULTURA E ISTRUZIONE (II)



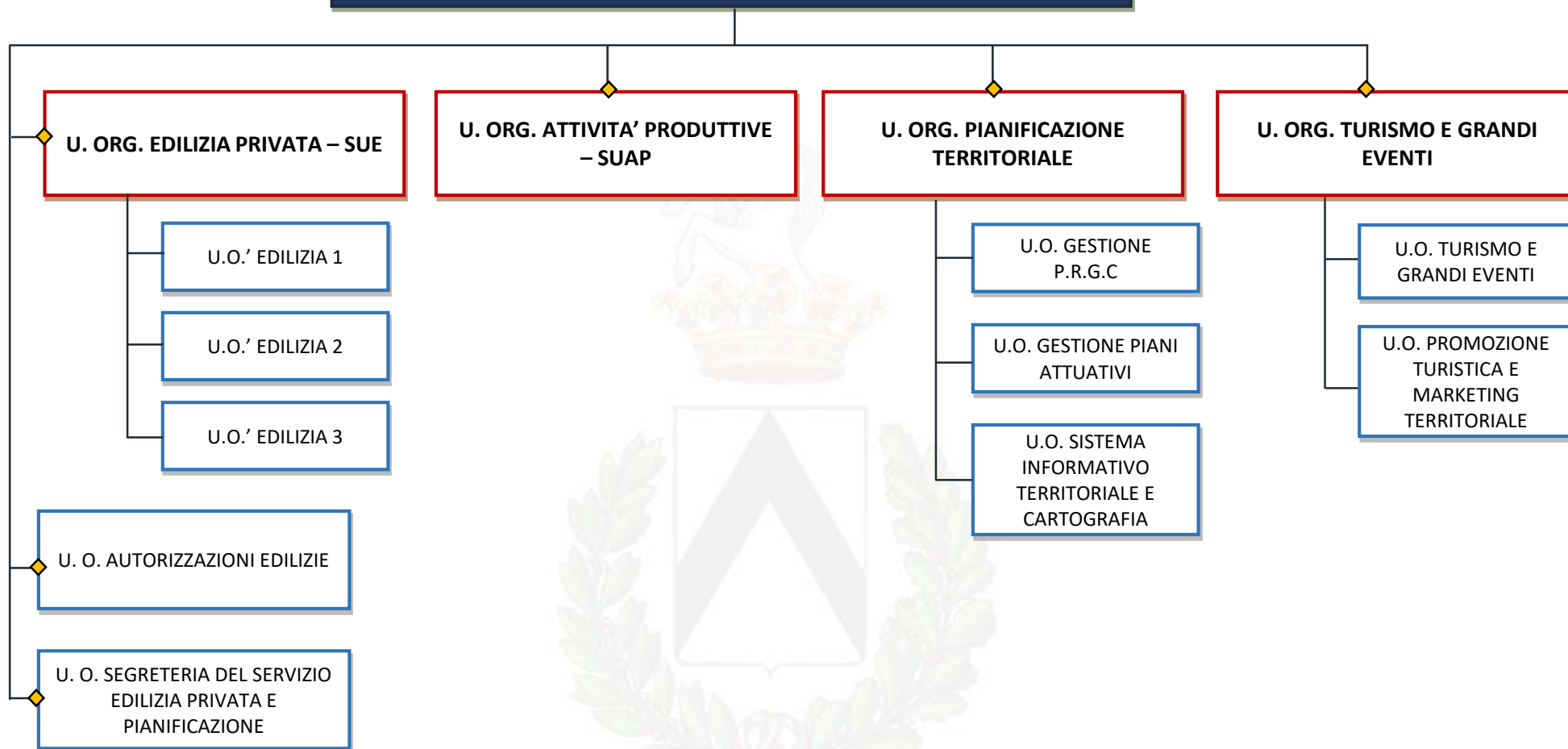
- UNITA' ORGANIZZATIVA
- UNITA' OPERATIVA
- UNITA' SEMPLICE
- UFFICI DI STAFF
- UNITA' CHE RISPONDONO DIRETTAMENTE AL DIRIGENTE

SERVIZIO SOSTENIBILITA' AMBIENTALE E TRANSIZIONE ENERGETICA



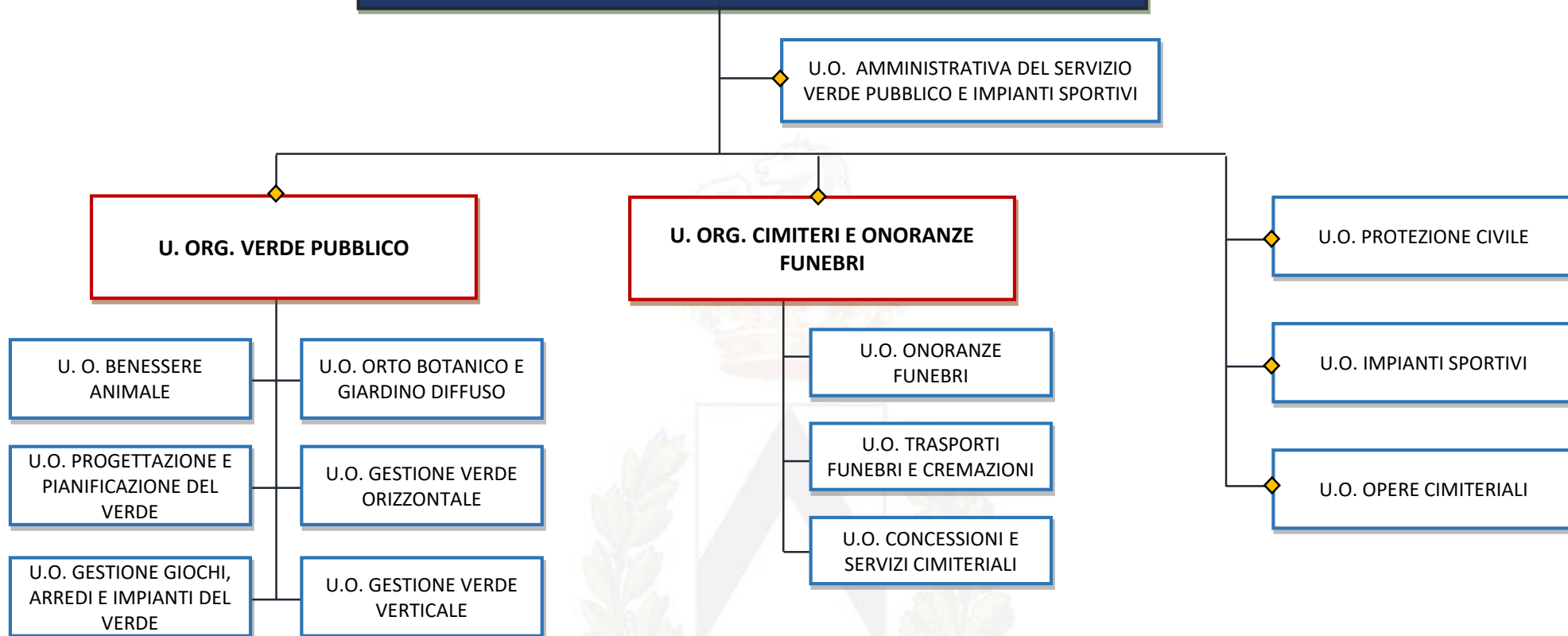
- UNITA' ORGANIZZATIVA
- UNITA' OPERATIVA
- UNITA' SEMPLICE
- UFFICI DI STAFF
- UNITA' CHE RISPONDONO DIRETTAMENTE AL DIRIGENTE

SERVIZIO EDILIZIA PRIVATA E PIANIFICAZIONE TERRITORIALE

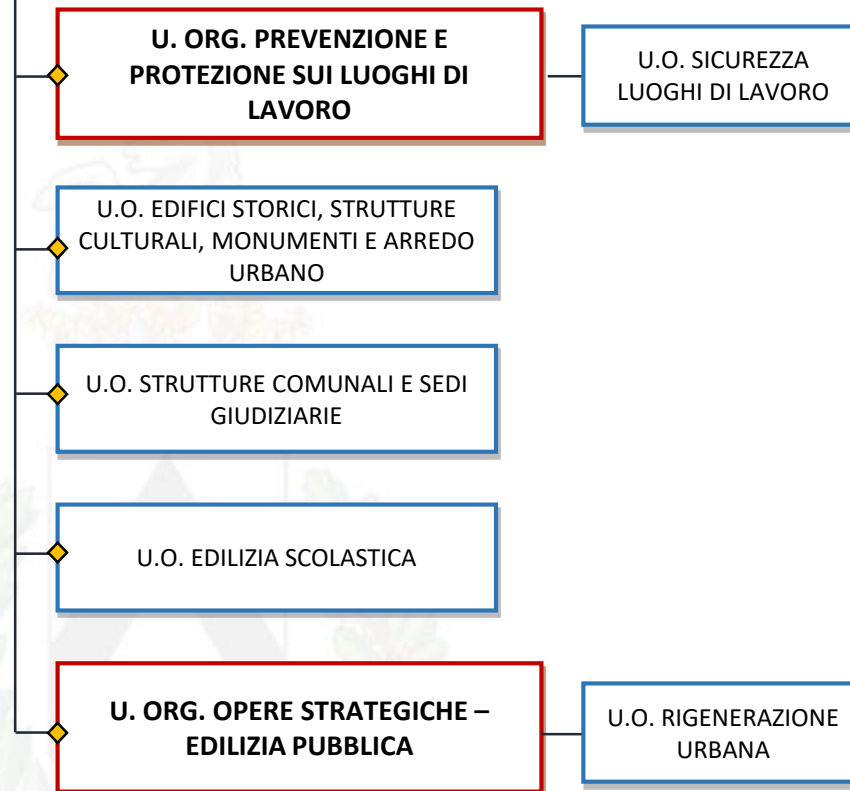







- UNITA' ORGANIZZATIVA
- UNITA' OPERATIVA
- UNITA' SEMPLICE
- UFFICI DI STAFF
- UNITA' CHE RISPONDONO DIRETTAMENTE AL DIRIGENTE

SERVIZIO VERDE PUBBLICO E IMPIANTI SPORTIVI



SERVIZIO OPERE PUBBLICHE



-  UNITA' ORGANIZZATIVA
-  UNITA' OPERATIVA
-  UNITA' SEMPLICE
-  UFFICI DI STAFF
-  UNITA' CHE RISPONDONO DIRETTAMENTE AL DIRIGENTE

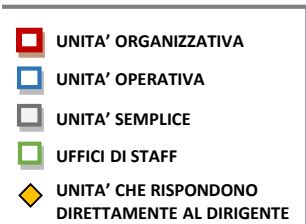
SERVIZIO AMMINISTRATIVO APPALTI

SEGRETERIA DEL SERVIZIO
AMMINISTRATIVO APPALTI

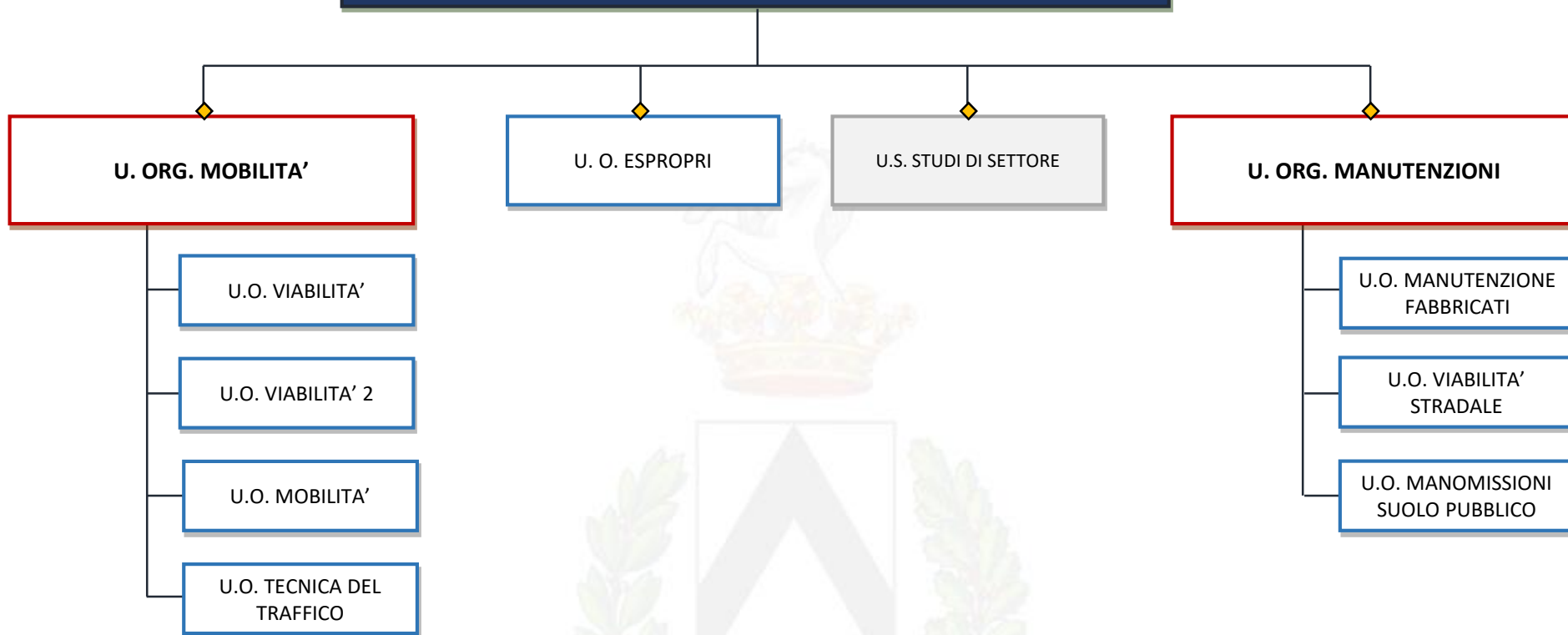
U.O. AMMINISTRATIVA
VERDE E SPORT

U. O. AMMINISTRATIVA
EDILIZIA SCOLASTICA E
MONUMENTALE

U. O. AMMINISTRATIVA
VIABILITA' E GRANDI OPERE



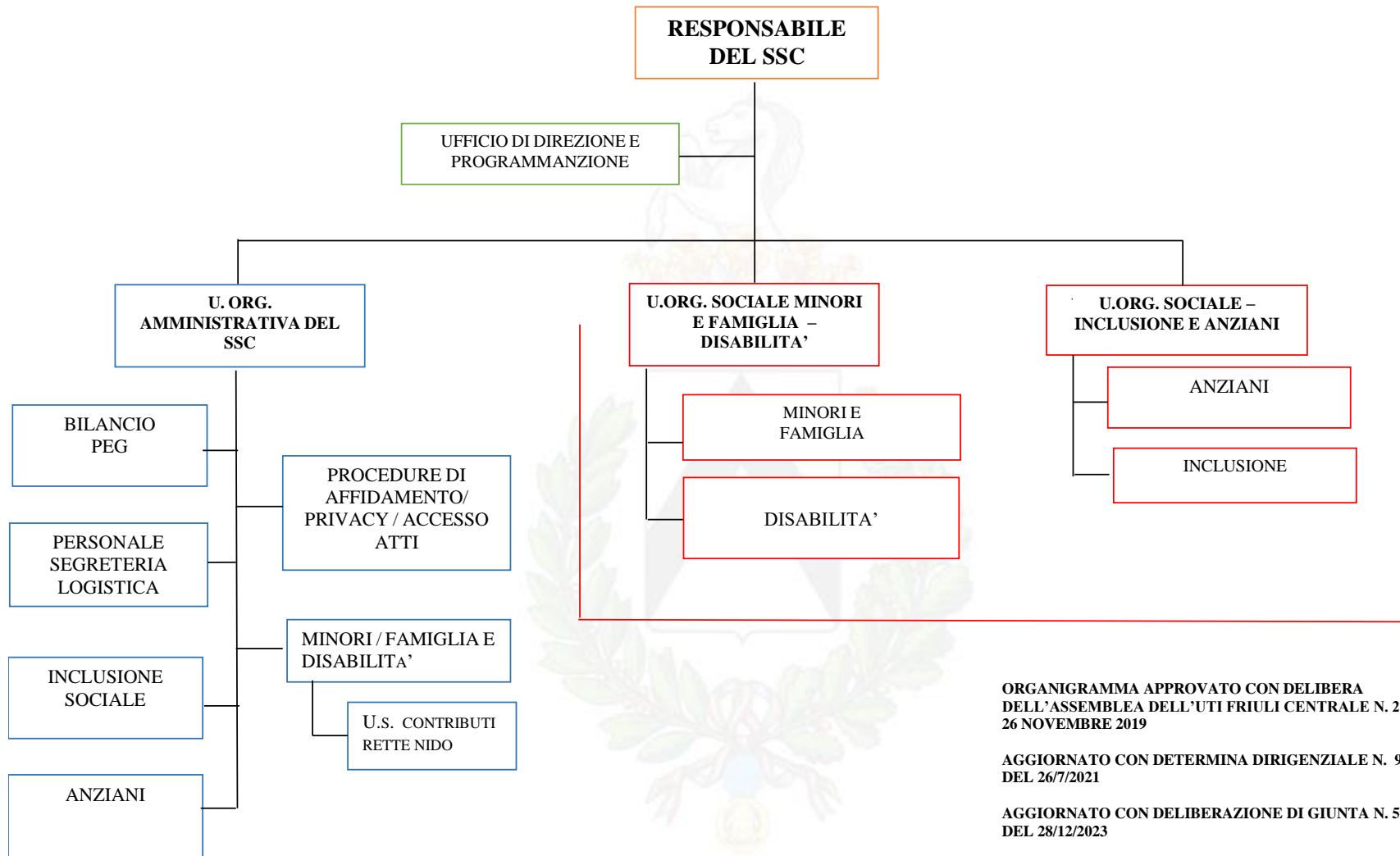
SERVIZIO VIABILITA'



- UNITA' ORGANIZZATIVA
- UNITA' OPERATIVA
- UNITA' SEMPLICE
- UFFICI DI STAFF
- UNITA' CHE RISPONDONO DIRETTAMENTE AL DIRIGENTE



SERVIZIO SOCIALE DEI COMUNI (SSC) DELL'AMBITO TERRITORIALE «FRIULI CENTRALE»



ORGANIGRAMMA APPROVATO CON DELIBERA
DELL'ASSEMBLEA DELL'UTI FRIULI CENTRALE N. 25 DEL
26 NOVEMBRE 2019

AGGIORNATO CON DETERMINA DIRIGENZIALE N. 929
DEL 26/7/2021

AGGIORNATO CON DELIBERAZIONE DI GIUNTA N. 571
DEL 28/12/2023