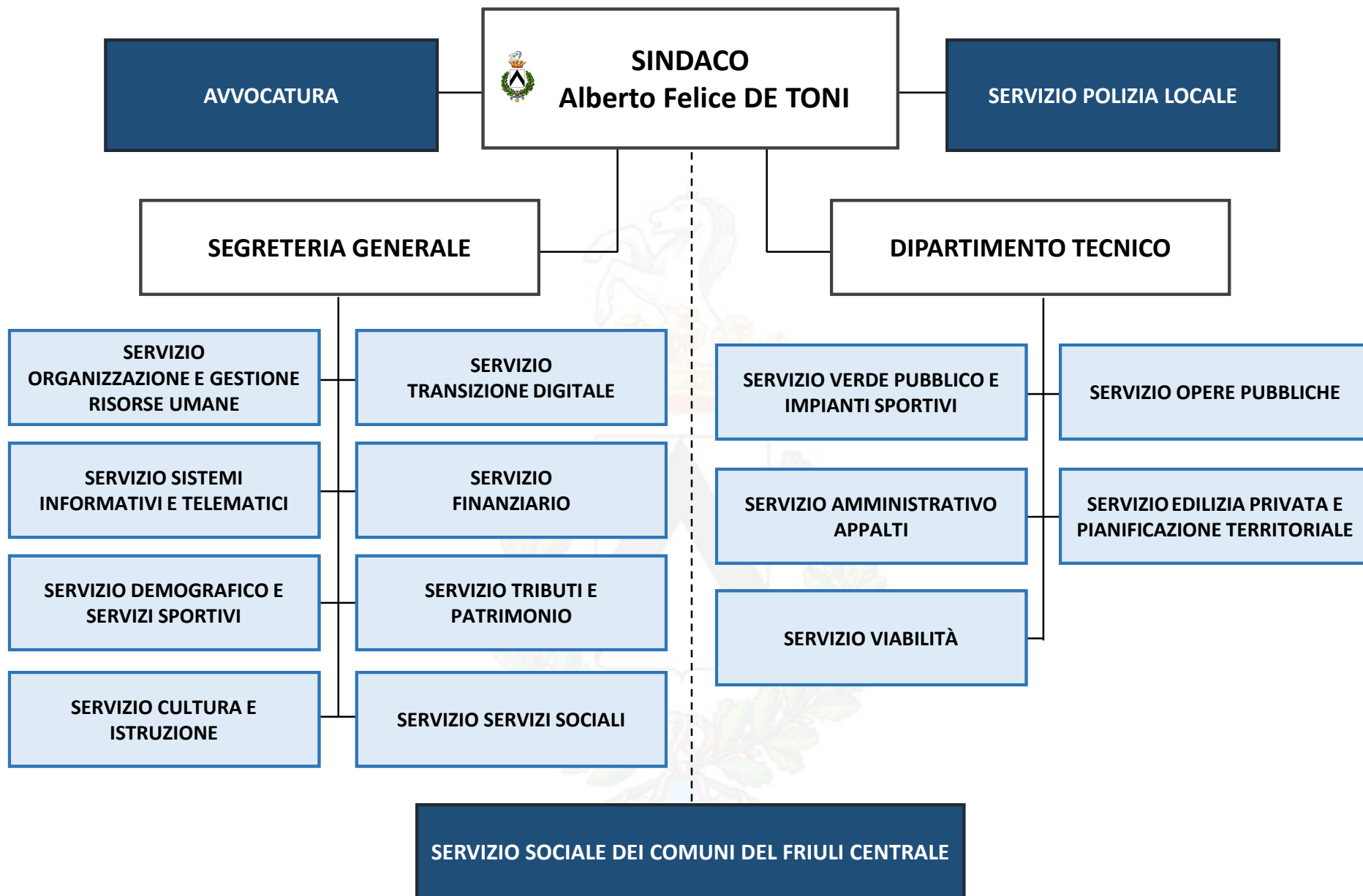
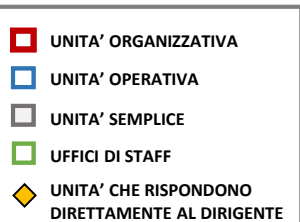
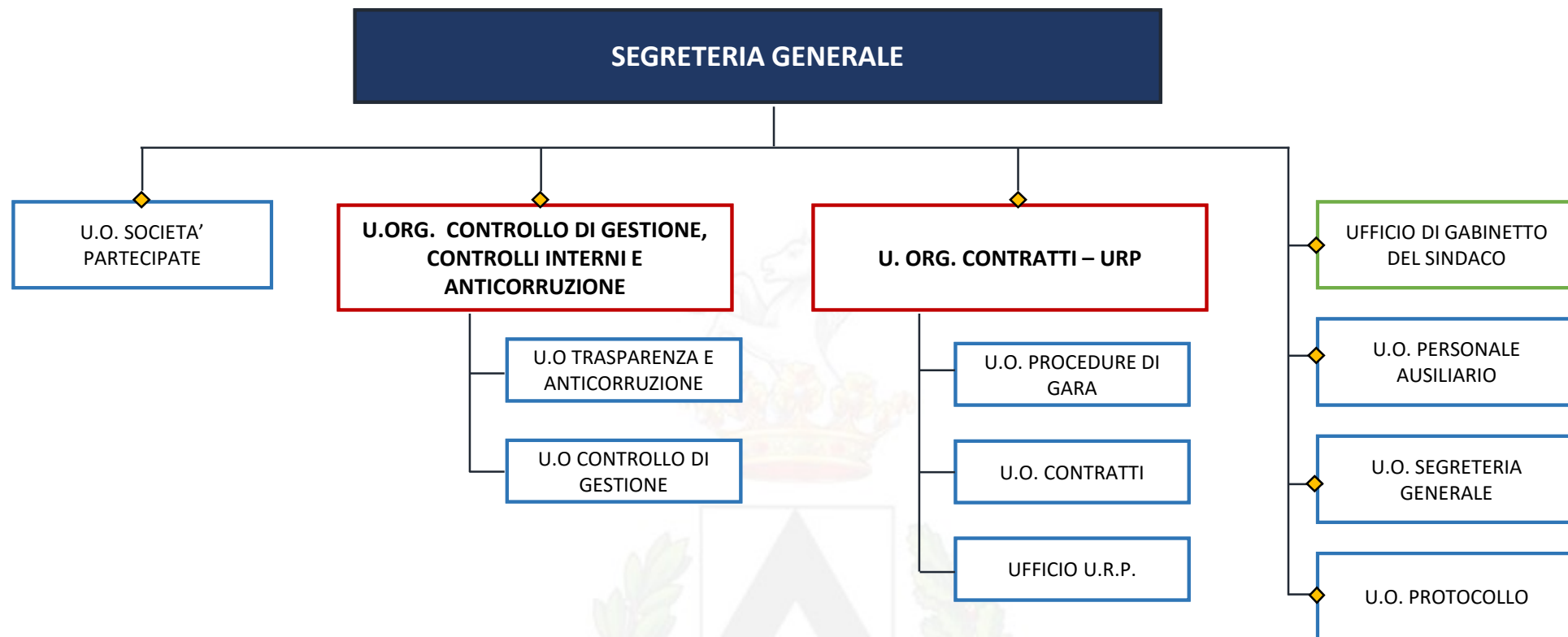


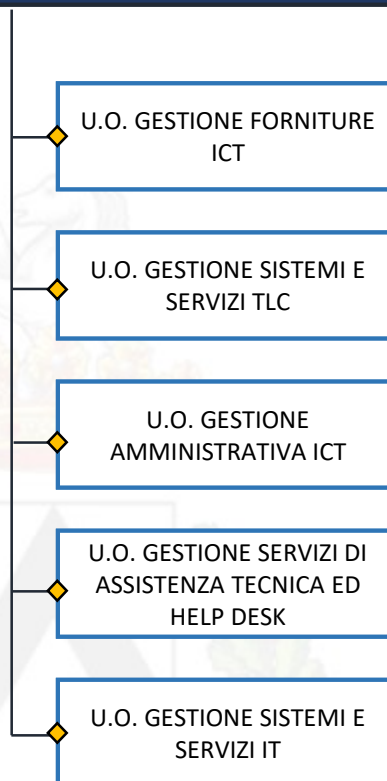


**ORGANIGRAMMA**  
del  
**COMUNE DI UDINE**

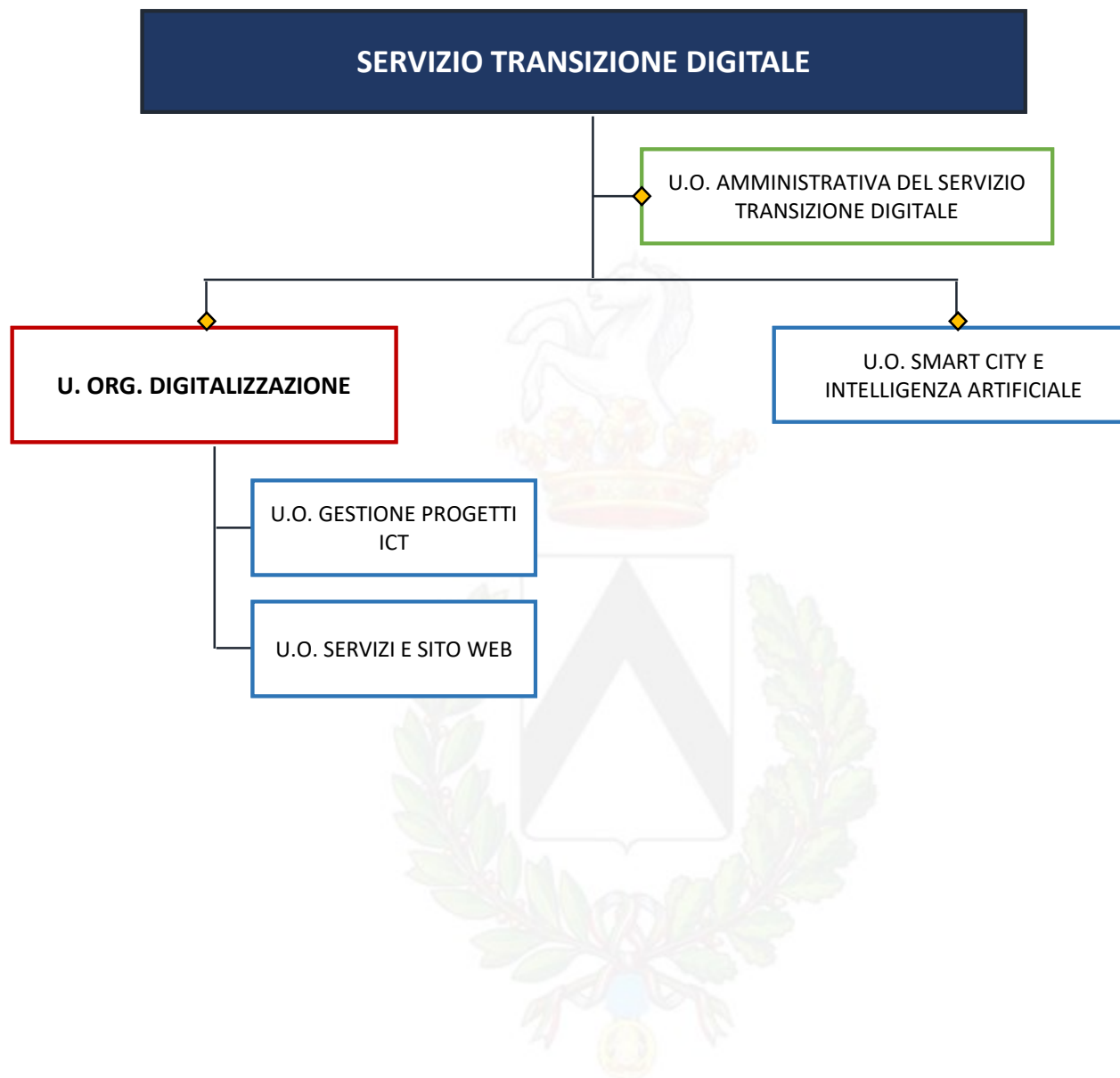




## SERVIZIO SISTEMI INFORMATIVI E TELEMATICI








- UNITA' ORGANIZZATIVA
- UNITA' OPERATIVA
- UNITA' SEMPLICE
- UFFICI DI STAFF
- UNITA' CHE RISPONDONO DIRETTAMENTE AL DIRIGENTE



# AVVOCATURA

U.O. LEGALE E CONCILIAZIONE



-  UNITA' ORGANIZZATIVA
-  UNITA' OPERATIVA
-  UNITA' SEMPLICE
-  UFFICI DI STAFF
-  UNITA' CHE RISPONDONO DIRETTAMENTE AL DIRIGENTE

# SERVIZIO POLIZIA LOCALE

SEZIONE DISTACCATA PRESSO  
PROCURA DELLA REPUBBLICA

U.O. PROCEDIMENTI  
SANZIONATORI E  
CONTENZIOSO

U.O. COMANDO E SERVIZI

U.O. STUDI E PROGETTI

U.O. FRONT-OFFICE E  
TRASPARENZA

U.O. POLIZIA GIUDIZIARIA

U.O. POLIZIA  
AMMINISTRATIVA E  
COMMERCIALE

U.O. POLIZIA AMBIENTALE E  
QUARTIERI

U.O. POLIZIA EDILIZIA E  
VETERINARIA

U. ORG. ATTIVITA' ESTERNE

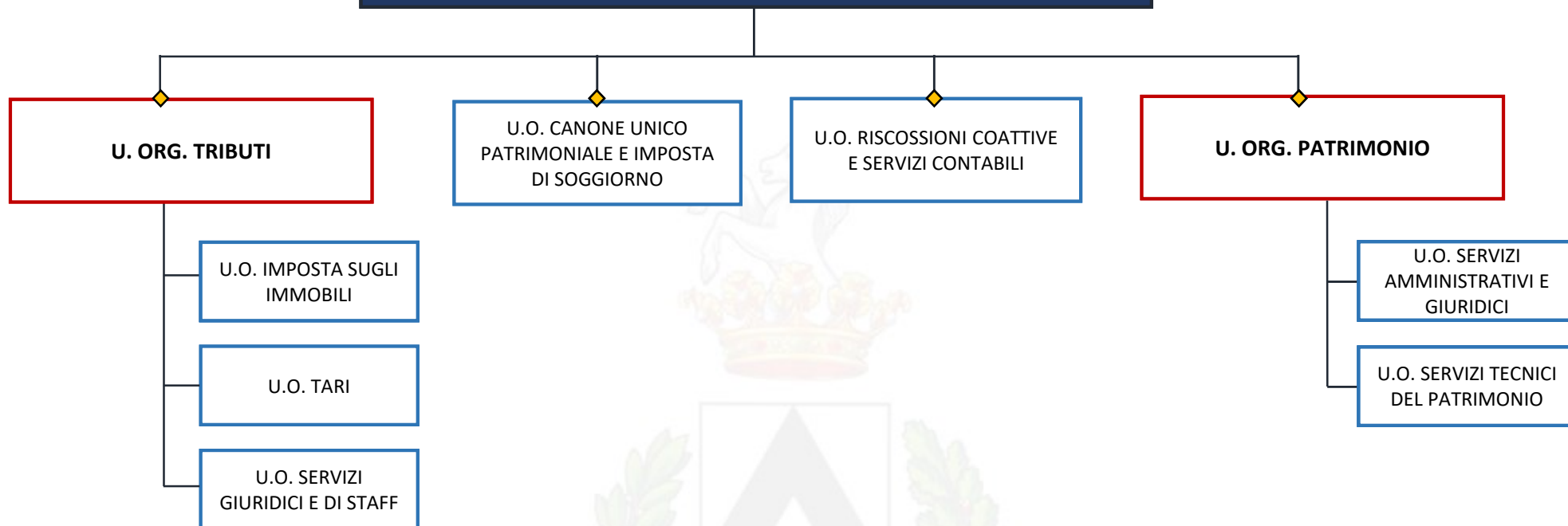
U.O. GRANDI EVENTI E  
CANTIERI






U.O. PRONTO INTERVENTO E  
VIABILITA'

U.O. INFORTUNISTICA

- UNITA' ORGANIZZATIVA
- UNITA' OPERATIVA
- UNITA' SEMPLICE
- UFFICI DI STAFF
- UNITA' CHE RISPONDONO DIRETTAMENTE AL DIRIGENTE

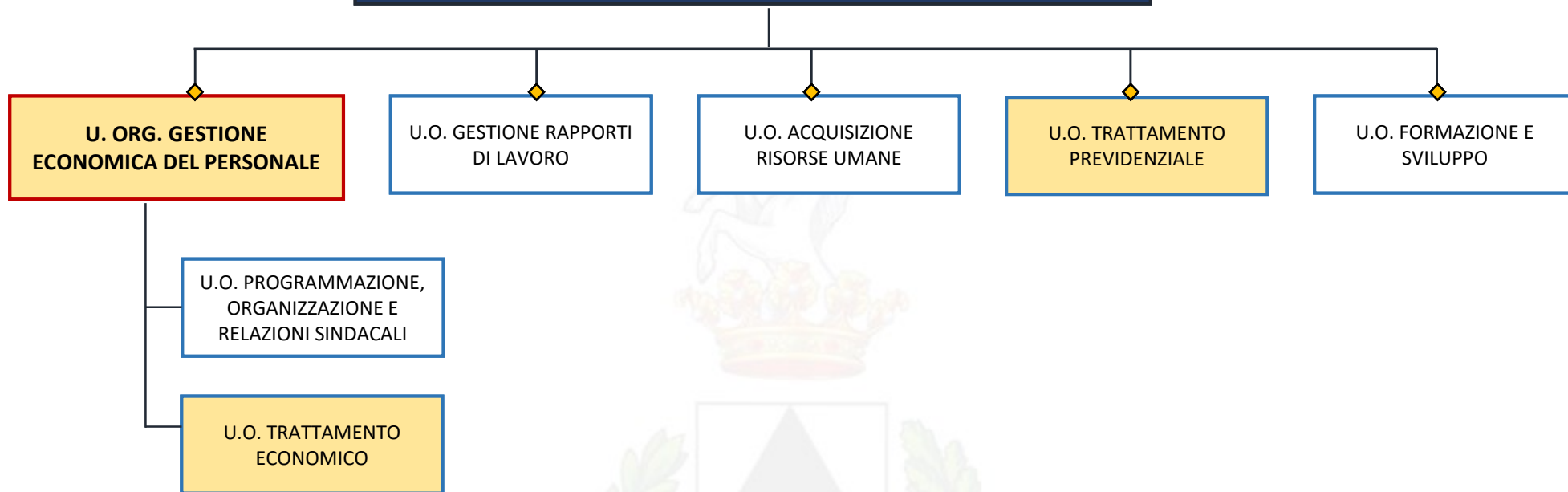
# SERVIZIO TRIBUTI E PATRIMONIO



-  UNITA' ORGANIZZATIVA
-  UNITA' OPERATIVA
-  UNITA' SEMPLICE
-  UFFICI DI STAFF
-  UNITA' CHE RISPONDONO DIRETTAMENTE AL DIRIGENTE

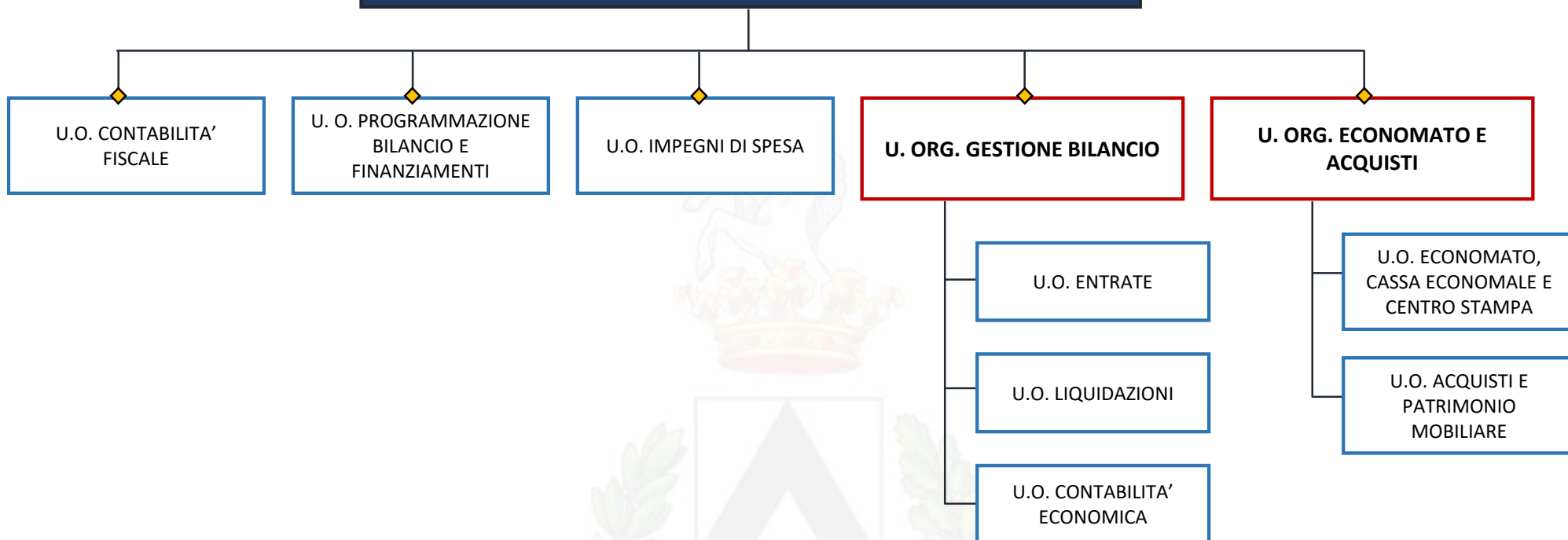







# SERVIZIO ORGANIZZAZIONE E GESTIONE RISORSE UMANE



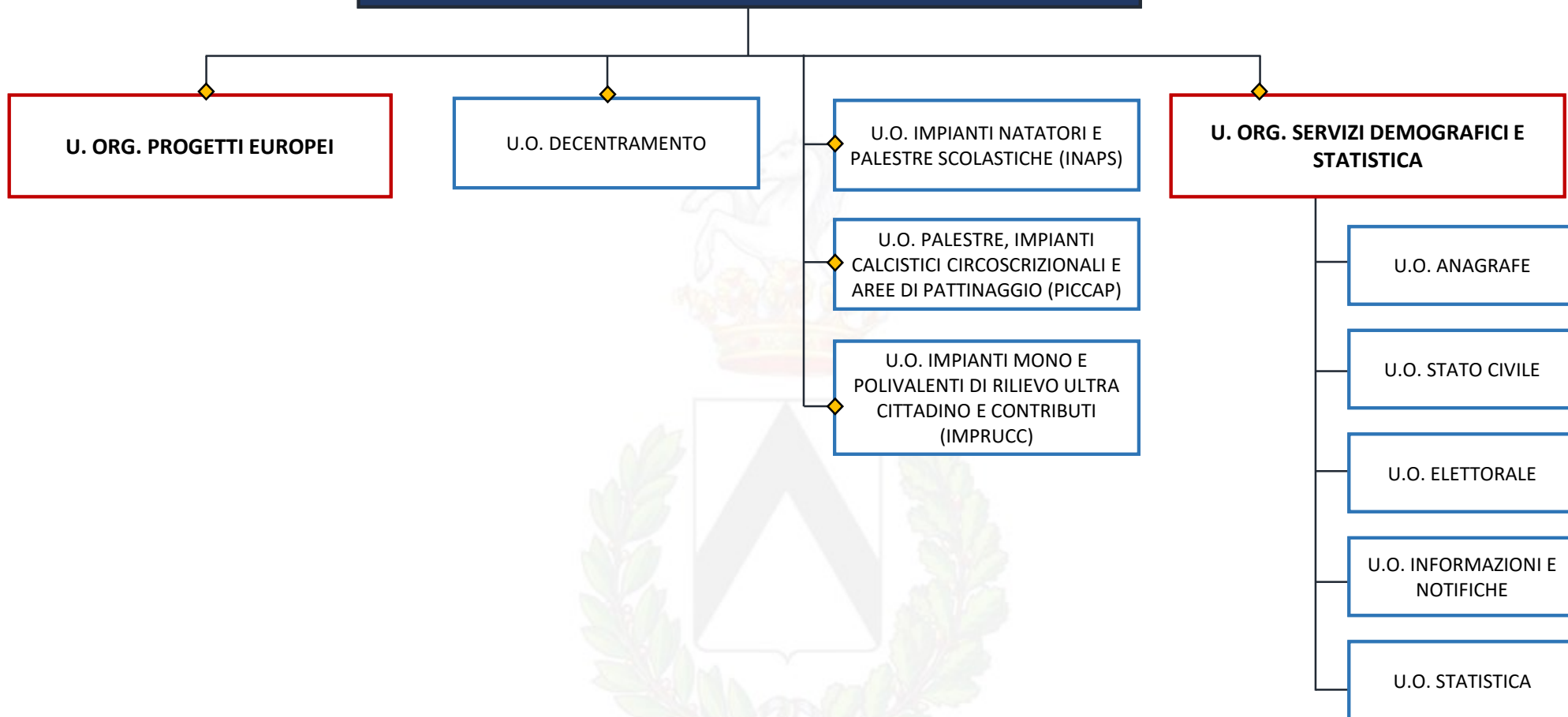
- UNITA' ORGANIZZATIVA
- UNITA' OPERATIVA
- UNITA' SEMPLICE
- UFFICI DI STAFF
- UNITA' CHE RISPONDONO DIRETTAMENTE AL DIRIGENTE

# SERVIZIO FINANZIARIO



-  UNITA' ORGANIZZATIVA
-  UNITA' OPERATIVA
-  UNITA' SEMPLICE
-  UFFICI DI STAFF
-  UNITA' CHE RISPONDONO DIRETTAMENTE AL DIRIGENTE

# SERVIZIO DEMOGRAFICO e SERVIZI SPORTIVI



- UNITA' ORGANIZZATIVA
- UNITA' OPERATIVA
- UNITA' SEMPLICE
- UFFICI DI STAFF
- UNITA' CHE RISPONDONO DIRETTAMENTE AL DIRIGENTE

# SERVIZIO CULTURA E ISTRUZIONE (I)

U.O. COMUNICAZIONE E  
PROMOZIONE

U.O. SEGRETERIA DEL  
SERVIZIO CULTURA E  
ISTRUZIONE

**U. ORG. MUSEO FRIULANO STORIA  
NATURALE**

U.O. MUSEI E COLLEZIONI  
– MFSN

U.O. SERVIZI  
AMMINISTRATIVI E  
CONTABILI – MFSN

**U. ORG. CIVICI MUSEI**

U.O. MUSEI COLLEZIONI E  
SPAZI ESPOSITIVI – MUSEI

U.O. PRESTITI  
MOVIMENTAZIONI  
RESTAURI

U.O. SERVIZI  
AMMINISTRATIVI E  
CONTABILI – MUSEI

**U. ORG. BIBLIOTECHE**

U.O. BIBLIOTECA JOPPI

U.O. SBHU E POLO SBN

U.O. ATTIVITA' LUDICHE

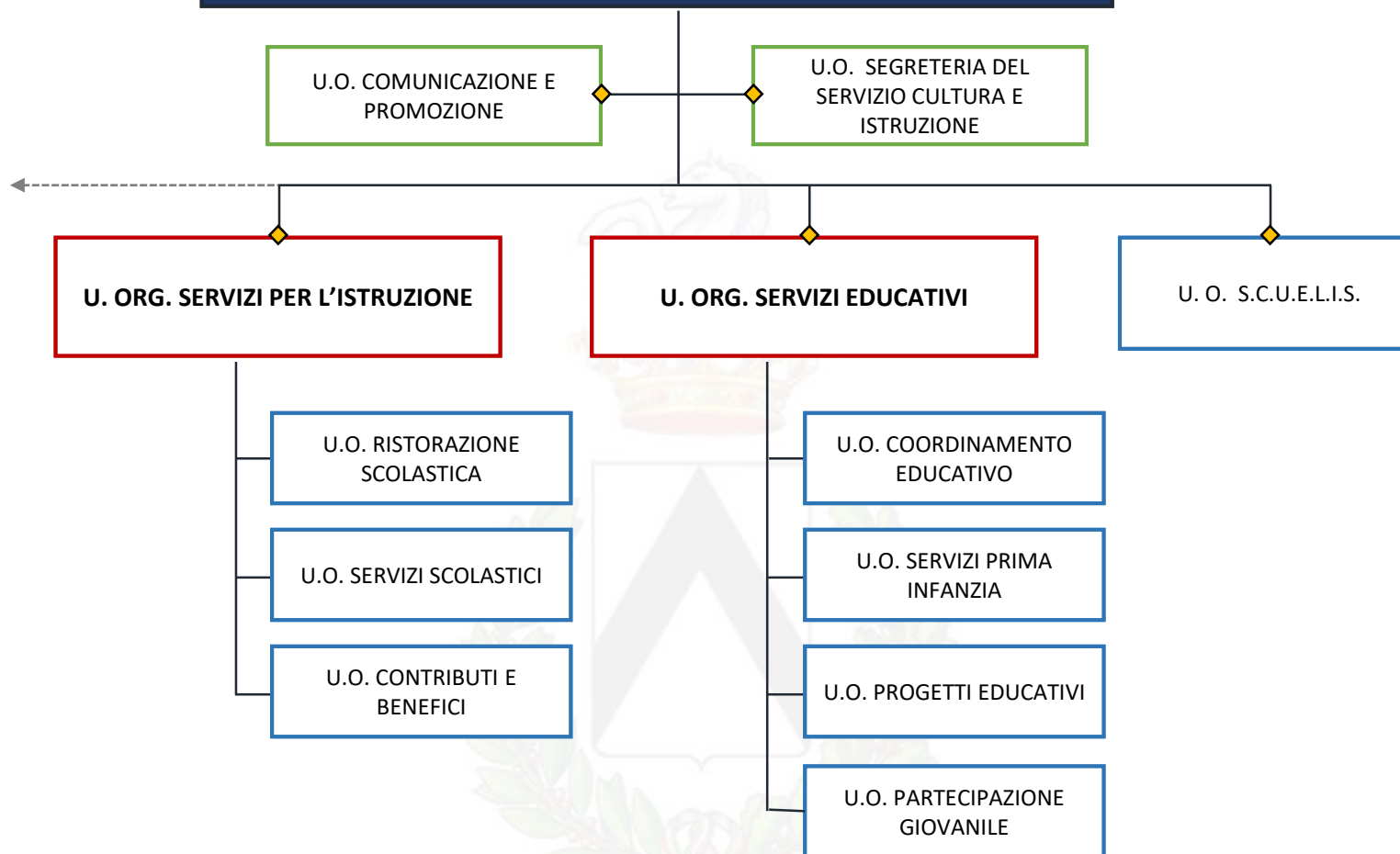
U.O. SERVIZI  
AMMINISTRATIVI E  
CONTABILI – BIBLIOTECHE

U.O. ATTIVITA'  
CULTURALI

U. O. LINGUA  
FRIULANA

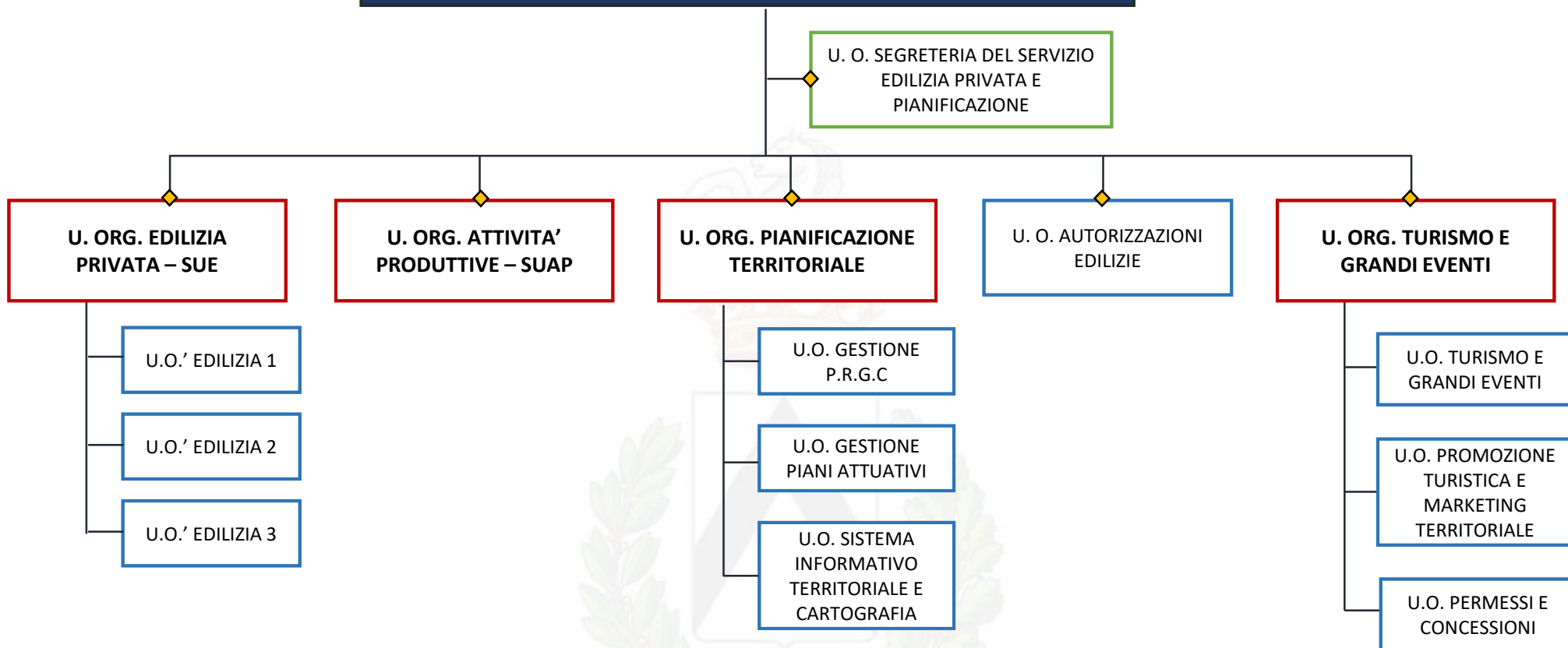
- UNITA' ORGANIZZATIVA
- UNITA' OPERATIVA
- UNITA' SEMPLICE
- UFFICI DI STAFF
- UNITA' CHE RISPONDONO DIRETTAMENTE AL DIRIGENTE

## SERVIZIO CULTURA E ISTRUZIONE (II)



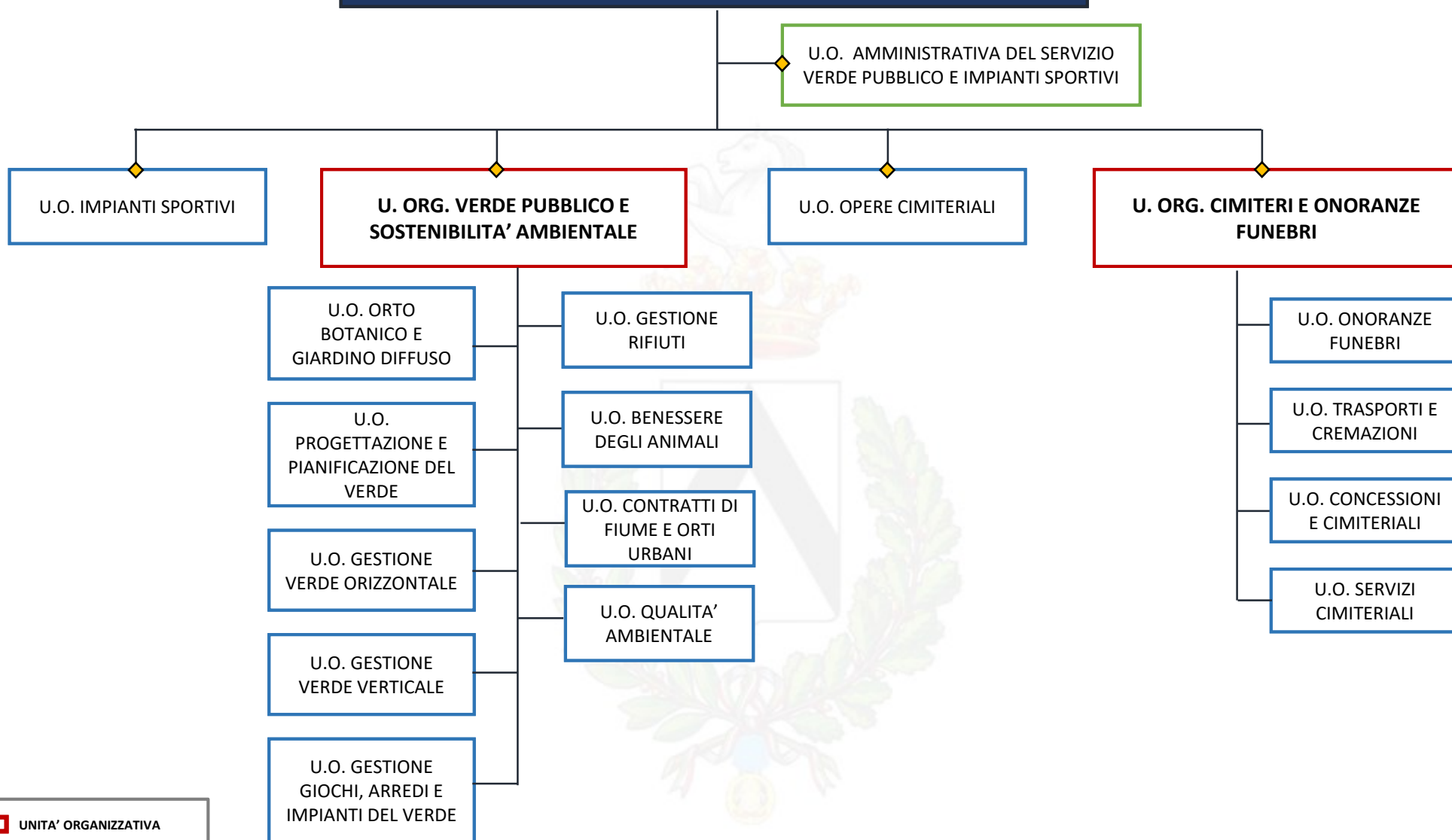
- UNITA' ORGANIZZATIVA
- UNITA' OPERATIVA
- UNITA' SEMPLICE
- UFFICI DI STAFF
- UNITA' CHE RISPONDONO DIRETTAMENTE AL DIRIGENTE

# SERVIZIO EDILIZIA PRIVATA E PIANIFICAZIONE TERRITORIALE

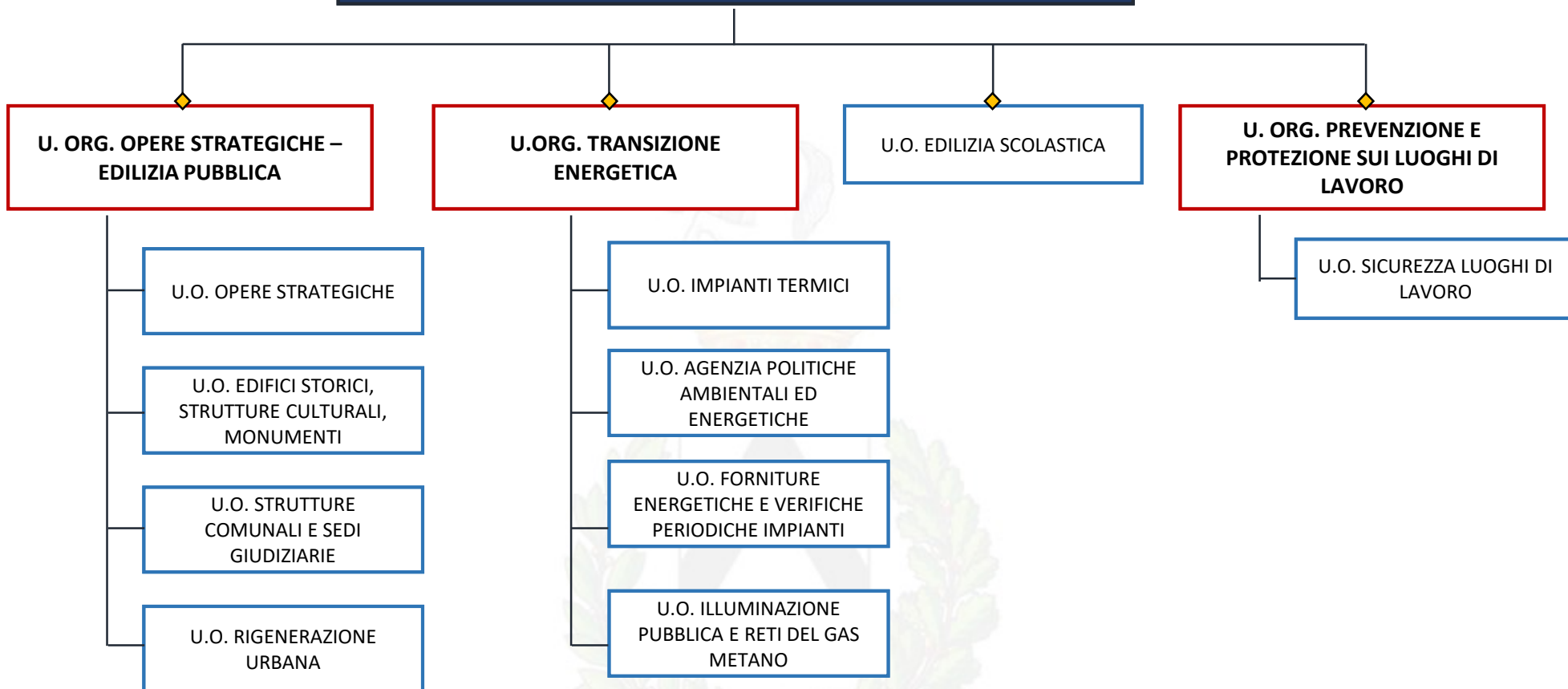


- UNITA' ORGANIZZATIVA
- UNITA' OPERATIVA
- UNITA' SEMPLICE
- UFFICI DI STAFF
- UNITA' CHE RISPONDONO DIRETTAMENTE AL DIRIGENTE

# SERVIZIO VERDE PUBBLICO E IMPIANTI SPORTIVI



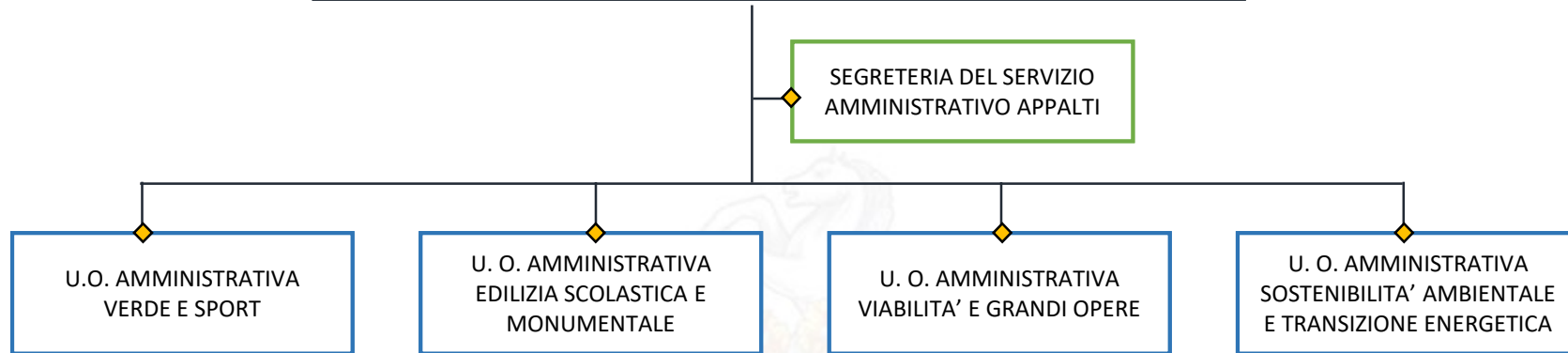
# SERVIZIO OPERE PUBBLICHE



- UNITA' ORGANIZZATIVA
- UNITA' OPERATIVA
- UNITA' SEMPLICE
- UFFICI DI STAFF
- UNITA' CHE RISPONDONO DIRETTAMENTE AL DIRIGENTE

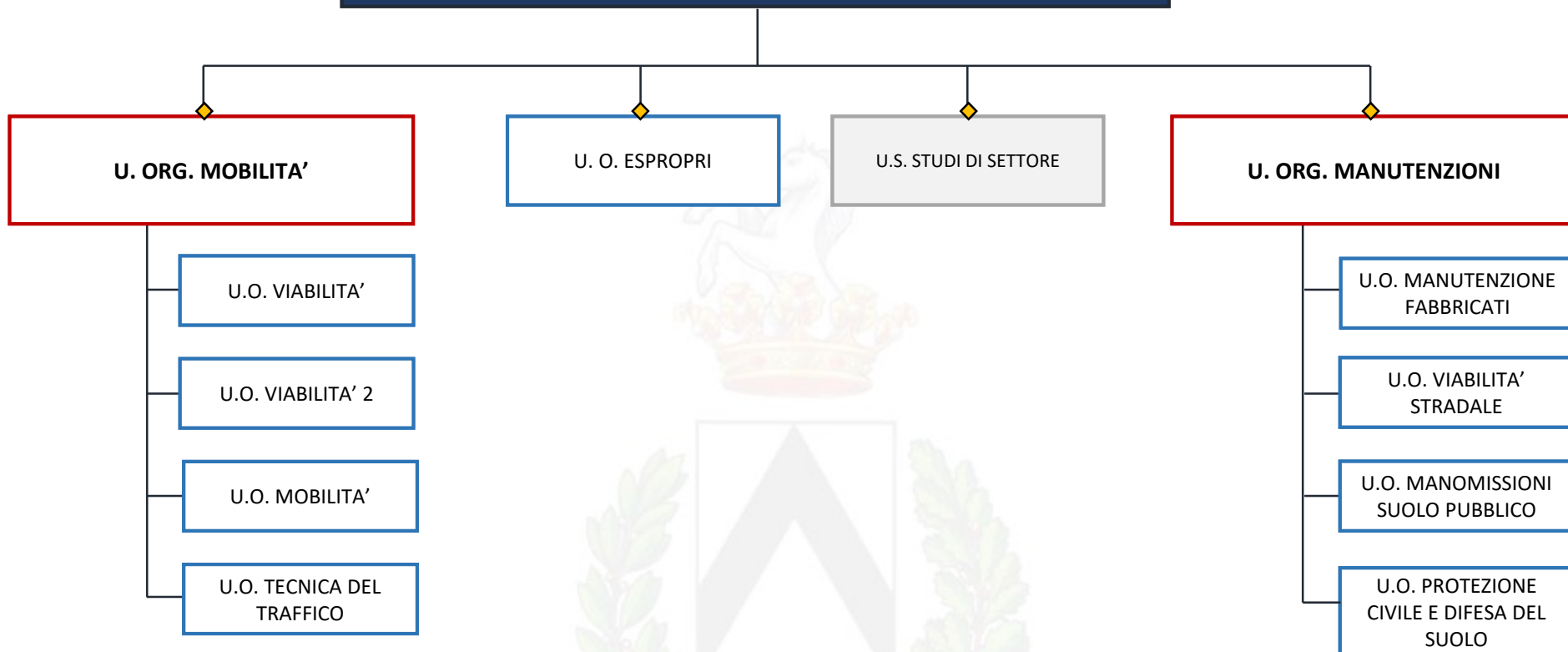


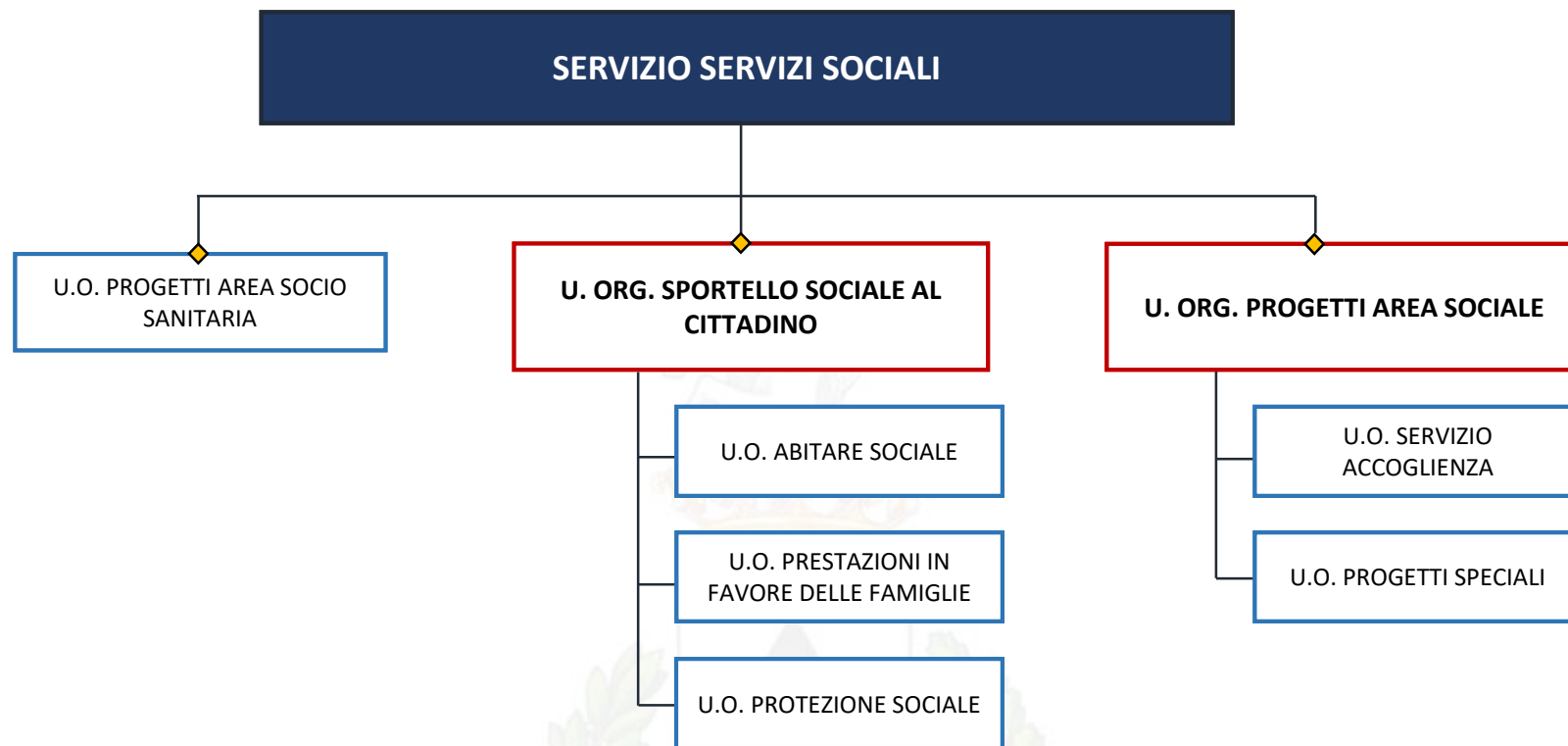
# SERVIZIO AMMINISTRATIVO APPALTI



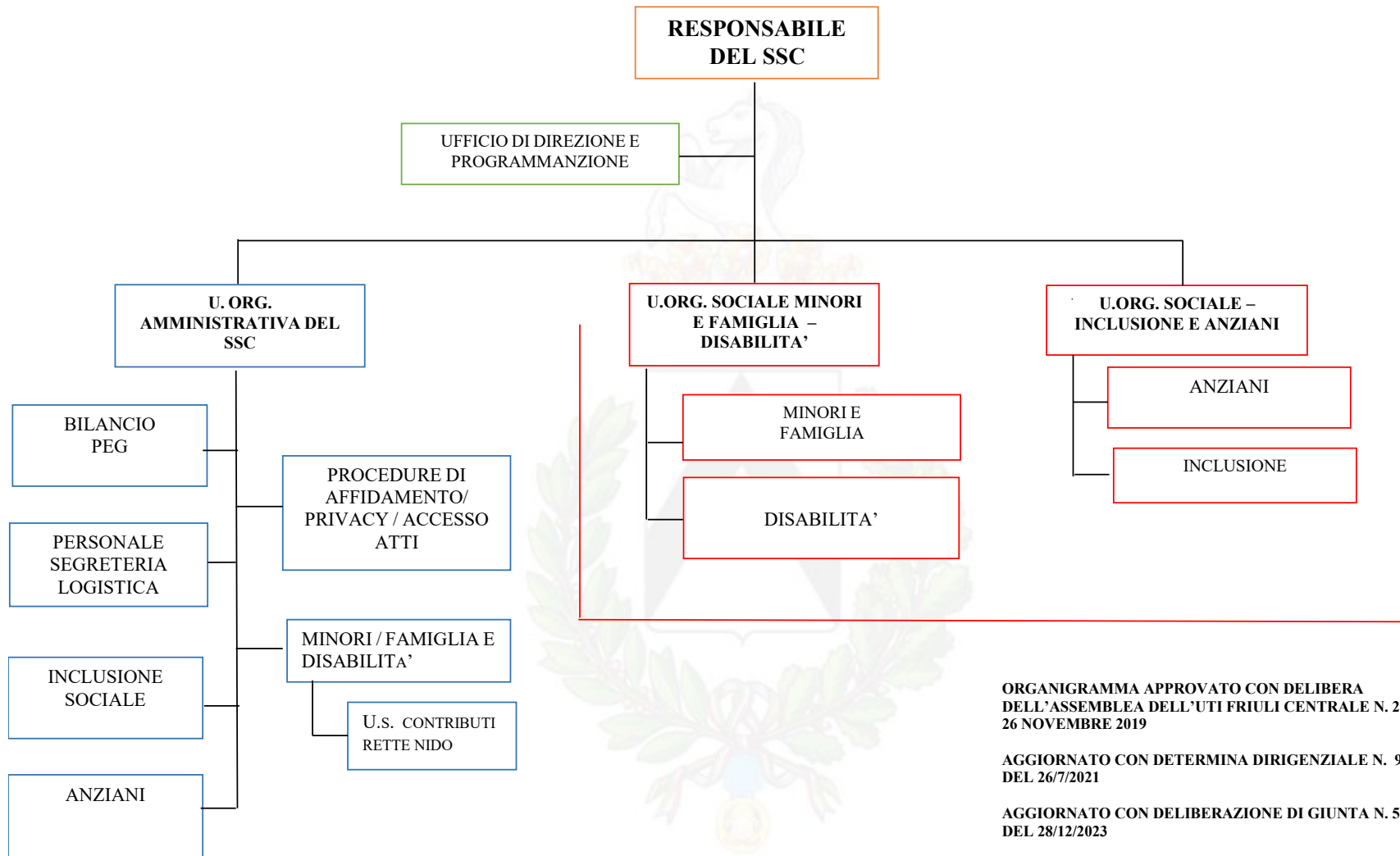
- UNITA' ORGANIZZATIVA
- UNITA' OPERATIVA
- UNITA' SEMPLICE
- UFFICI DI STAFF
- UNITA' CHE RISPONDONO DIRETTAMENTE AL DIRIGENTE

# SERVIZIO VIABILITA'





# SERVIZIO SOCIALE DEI COMUNI (SSC) DELL'AMBITO TERRITORIALE «FRIULI CENTRALE»



ORGANIGRAMMA APPROVATO CON DELIBERA  
DELL'ASSEMBLEA DELL'UTI FRIULI CENTRALE N. 25 DEL  
26 NOVEMBRE 2019

AGGIORNATO CON DETERMINA DIRIGENZIALE N. 929  
DEL 26/7/2021

AGGIORNATO CON DELIBERAZIONE DI GIUNTA N. 571  
DEL 28/12/2023