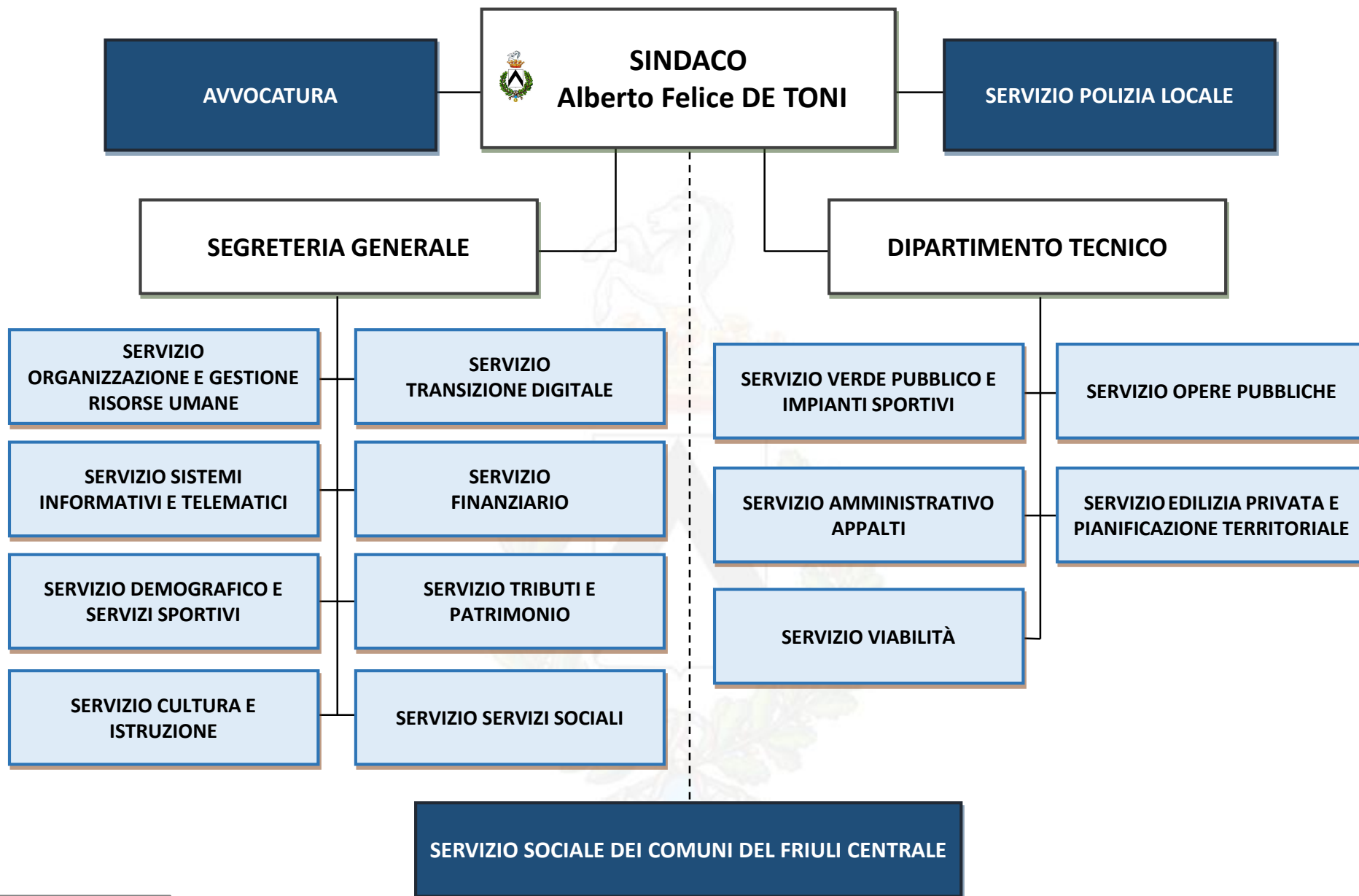
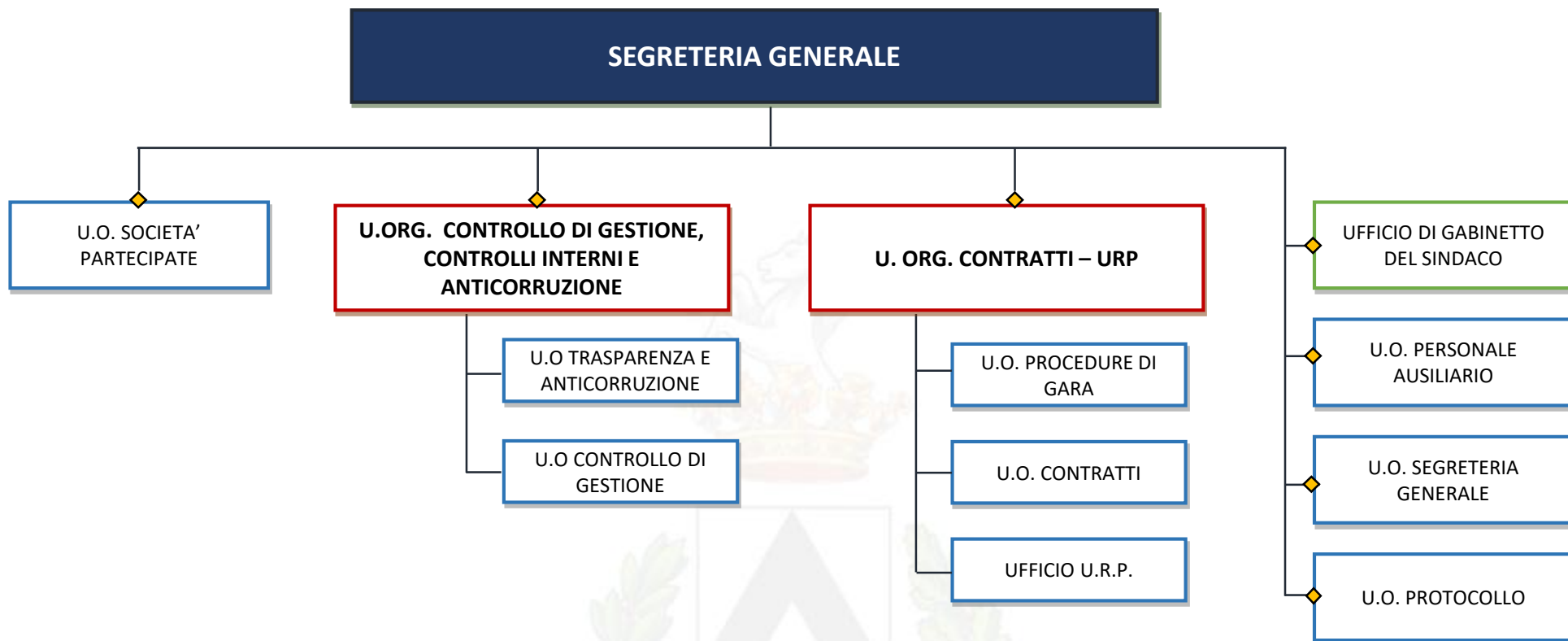




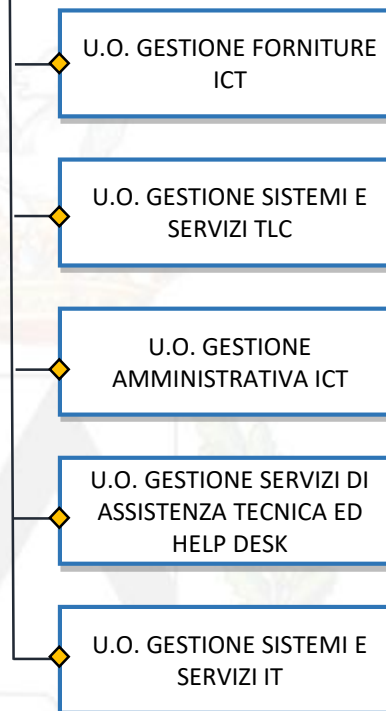
ORGANIGRAMMA
del
COMUNE DI UDINE



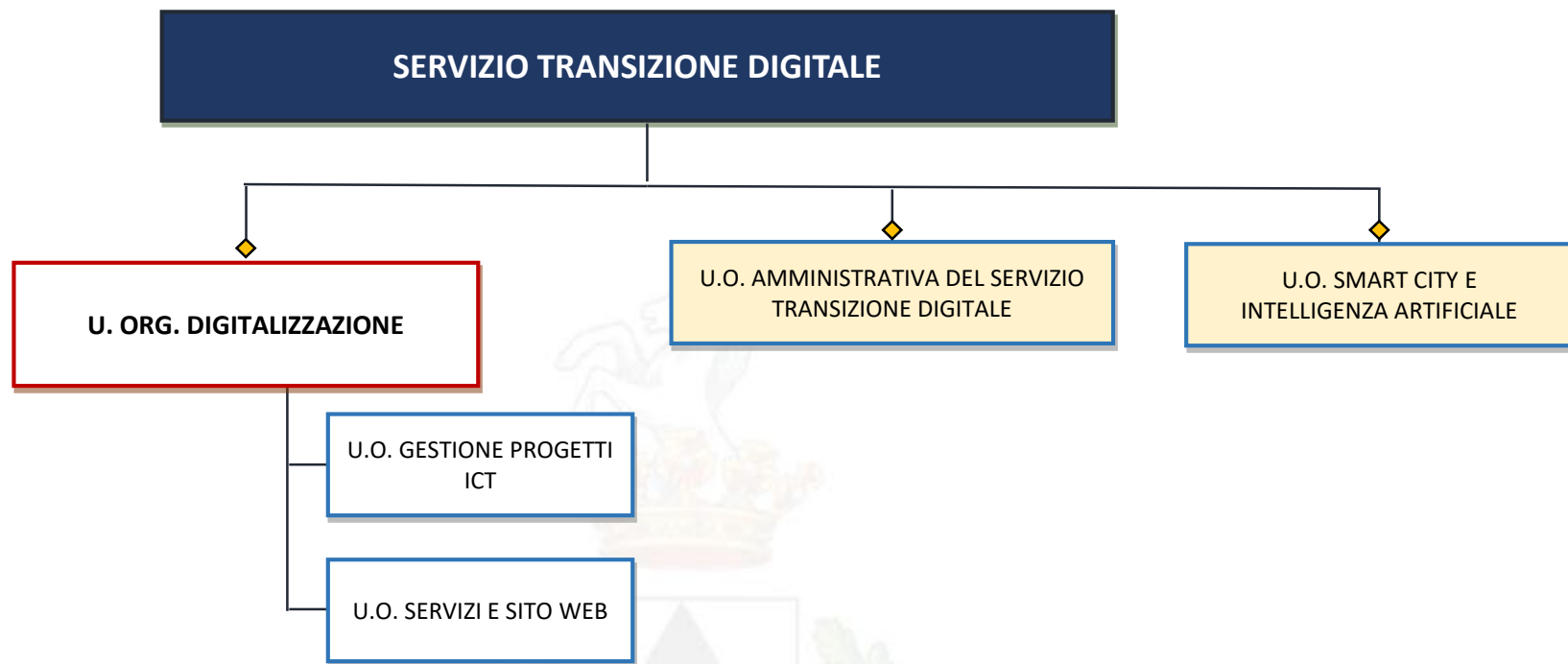


- UNITA' ORGANIZZATIVA
- UNITA' OPERATIVA
- UNITA' SEMPLICE
- UFFICI DI STAFF
- UNITA' CHE RISPONDONO DIRETTAMENTE AL DIRIGENTE

SERVIZIO SISTEMI INFORMATIVI E TELEMATICI



- UNITA' ORGANIZZATIVA
- UNITA' OPERATIVA
- UNITA' SEMPLICE
- UFFICI DI STAFF
- UNITA' CHE RISPONDONO DIRETTAMENTE AL DIRIGENTE

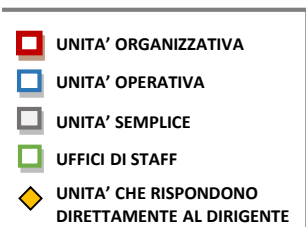


AVVOCATURA

U.O. LEGALE E CONCILIAZIONE



Organigramma Comune di UDINE 24.01.2025



SERVIZIO POLIZIA LOCALE

SEZIONE DISTACCATA PRESSO
PROCURA DELLA REPUBBLICA

U.O. PROCEDIMENTI
SANZIONATORI E
CONTENZIOSO

U.O. COMANDO E SERVIZI

U.O. STUDI E PROGETTI

U.O. FRONT-OFFICE E
TRASPARENZA

U.O. POLIZIA GIUDIZIARIA

U.O. POLIZIA
AMMINISTRATIVA E
COMMERCIALE

U.O. POLIZIA AMBIENTALE E
QUARTIERI

U.O. POLIZIA EDILIZIA E
VETERINARIA

U. ORG. ATTIVITA' ESTERNE

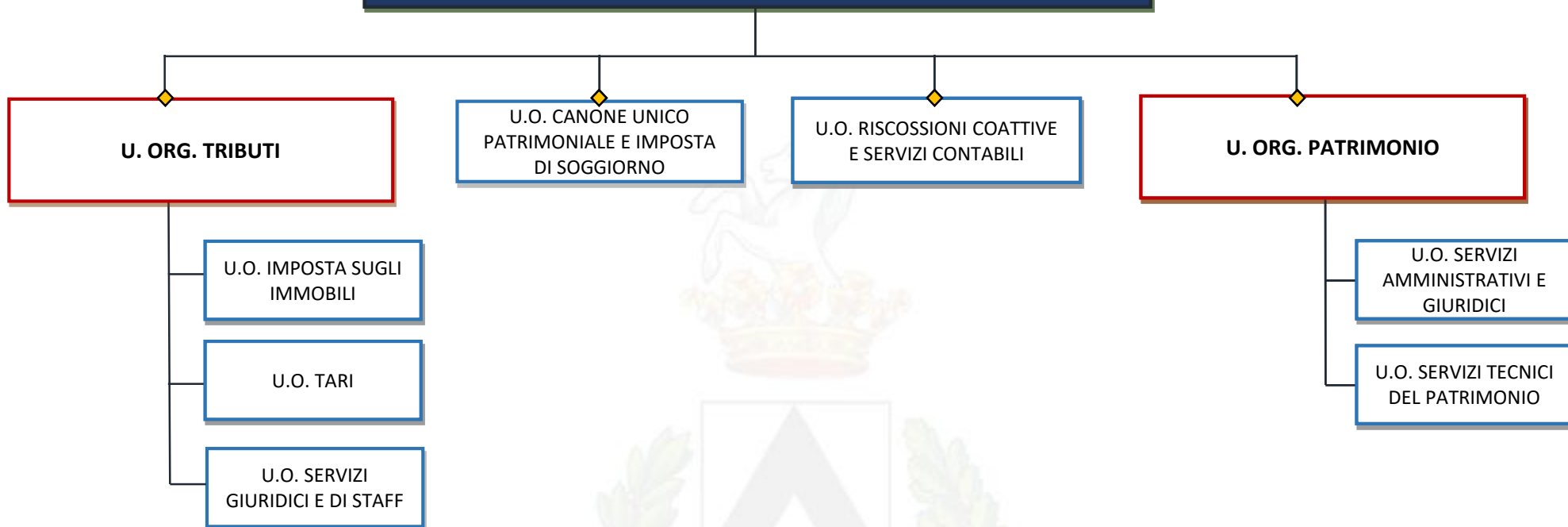
U.O. GRANDI EVENTI E
CANTIERI

U.O. PRONTO INTERVENTO E
VIABILITA'

U.O. INFORTUNISTICA

- UNITA' ORGANIZZATIVA
- UNITA' OPERATIVA
- UNITA' SEMPLICE
- UFFICI DI STAFF
- UNITA' CHE RISPONDONO DIRETTAMENTE AL DIRIGENTE

SERVIZIO TRIBUTI E PATRIMONIO



- UNITA' ORGANIZZATIVA
- UNITA' OPERATIVA
- UNITA' SEMPLICE
- UFFICI DI STAFF
- UNITA' CHE RISPONDONO DIRETTAMENTE AL DIRIGENTE

SERVIZIO ORGANIZZAZIONE E GESTIONE RISORSE UMANE

U. ORG. GESTIONE RISORSE UMANE

U.O. PROGRAMMAZIONE,
ORGANIZZAZIONE E
RELAZIONI SINDACALI

U.O. ACQUISIZIONE RISORSE
UMANE

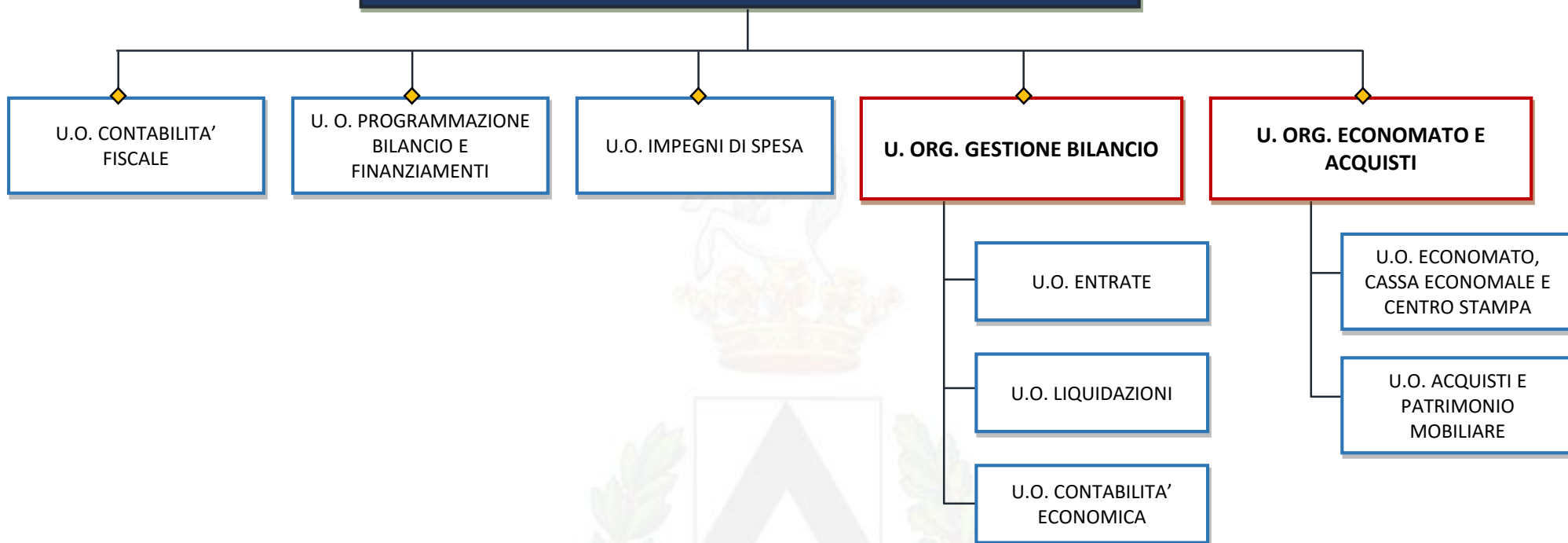
U.O. GESTIONE RAPPORTI DI
LAVORO






U.O. TRATTAMENTO
ECONOMICO E
PREVIDENZIALE

U.O. FORMAZIONE E
SVILUPPO

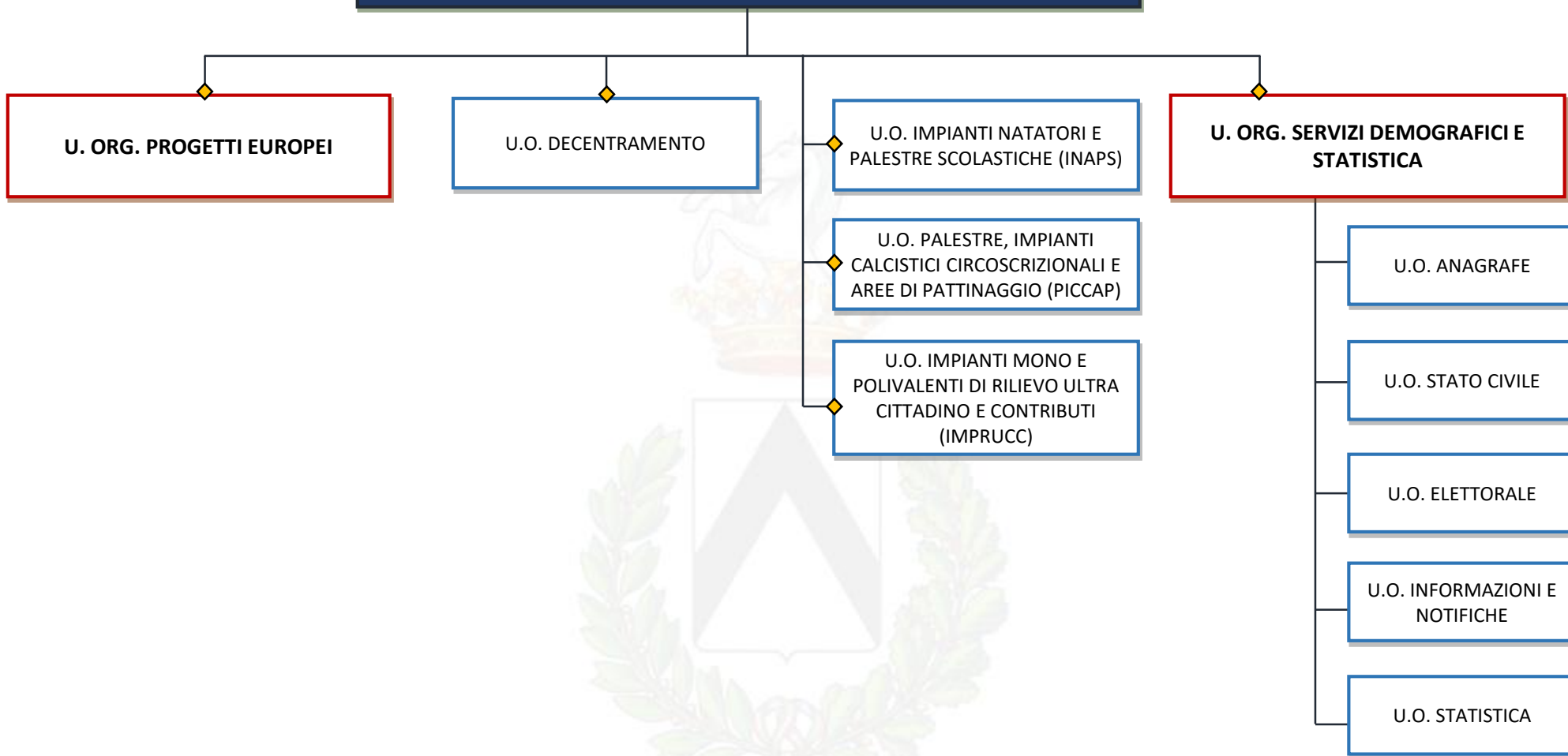
- UNITA' ORGANIZZATIVA
- UNITA' OPERATIVA
- UNITA' SEMPLICE
- UFFICI DI STAFF
- UNITA' CHE RISPONDONO DIRETTAMENTE AL DIRIGENTE

SERVIZIO FINANZIARIO



-  UNITA' ORGANIZZATIVA
-  UNITA' OPERATIVA
-  UNITA' SEMPLICE
-  UFFICI DI STAFF
-  UNITA' CHE RISPONDONO DIRETTAMENTE AL DIRIGENTE

SERVIZIO DEMOGRAFICO e SERVIZI SPORTIVI



- UNITA' ORGANIZZATIVA
- UNITA' OPERATIVA
- UNITA' SEMPLICE
- UFFICI DI STAFF
- UNITA' CHE RISPONDONO DIRETTAMENTE AL DIRIGENTE

SERVIZIO CULTURA E ISTRUZIONE (I)

U.O. SEGRETERIA DEL
SERVIZIO CULTURA

**U. ORG. MUSEO FRIULANO STORIA
NATURALE**

U.O. MUSEI E COLLEZIONI
– MFSN

U.O. SERVIZI
AMMINISTRATIVI E
CONTABILI – MFSN

U. ORG. CIVICI MUSEI

U.O. MUSEI COLLEZIONI E
SPAZI ESPOSITIVI – MUSEI

U.O. PRESTITI
MOVIMENTAZIONI
RESTAURI

U.O. SERVIZI
AMMINISTRATIVI E
CONTABILI – MUSEI

U. ORG. BIBLIOTECHE

U.O. BIBLIOTECA JOPPI

U.O. SBHU E POLO SBN

U.O. ATTIVITA' LUDICHE

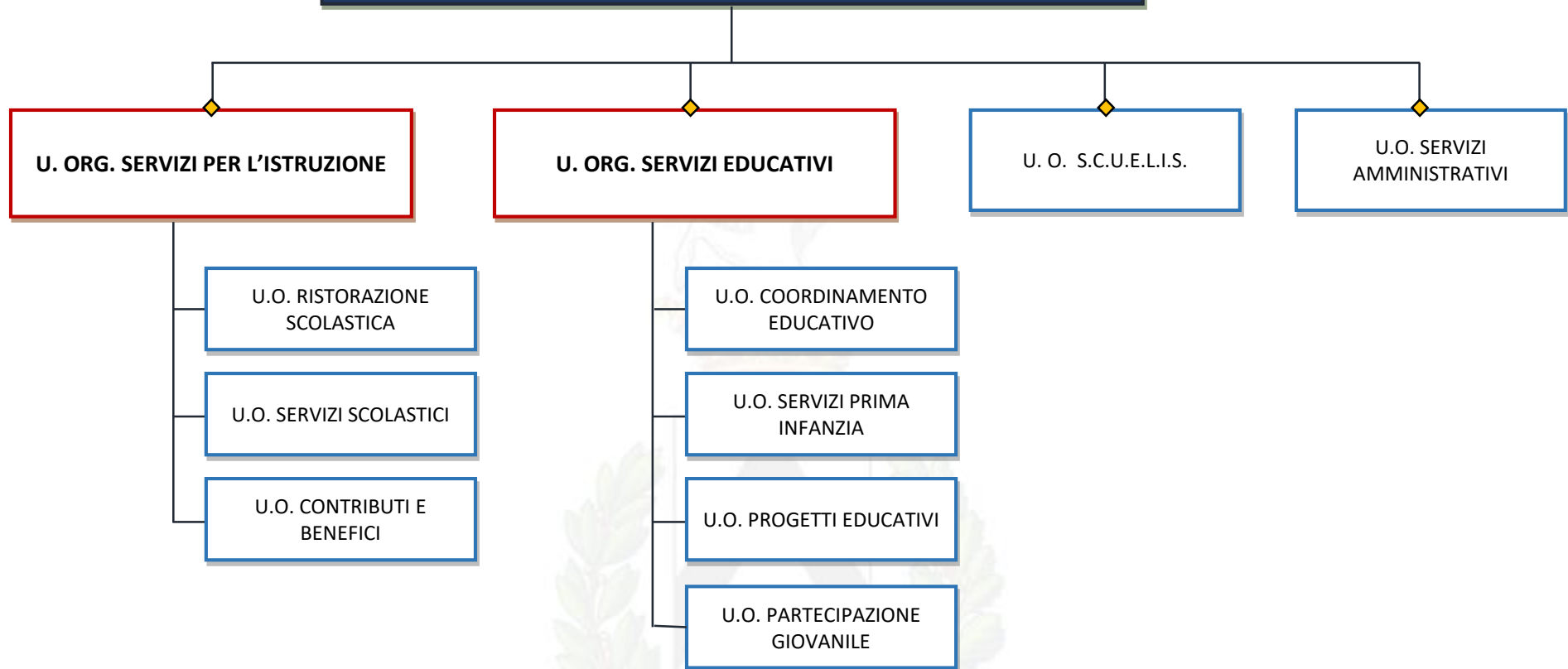
U.O. SERVIZI
AMMINISTRATIVI E
CONTABILI – BIBLIOTECHE

U.O. ATTIVITA'
CULTURALI

U. O. LINGUA
FRIULANA

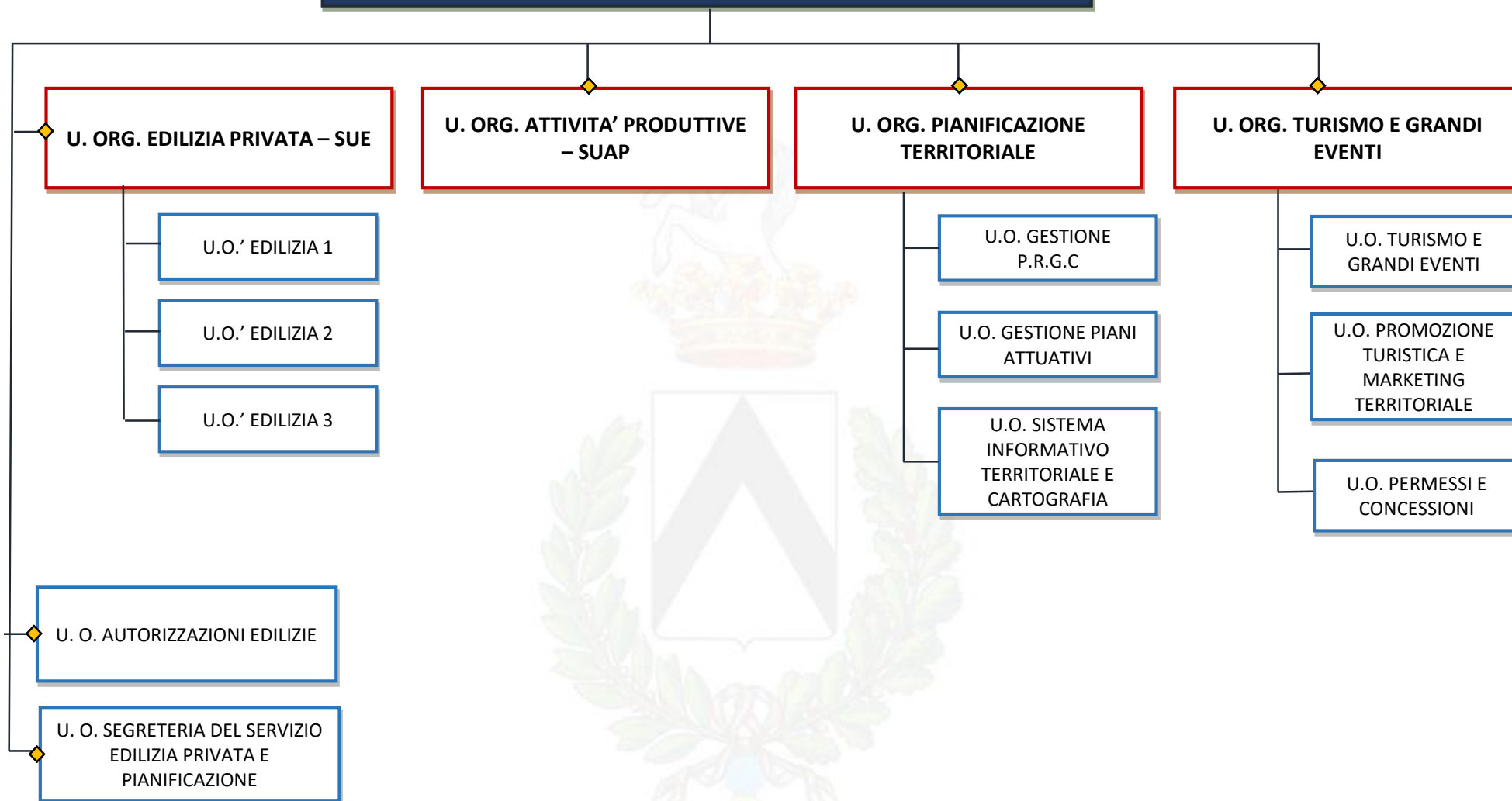
- UNITA' ORGANIZZATIVA
- UNITA' OPERATIVA
- UNITA' SEMPLICE
- UFFICI DI STAFF
- UNITA' CHE RISPONDONO
DIRETTAMENTE AL DIRIGENTE

SERVIZIO CULTURA E ISTRUZIONE (II)



- UNITA' ORGANIZZATIVA
- UNITA' OPERATIVA
- UNITA' SEMPLICE
- UFFICI DI STAFF
- UNITA' CHE RISPONDONO DIRETTAMENTE AL DIRIGENTE

SERVIZIO EDILIZIA PRIVATA E PIANIFICAZIONE TERRITORIALE



- UNITA' ORGANIZZATIVA
- UNITA' OPERATIVA
- UNITA' SEMPLICE
- UFFICI DI STAFF
- UNITA' CHE RISPONDONO DIRETTAMENTE AL DIRIGENTE

SERVIZIO VERDE PUBBLICO E IMPIANTI SPORTIVI

U.O. IMPIANTI SPORTIVI

U.O. AMMINISTRATIVA DEL SERVIZIO
VERDE PUBBLICO E IMPIANTI SPORTIVI

U.O. OPERE CIMITERIALI

**U. ORG. VERDE PUBBLICO E
SOSTENIBILITA' AMBIENTALE**

U.O. GESTIONE VERDE
ORIZZONTALE

U.O. ORTO BOTANICO E
GIARDINO DIFFUSO

U.O. GESTIONE VERDE
VERTICALE

U.O. PROGETTAZIONE
E PIANIFICAZIONE DEL
VERDE

U.O. GESTIONE GIOCHI,
ARREDI E IMPIANTI DEL
VERDE

U.O. GESTIONE RIFIUTI

U.O. BENESSERE DEGLI
ANIMALI

U.O. CONTRATTI DI
FIUME E ORTI URBANI

U.O. QUALITA'
AMBIENTALE

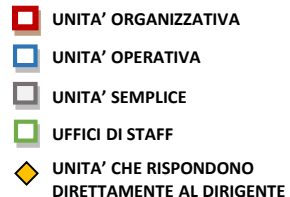
**U. ORG. CIMITERI E ONORANZE
FUNEBRI**

U.O. ONORANZE
FUNEBRI

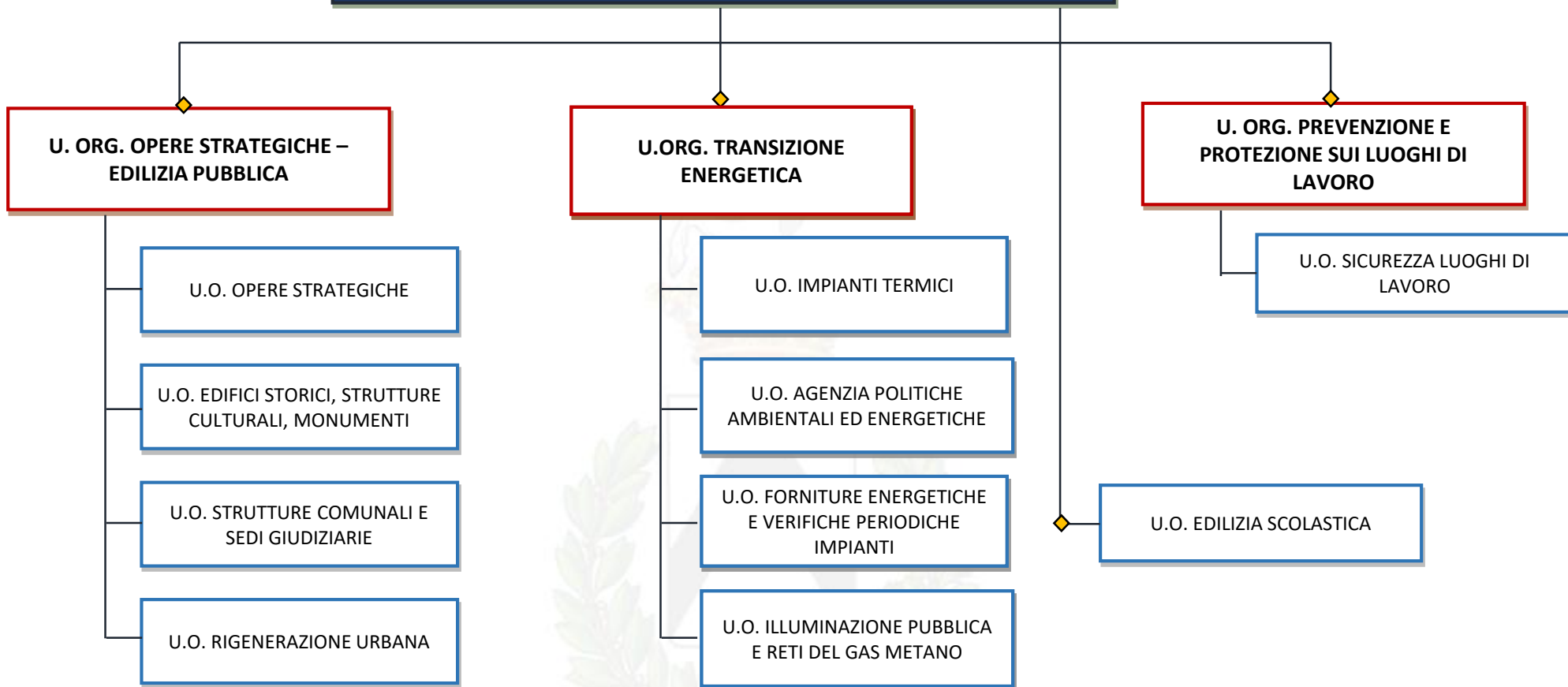
U.O. TRASPORTI E
CREMAZIONI






U.O. CONCESSIONI E
CIMITERIALI

U.O. SERVIZI
CIMITERIALI



SERVIZIO OPERE PUBBLICHE



-  UNITA' ORGANIZZATIVA
-  UNITA' OPERATIVA
-  UNITA' SEMPLICE
-  UFFICI DI STAFF
-  UNITA' CHE RISPONDONO DIRETTAMENTE AL DIRIGENTE

SERVIZIO AMMINISTRATIVO APPALTI






SEGRETERIA DEL SERVIZIO
AMMINISTRATIVO APPALTI

U.O. AMMINISTRATIVA
VERDE E SPORT

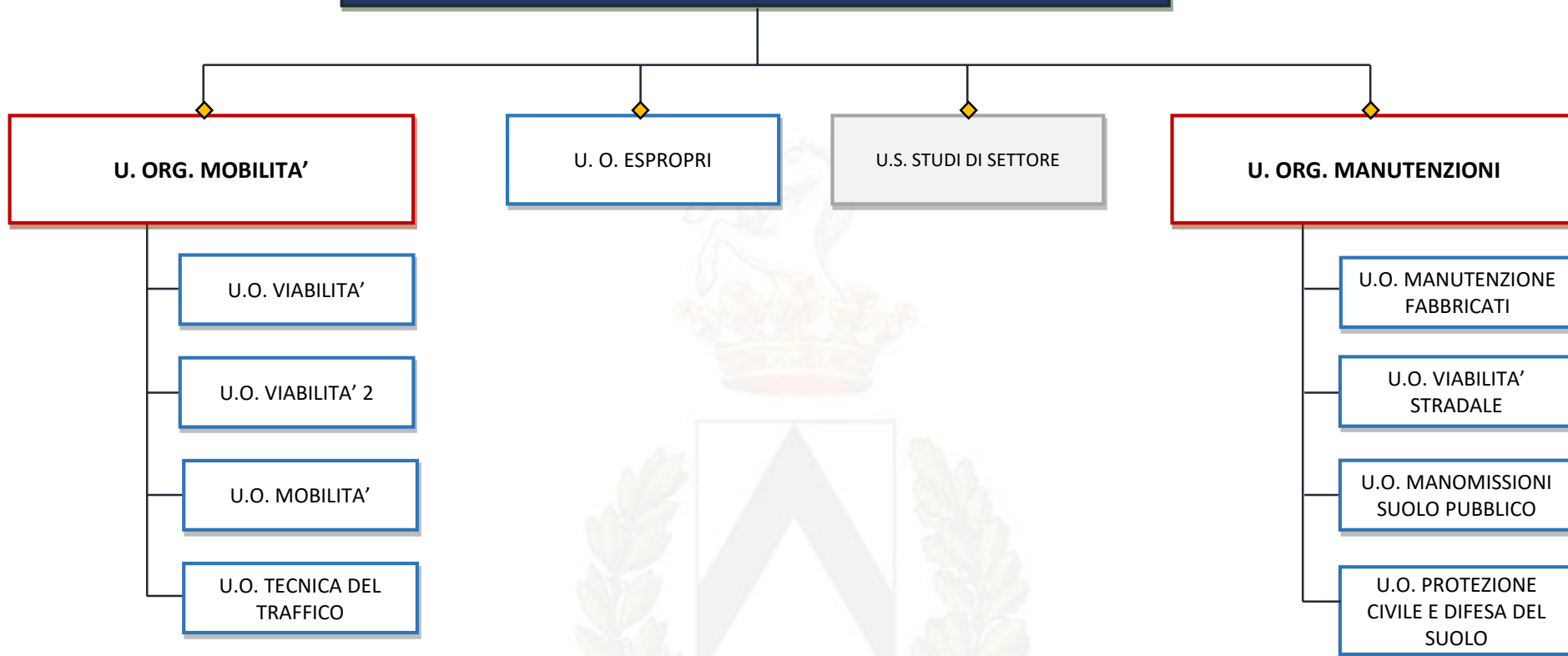
U. O. AMMINISTRATIVA
EDILIZIA SCOLASTICA E
MONUMENTALE






U. O. AMMINISTRATIVA
VIABILITA' E GRANDI OPERE

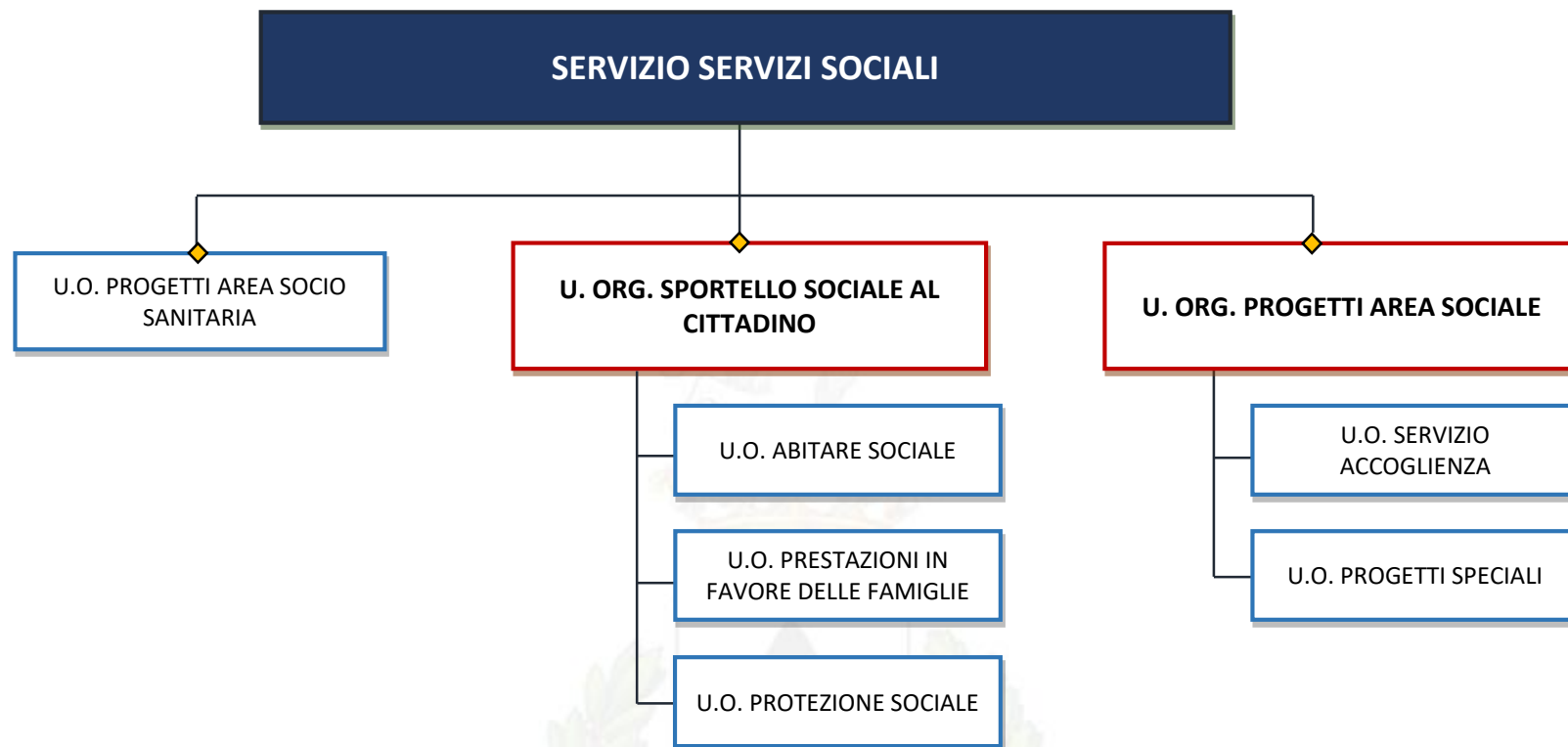
U. O. AMMINISTRATIVA
SOSTENIBILITA' AMBIENTALE
E TRANSIZIONE ENERGETICA

-  UNITA' ORGANIZZATIVA
-  UNITA' OPERATIVA
-  UNITA' SEMPLICE
-  UFFICI DI STAFF
-  UNITA' CHE RISPONDONO
DIRETTAMENTE AL DIRIGENTE

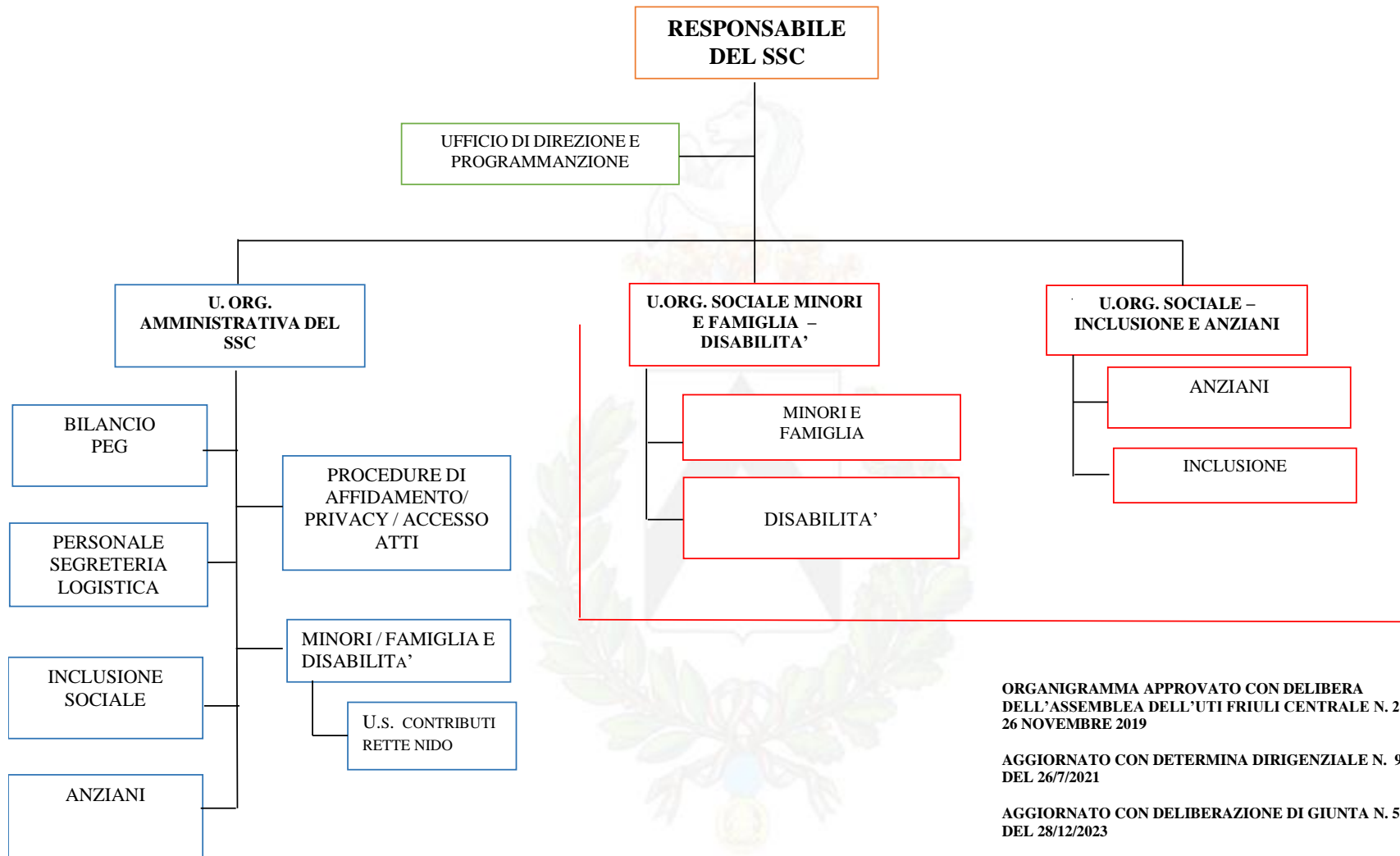
SERVIZIO VIABILITA'



-  UNITA' ORGANIZZATIVA
-  UNITA' OPERATIVA
-  UNITA' SEMPLICE
-  UFFICI DI STAFF
-  UNITA' CHE RISPONDONO DIRETTAMENTE AL DIRIGENTE



SERVIZIO SOCIALE DEI COMUNI (SSC) DELL'AMBITO TERRITORIALE «FRIULI CENTRALE»



ORGANIGRAMMA APPROVATO CON DELIBERA
DELL'ASSEMBLEA DELL'UTI FRIULI CENTRALE N. 25 DEL
26 NOVEMBRE 2019

AGGIORNATO CON DETERMINA DIRIGENZIALE N. 929
DEL 26/7/2021

AGGIORNATO CON DELIBERAZIONE DI GIUNTA N. 571
DEL 28/12/2023