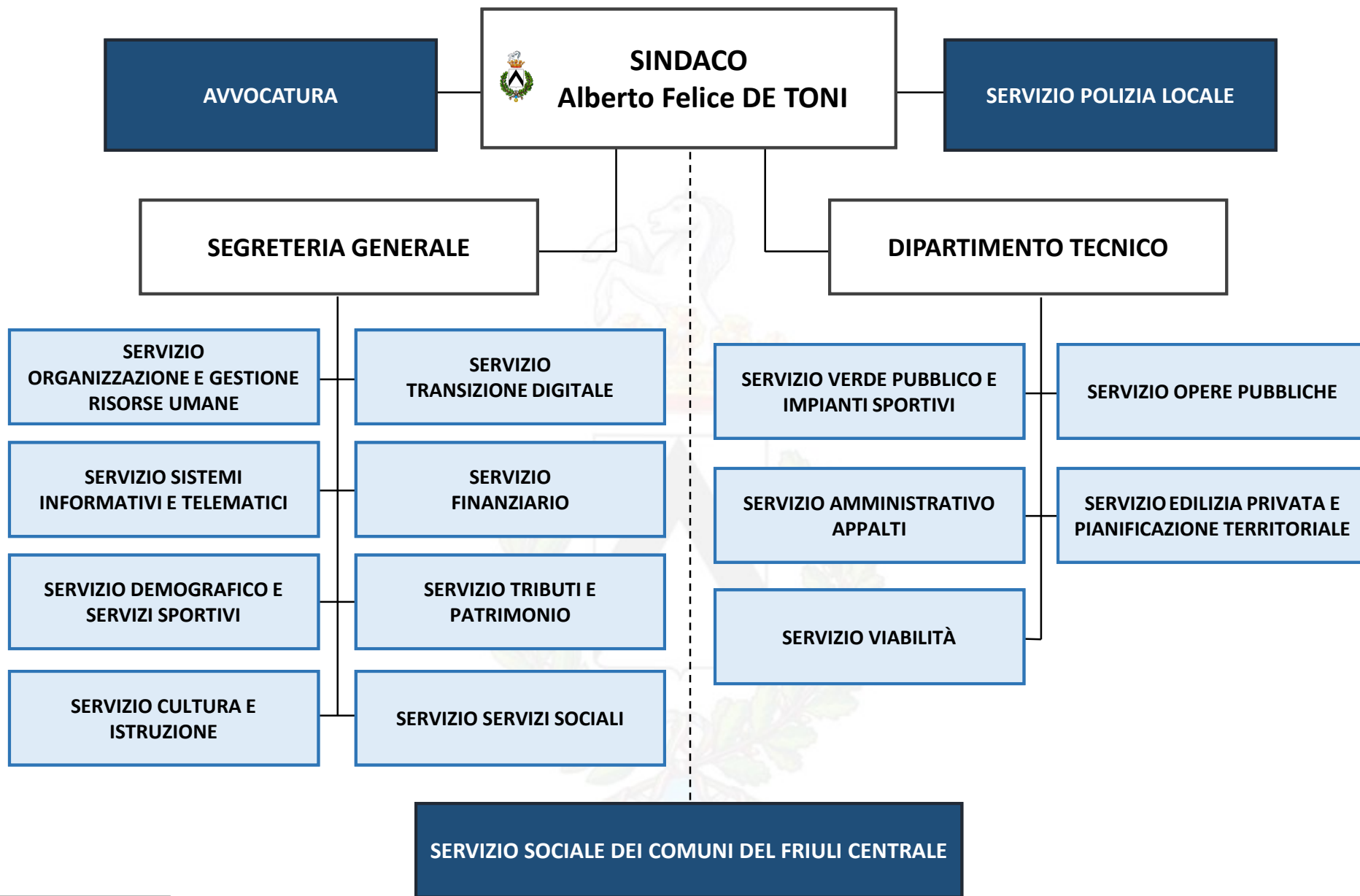
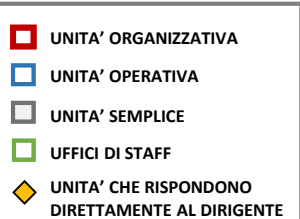
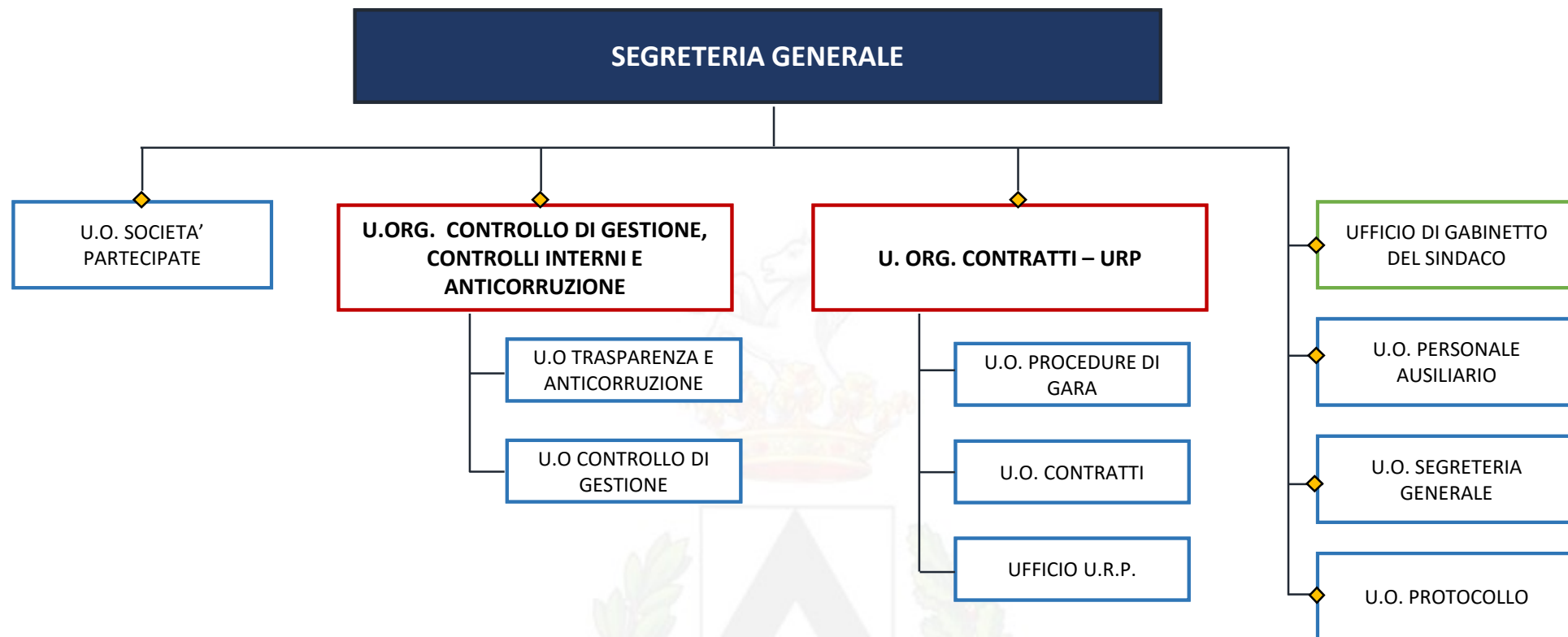


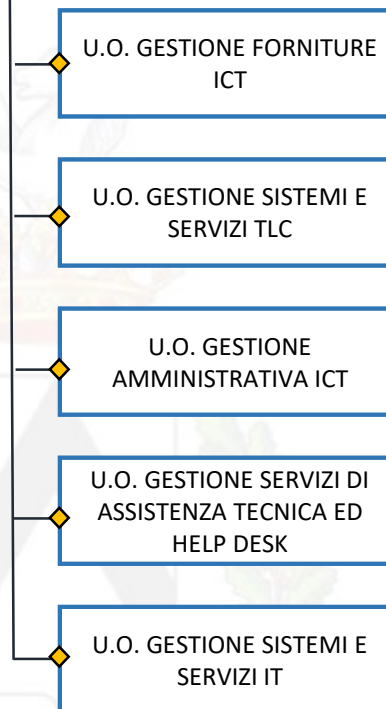


**ORGANIGRAMMA**  
del  
**COMUNE DI UDINE**



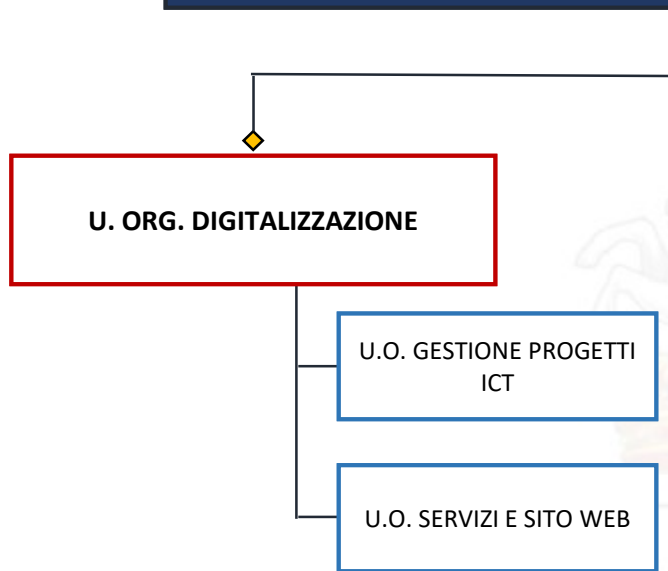


## SERVIZIO SISTEMI INFORMATIVI E TELEMATICI



- UNITA' ORGANIZZATIVA
- UNITA' OPERATIVA
- UNITA' SEMPLICE
- UFFICI DI STAFF
- UNITA' CHE RISPONDONO DIRETTAMENTE AL DIRIGENTE

# SERVIZIO TRANSIZIONE DIGITALE



- UNITA' ORGANIZZATIVA
- UNITA' OPERATIVA
- UNITA' SEMPLICE
- UFFICI DI STAFF
- UNITA' CHE RISPONDONO DIRETTAMENTE AL DIRIGENTE

# AVVOCATURA

U.O. LEGALE E CONCILIAZIONE



- UNITA' ORGANIZZATIVA
- UNITA' OPERATIVA
- UNITA' SEMPLICE
- UFFICI DI STAFF
- UNITA' CHE RISPONDONO DIRETTAMENTE AL DIRIGENTE

# SERVIZIO POLIZIA LOCALE

SEZIONE DISTACCATA PRESSO  
PROCURA DELLA REPUBBLICA

U.O. PROCEDIMENTI  
SANZIONATORI E  
CONTENZIOSO

U.O. COMANDO E SERVIZI

U.O. STUDI E PROGETTI

U.O. FRONT-OFFICE E  
TRASPARENZA

U.O. POLIZIA GIUDIZIARIA

U.O. POLIZIA  
AMMINISTRATIVA E  
COMMERCIALE

U.O. POLIZIA AMBIENTALE E  
QUARTIERI

U.O. POLIZIA EDILIZIA E  
VETERINARIA

U. ORG. ATTIVITA' ESTERNE

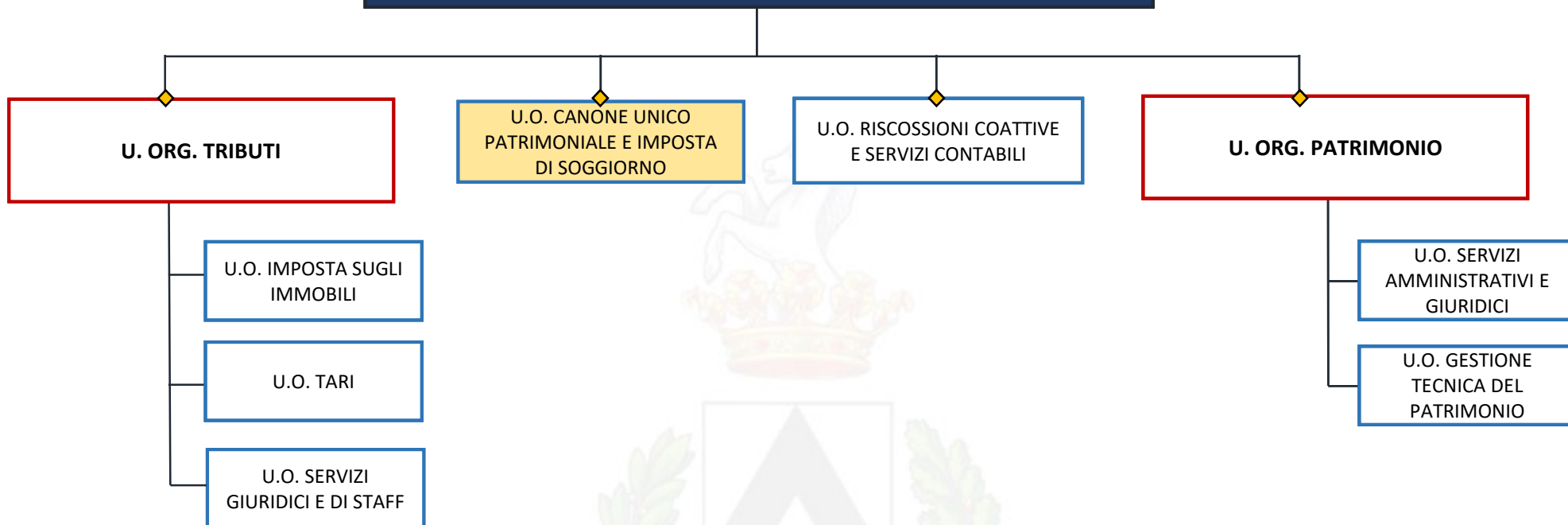
U.O. GRANDI EVENTI E  
CANTIERI






U.O. PRONTO INTERVENTO E  
VIABILITA'

U.O. INFORTUNISTICA

- UNITA' ORGANIZZATIVA
- UNITA' OPERATIVA
- UNITA' SEMPLICE
- UFFICI DI STAFF
- UNITA' CHE RISPONDONO DIRETTAMENTE AL DIRIGENTE

# SERVIZIO TRIBUTI E PATRIMONIO



-  UNITA' ORGANIZZATIVA
-  UNITA' OPERATIVA
-  UNITA' SEMPLICE
-  UFFICI DI STAFF
-  UNITA' CHE RISPONDONO DIRETTAMENTE AL DIRIGENTE



# SERVIZIO ORGANIZZAZIONE E GESTIONE RISORSE UMANE

## U. ORG. GESTIONE RISORSE UMANE

U.O. PROGRAMMAZIONE,  
ORGANIZZAZIONE E  
RELAZIONI SINDACALI

U.O. ACQUISIZIONE RISORSE  
UMANE

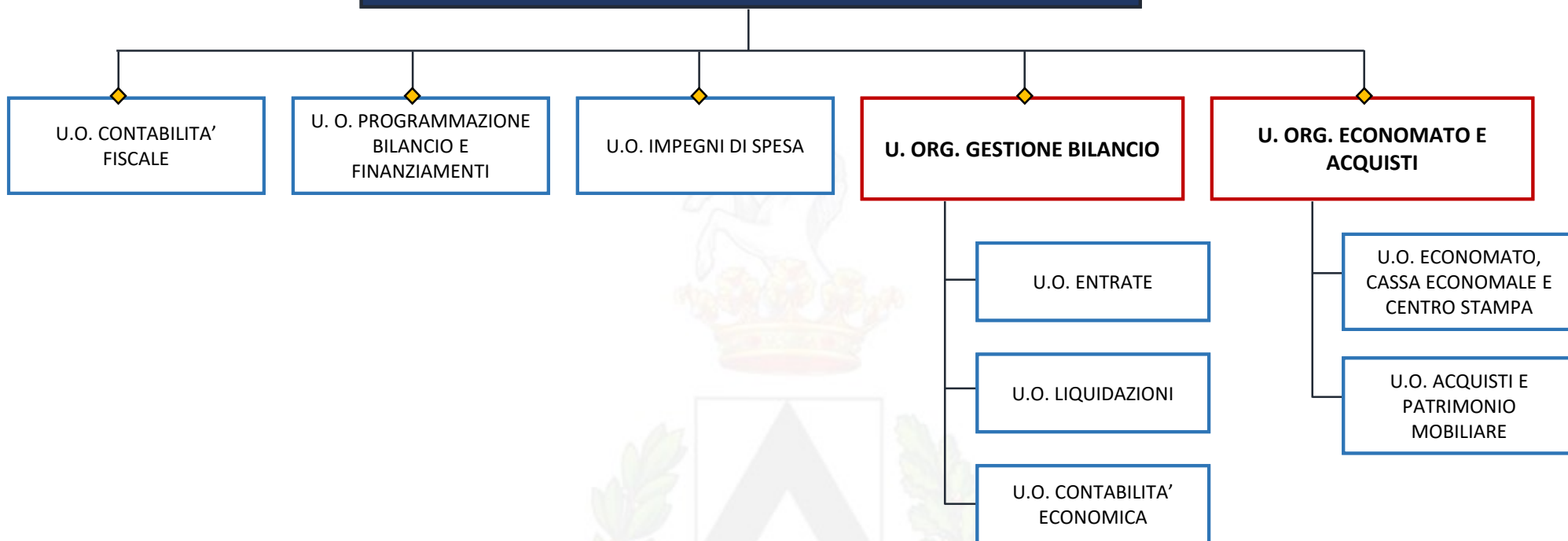
U.O. GESTIONE RAPPORTI DI  
LAVORO

U.O. TRATTAMENTO  
ECONOMICO E  
PREVIDENZIALE

U.O. FORMAZIONE E  
SVILUPPO

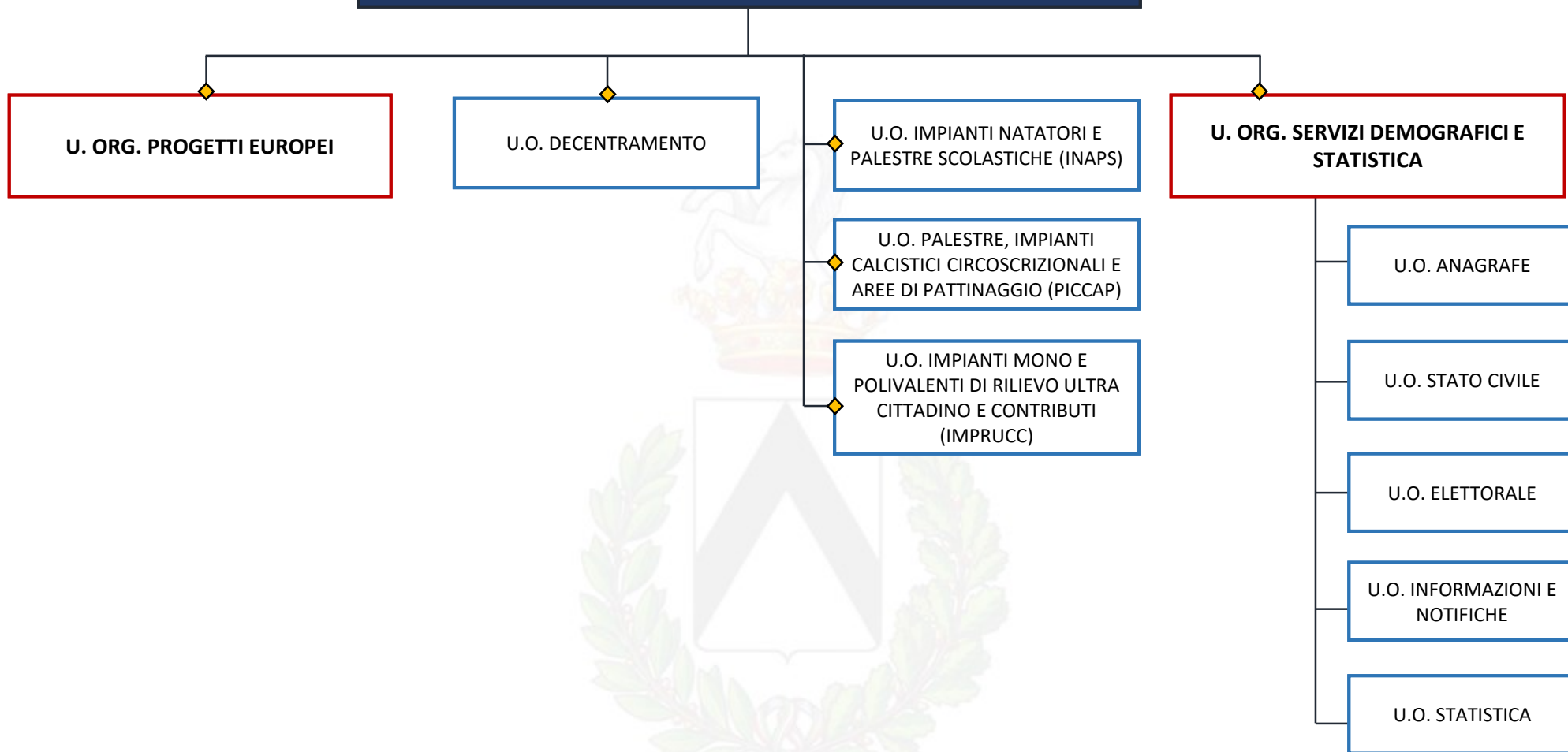
- UNITA' ORGANIZZATIVA
- UNITA' OPERATIVA
- UNITA' SEMPLICE
- UFFICI DI STAFF
- UNITA' CHE RISPONDONO DIRETTAMENTE AL DIRIGENTE

# SERVIZIO FINANZIARIO



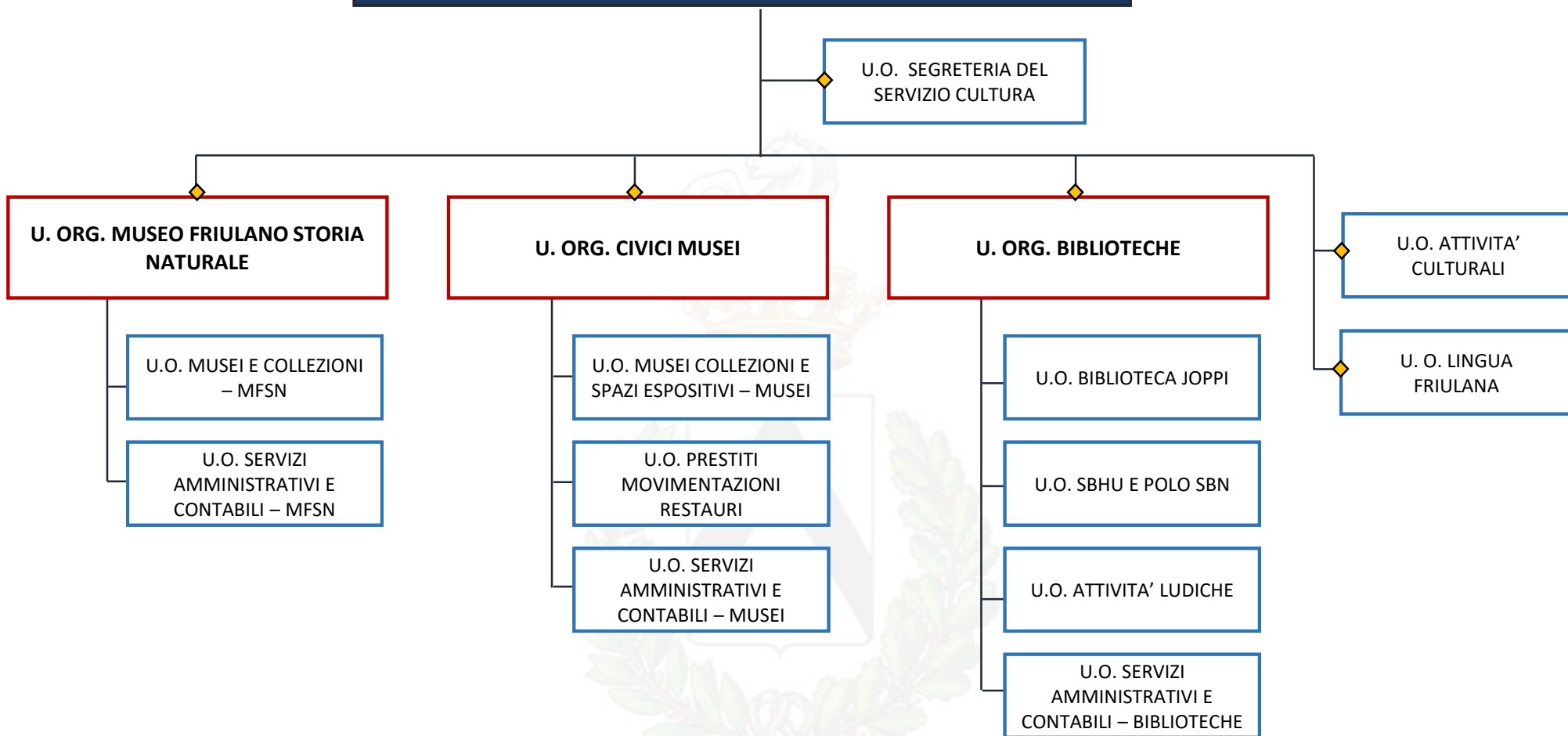
- UNITA' ORGANIZZATIVA
- UNITA' OPERATIVA
- UNITA' SEMPLICE
- UFFICI DI STAFF
- UNITA' CHE RISPONDONO DIRETTAMENTE AL DIRIGENTE

# SERVIZIO DEMOGRAFICO e SERVIZI SPORTIVI



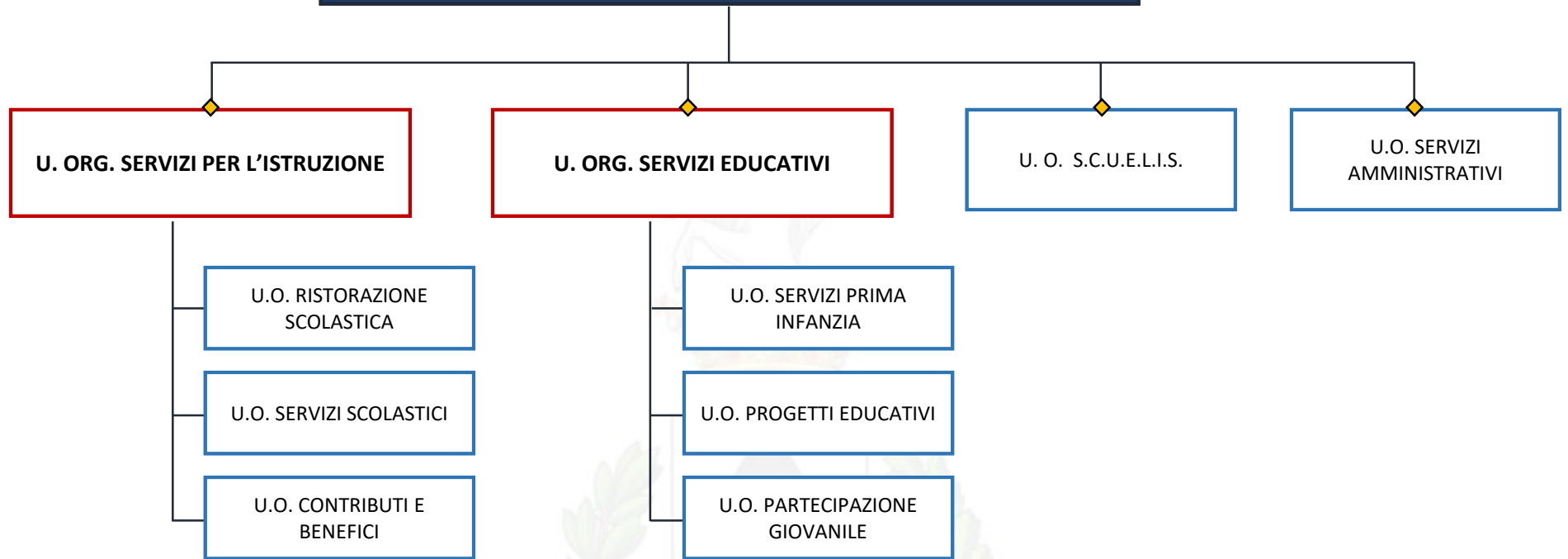
- UNITA' ORGANIZZATIVA
- UNITA' OPERATIVA
- UNITA' SEMPLICE
- UFFICI DI STAFF
- UNITA' CHE RISPONDONO DIRETTAMENTE AL DIRIGENTE

# SERVIZIO CULTURA E ISTRUZIONE (I)



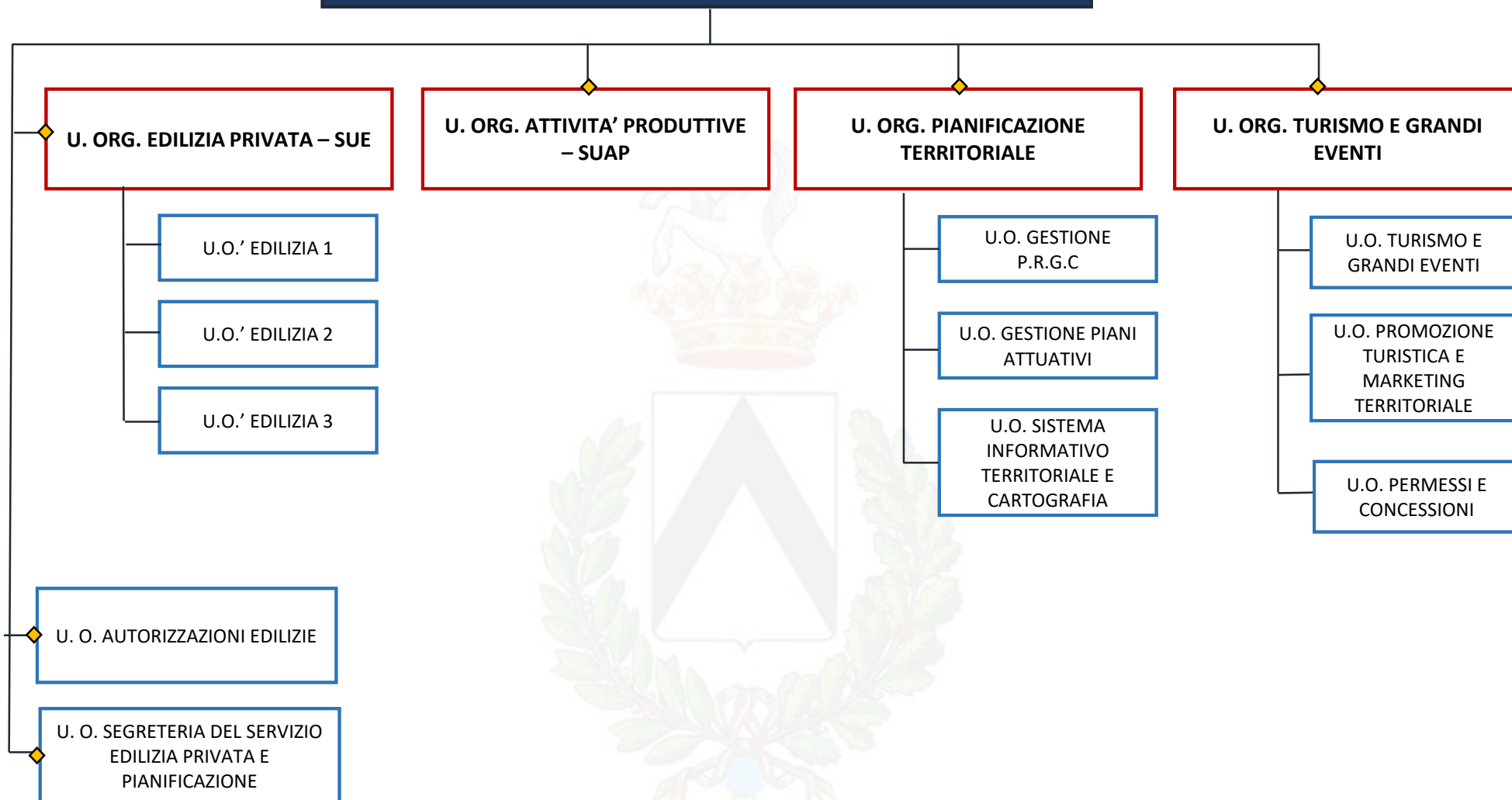
- UNITA' ORGANIZZATIVA
- UNITA' OPERATIVA
- UNITA' SEMPLICE
- UFFICI DI STAFF
- UNITA' CHE RISPONDONO DIRETTAMENTE AL DIRIGENTE

## SERVIZIO CULTURA E ISTRUZIONE (II)



- UNITA' ORGANIZZATIVA
- UNITA' OPERATIVA
- UNITA' SEMPLICE
- UFFICI DI STAFF
- UNITA' CHE RISPONDONO DIRETTAMENTE AL DIRIGENTE

# SERVIZIO EDILIZIA PRIVATA E PIANIFICAZIONE TERRITORIALE



- UNITA' ORGANIZZATIVA
- UNITA' OPERATIVA
- UNITA' SEMPLICE
- UFFICI DI STAFF
- ◆ UNITA' CHE RISPONDONO DIRETTAMENTE AL DIRIGENTE

# SERVIZIO VERDE PUBBLICO E IMPIANTI SPORTIVI

U.O. IMPIANTI SPORTIVI

U.O. AMMINISTRATIVA DEL SERVIZIO  
VERDE PUBBLICO E IMPIANTI SPORTIVI

U.O. OPERE CIMITERIALI

**U. ORG. VERDE PUBBLICO E  
SOSTENIBILITA' AMBIENTALE**

U.O. GESTIONE VERDE  
ORIZZONTALE

U.O. ORTO BOTANICO E  
GIARDINO DIFFUSO

U.O. GESTIONE VERDE  
VERTICALE

U.O. PROGETTAZIONE  
E PIANIFICAZIONE DEL  
VERDE

U.O. GESTIONE GIOCHI,  
ARREDI E IMPIANTI DEL  
VERDE

U.O. GESTIONE RIFIUTI

U.O. BENESSERE DEGLI  
ANIMALI

U.O. CONTRATTI DI  
FIUME E ORTI URBANI

U.O. QUALITA'  
AMBIENTALE

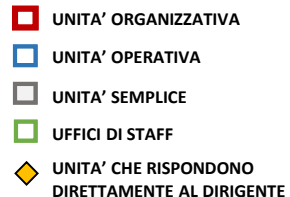
**U. ORG. CIMITERI E ONORANZE  
FUNEBRI**

U.O. ONORANZE  
FUNEBRI

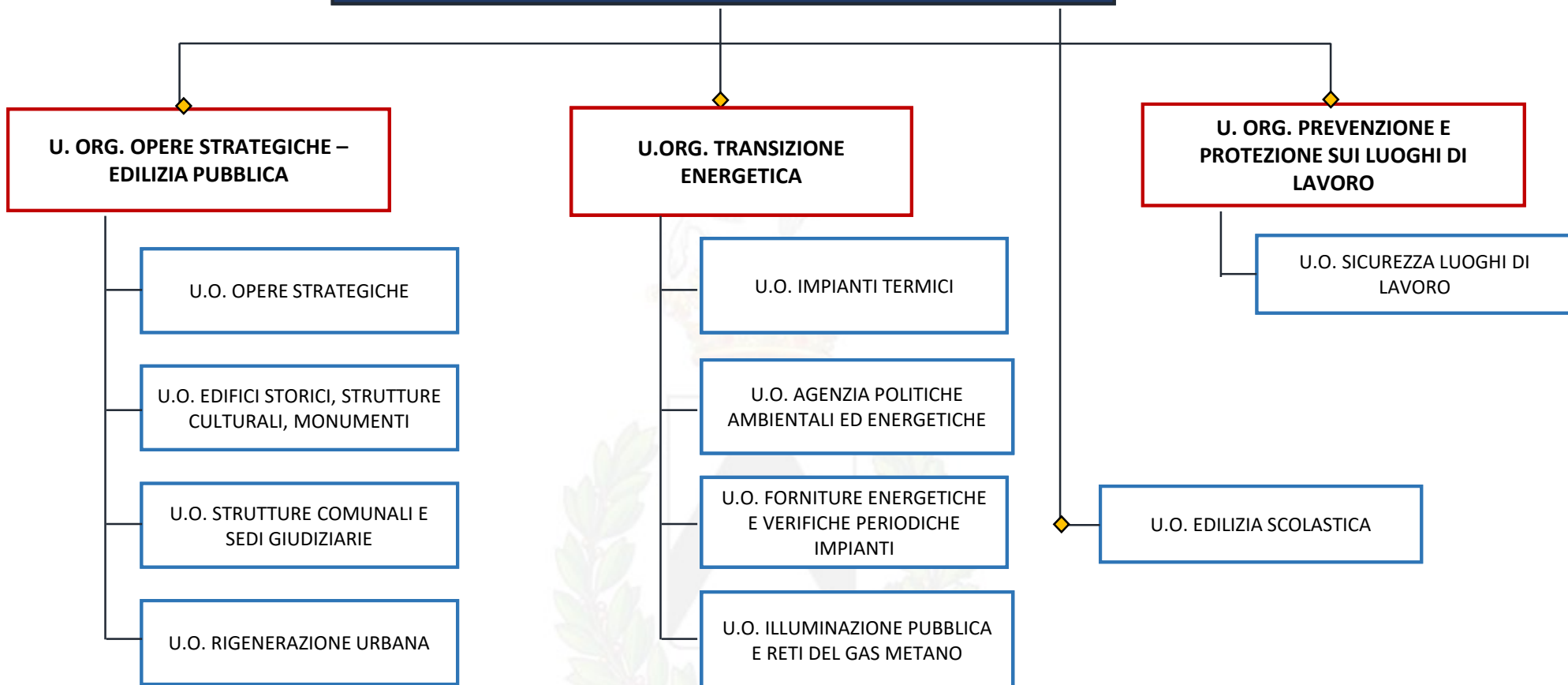
U.O. TRASPORTI E  
CREMAZIONI






U.O. CONCESSIONI E  
CIMITERIALI

U.O. SERVIZI  
CIMITERIALI



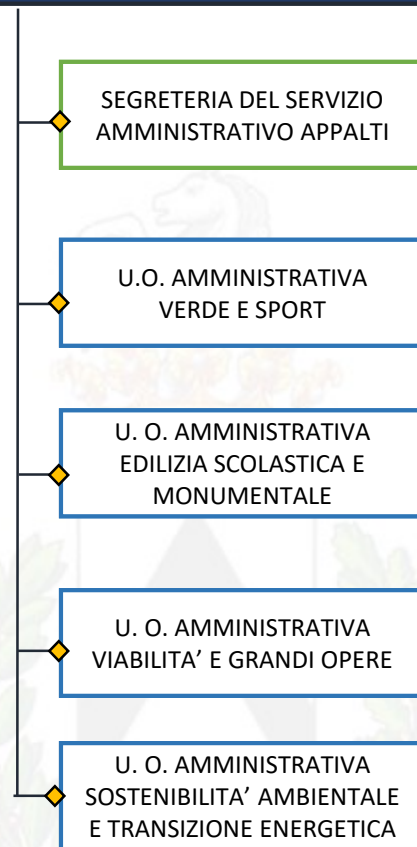
# SERVIZIO OPERE PUBBLICHE



-  UNITA' ORGANIZZATIVA
-  UNITA' OPERATIVA
-  UNITA' SEMPLICE
-  UFFICI DI STAFF
-  UNITA' CHE RISPONDONO DIRETTAMENTE AL DIRIGENTE

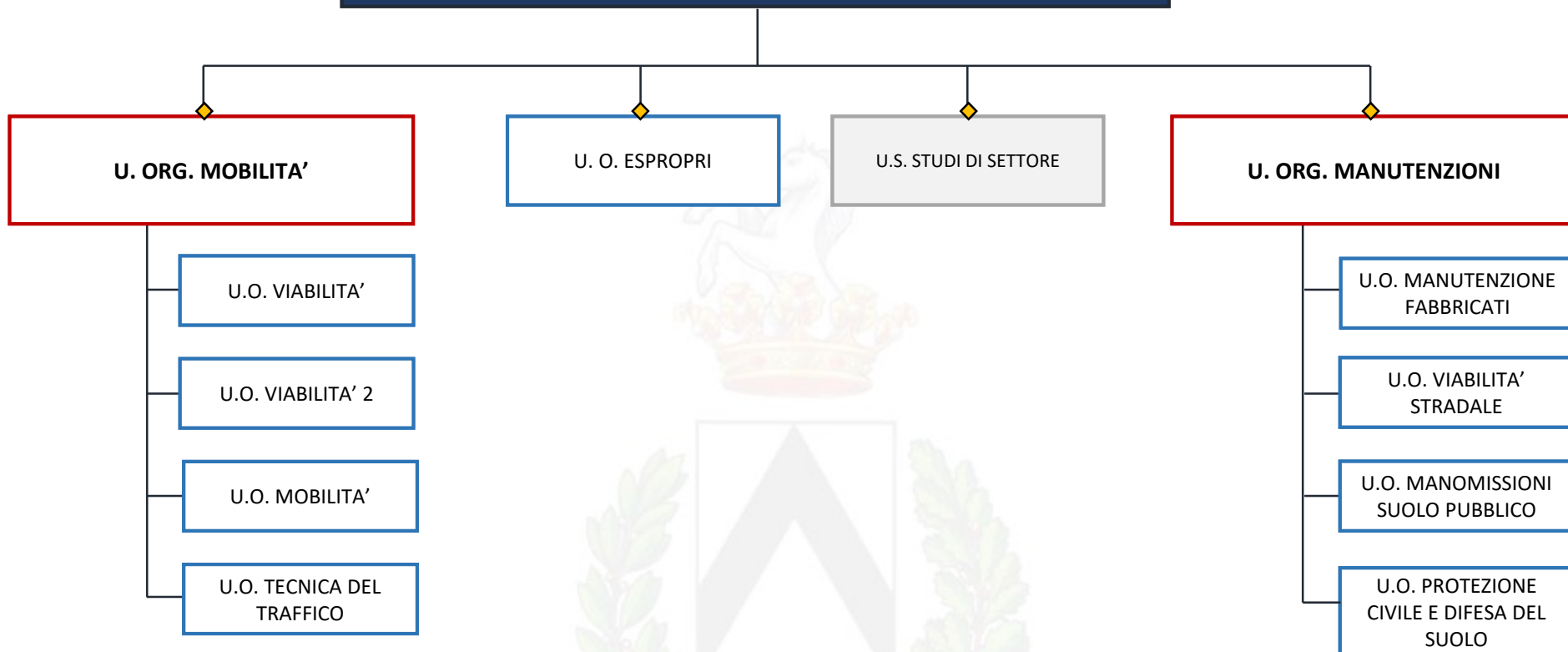


## SERVIZIO AMMINISTRATIVO APPALTI

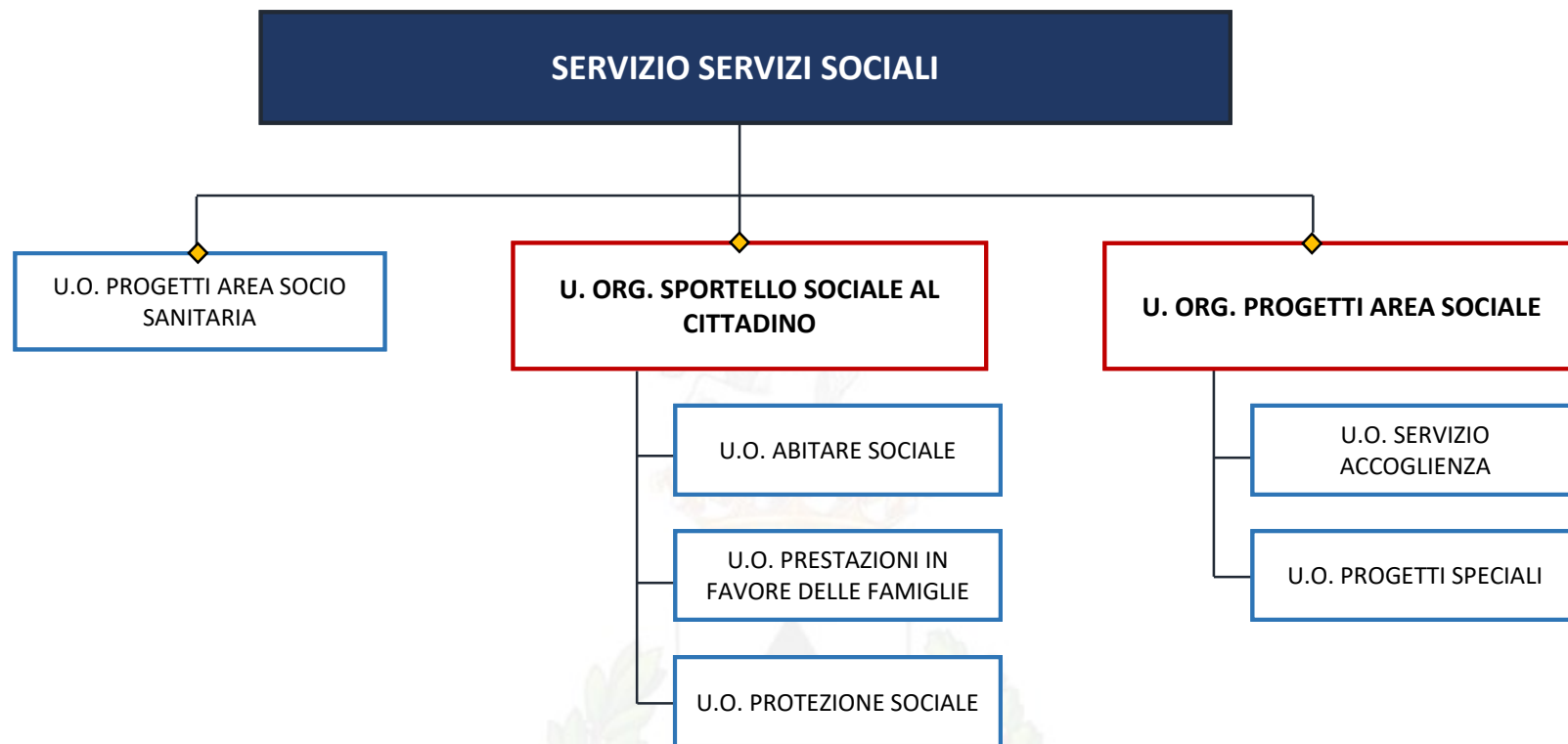


- UNITA' ORGANIZZATIVA
- UNITA' OPERATIVA
- UNITA' SEMPLICE
- UFFICI DI STAFF
- UNITA' CHE RISPONDONO DIRETTAMENTE AL DIRIGENTE

# SERVIZIO VIABILITA'

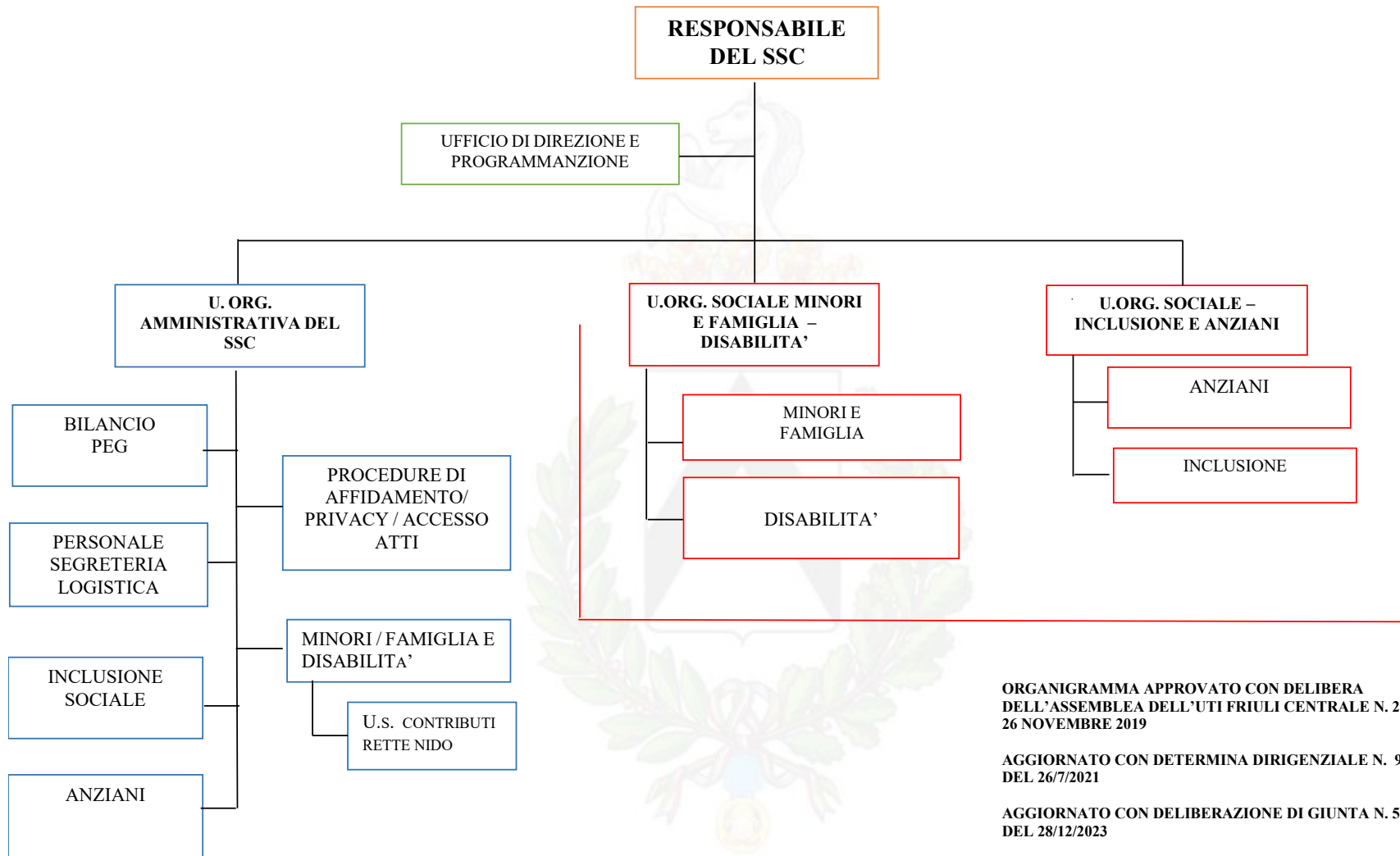


- UNITA' ORGANIZZATIVA
- UNITA' OPERATIVA
- UNITA' SEMPLICE
- UFFICI DI STAFF
- UNITA' CHE RISPONDONO DIRETTAMENTE AL DIRIGENTE



- UNITA' ORGANIZZATIVA
- UNITA' OPERATIVA
- UNITA' SEMPLICE
- UFFICI DI STAFF
- UNITA' CHE RISPONDONO DIRETTAMENTE AL DIRIGENTE

# SERVIZIO SOCIALE DEI COMUNI (SSC) DELL'AMBITO TERRITORIALE «FRIULI CENTRALE»



ORGANIGRAMMA APPROVATO CON DELIBERA  
DELL'ASSEMBLEA DELL'UTI FRIULI CENTRALE N. 25 DEL  
26 NOVEMBRE 2019

AGGIORNATO CON DETERMINA DIRIGENZIALE N. 929  
DEL 26/7/2021

AGGIORNATO CON DELIBERAZIONE DI GIUNTA N. 571  
DEL 28/12/2023